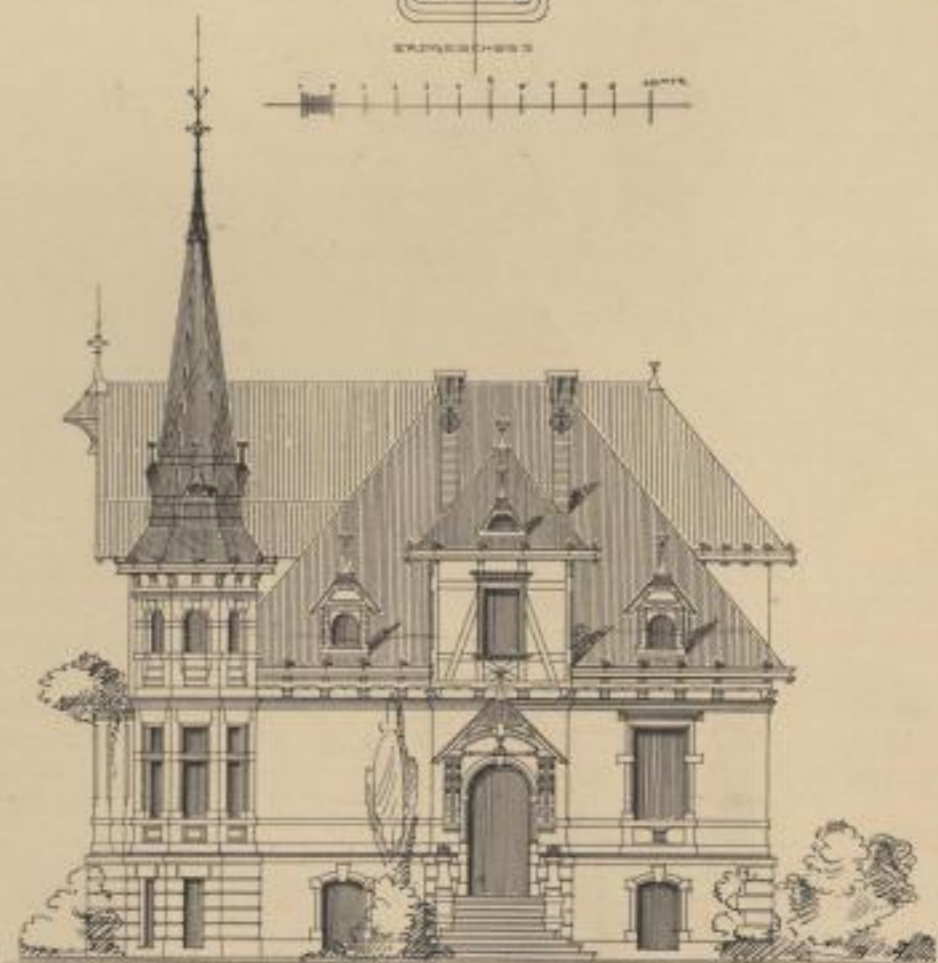
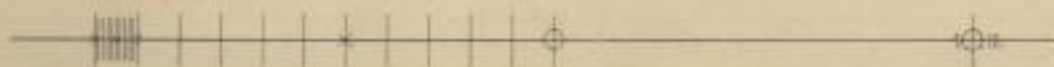


*Ansicht u. d. Folkwitzer-Strasse.*



*Ansicht u. d. Bancker-Strasse.*



Architekt: K. E. Scherz, Dresden-Blasewitz.

Lichtdruck von Römmler & Jonas, Dresden.

VILLA HAENEL IN NEUGRUNA-BLASEWITZ.

Erbaut 1889.

Baukosten: 45000 Mark, d. i. für den qm. 214 Mark.

Sehr gediegene innere Ausstattung. Giebelbild vom Maler Hans Koberstein, Berlin, auf nassen Putz gemalt.

Gilbers'sche Königl. Hof-Verlagsbuchhandlung (J. Bleyl), Dresden.

