

Eisenbahn-Karte

von

CENTRAL-EUROPA.

Mit Anführung

der im Bau begriffenen und projectirten Eisenbahnen.

Bearbeitet

von

Dr. Julius Michaelis.

1868.

Preis: 15 Ngr., auf Leinwand 1 Tblr.

DRESDEN.

KOENIGL. HOF-BUCHHANDLUNG
HERMANN BURDACH.

Geogr. B.

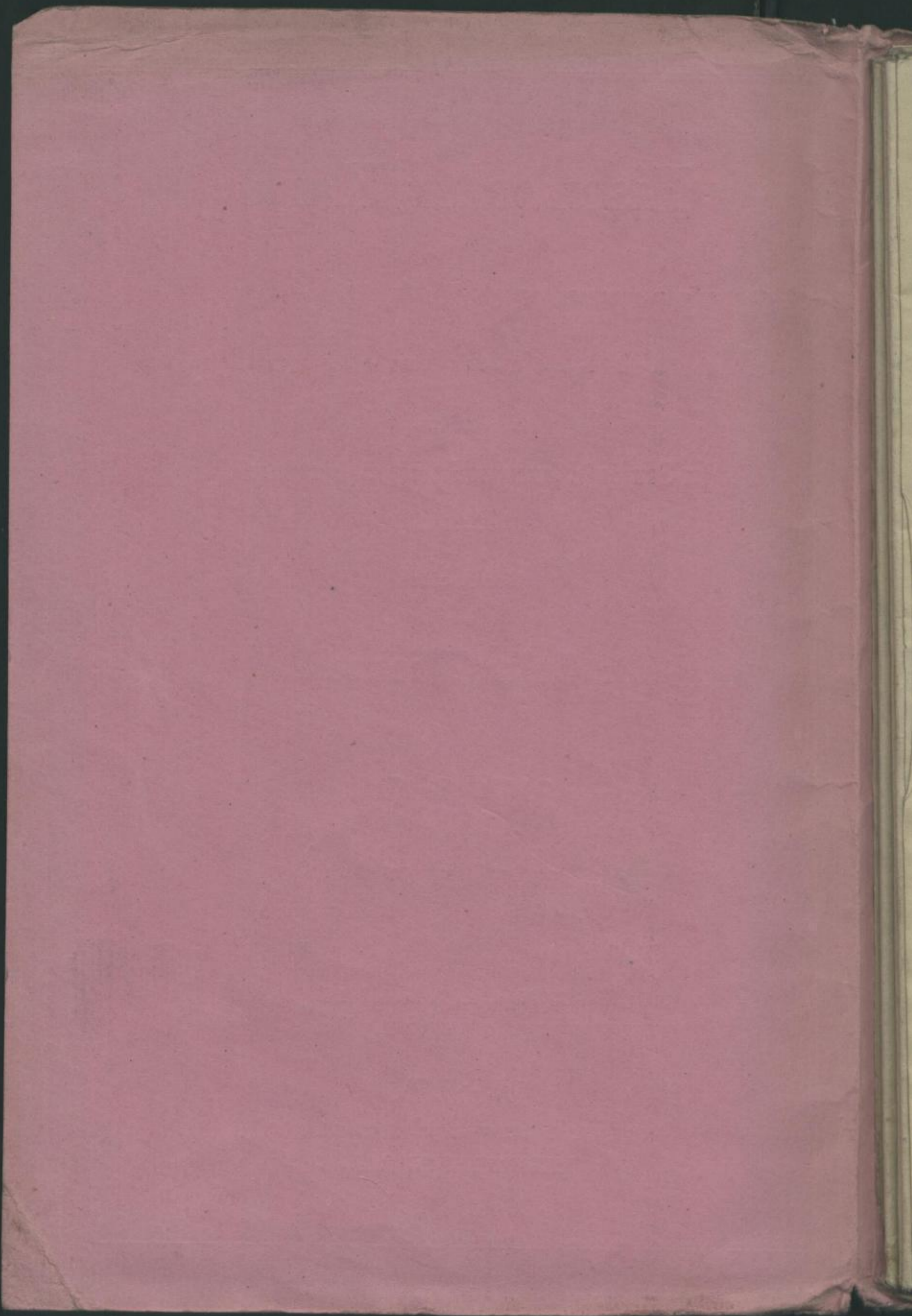
160,60.

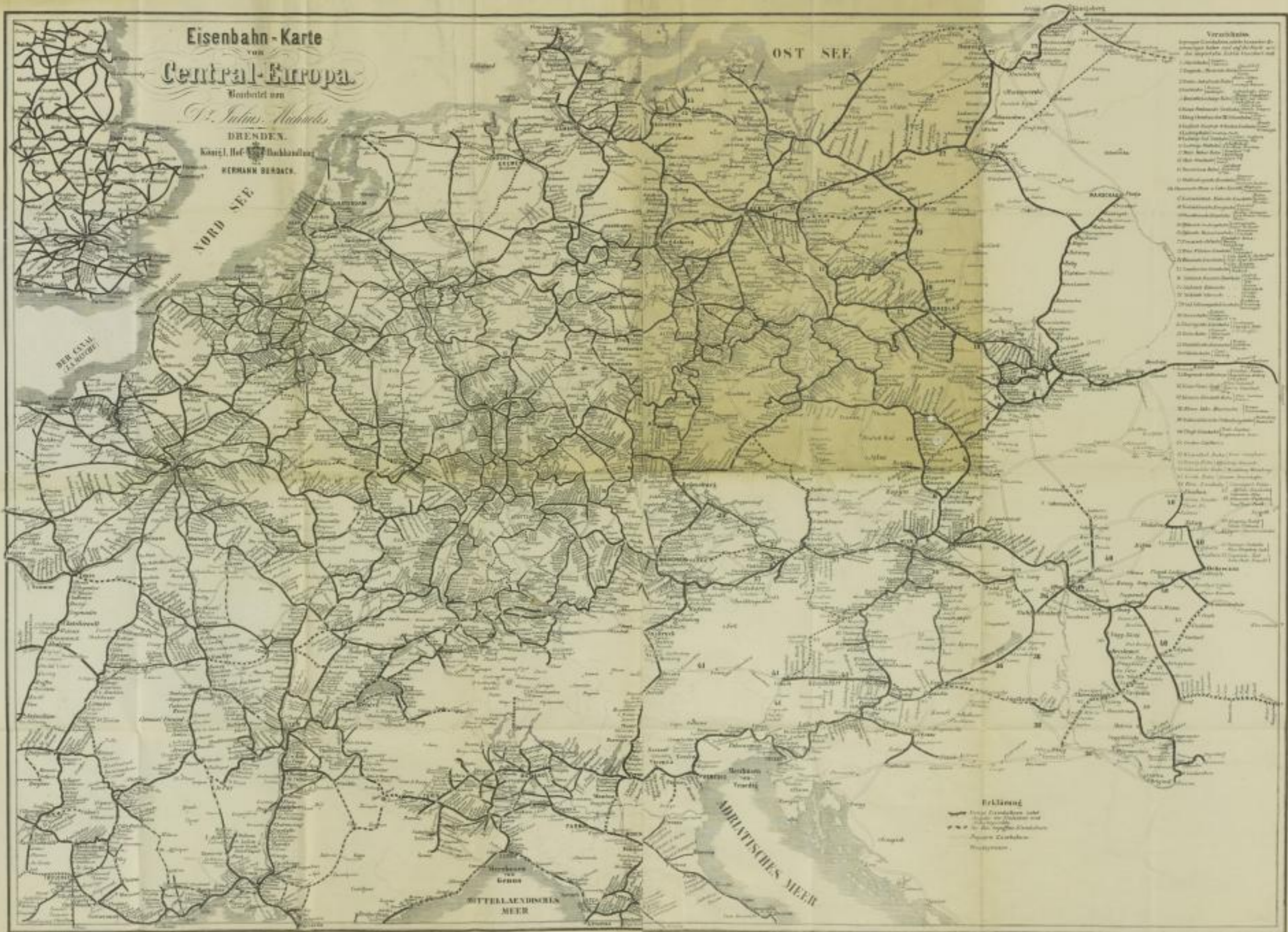
D. H.

Geogr. B.

51976

J. M.





Eisenbahn-Karte
 von
Central-Europa.

Verfertigt von
V. Julius Neubeck
 DRESDEN.
 Königl. Hof- Buchhandlung
HERMANN BERGACK.

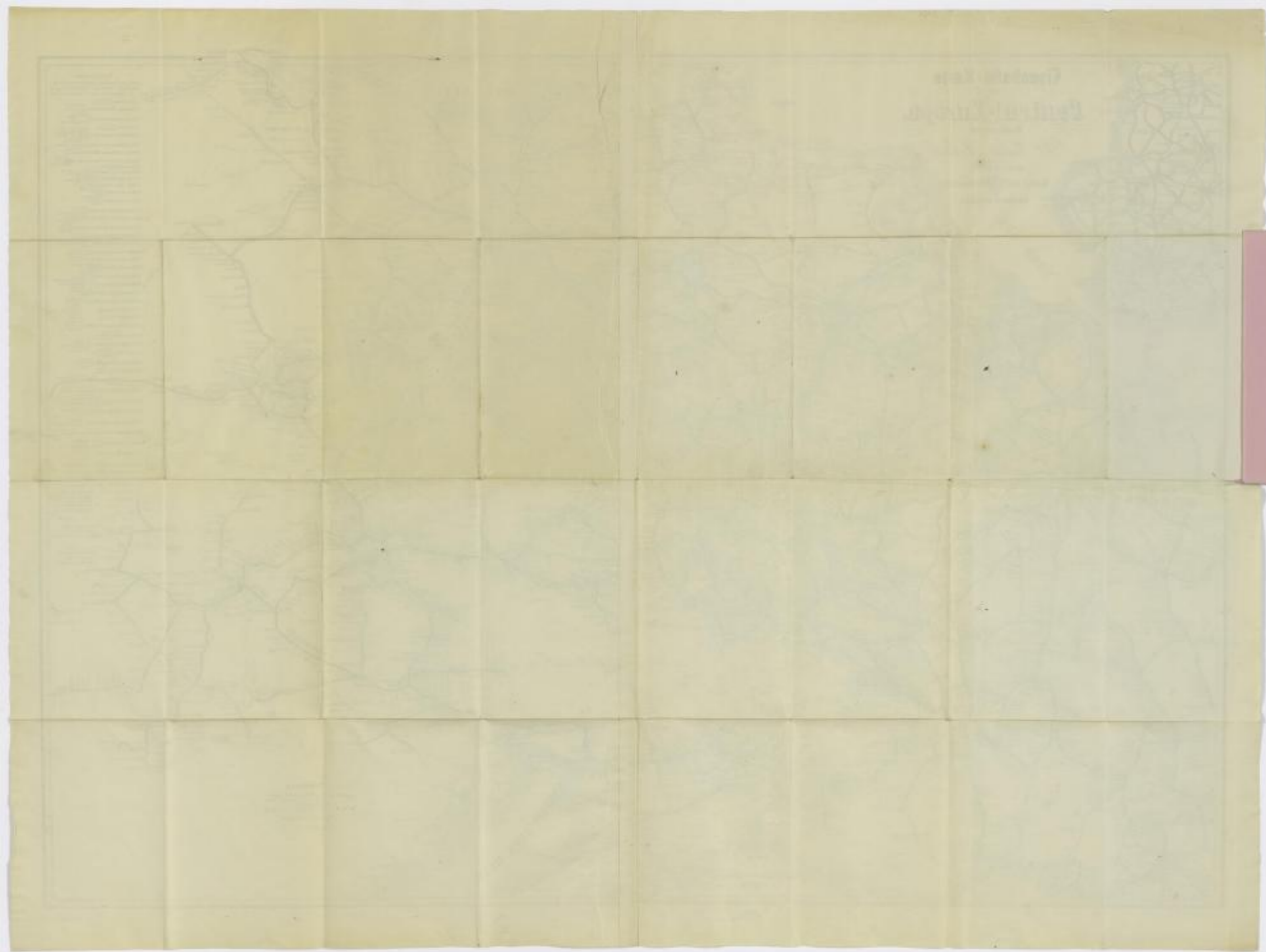
Verzeichnis

Alle Orte sind nach ihrer Bedeutung geordnet, und die wichtigsten Städte sind durch eine doppelte Linie hervorgehoben.

1. Berlin
2. Dresden
3. Leipzig
4. Chemnitz
5. Regensburg
6. Prag
7. Wien
8. München
9. Nürnberg
10. Frankfurt
11. Köln
12. Amsterdam
13. Brüssel
14. London
15. Paris
16. Rom
17. Neapel
18. Athen
19. Konstantinopel
20. Moskau
21. Petersburg
22. Warschau
23. Krakau
24. Lemberg
25. Odessa
26. Kiew
27. Sofia
28. Belgrad
29. Bukarest
30. Athen
31. Smyrna
32. Alexandria
33. Kairo
34. Bagdad
35. Bombay
36. Calcutta
37. Madras
38. Hongkong
39. Shanghai
40. Yokohama
41. Kobe
42. Osaka
43. Tokio
44. Manila
45. Cebu
46. Batavia
47. Singapore
48. Hongkong
49. Shanghai
50. Yokohama
51. Kobe
52. Osaka
53. Tokio
54. Manila
55. Cebu
56. Batavia
57. Singapore
58. Hongkong
59. Shanghai
60. Yokohama
61. Kobe
62. Osaka
63. Tokio
64. Manila
65. Cebu
66. Batavia
67. Singapore
68. Hongkong
69. Shanghai
70. Yokohama
71. Kobe
72. Osaka
73. Tokio
74. Manila
75. Cebu
76. Batavia
77. Singapore
78. Hongkong
79. Shanghai
80. Yokohama
81. Kobe
82. Osaka
83. Tokio
84. Manila
85. Cebu
86. Batavia
87. Singapore
88. Hongkong
89. Shanghai
90. Yokohama
91. Kobe
92. Osaka
93. Tokio
94. Manila
95. Cebu
96. Batavia
97. Singapore
98. Hongkong
99. Shanghai
100. Yokohama

Erklärung

— doppelte Linie: Hauptstationen und Hauptbahnhöfe
 — einfache Linie: Nebenstationen und Nebenbahnhöfe
 — gestrichelte Linie: Projektirte Bahnen
 — durchgezogene Linie: Eisenbahnen
 — gestrichelte Linie: Wasserstraßen



0 5. VIII. 1985

