



Fig. 1.

Granitisierter Hornfels mit sauren Adern (ptygmatische Faltung!); $\frac{3}{4}$ der natürlichen Größe. Fundort: Waldabt. 16, nahe der Schneise 18 (hinter den Schießständen).

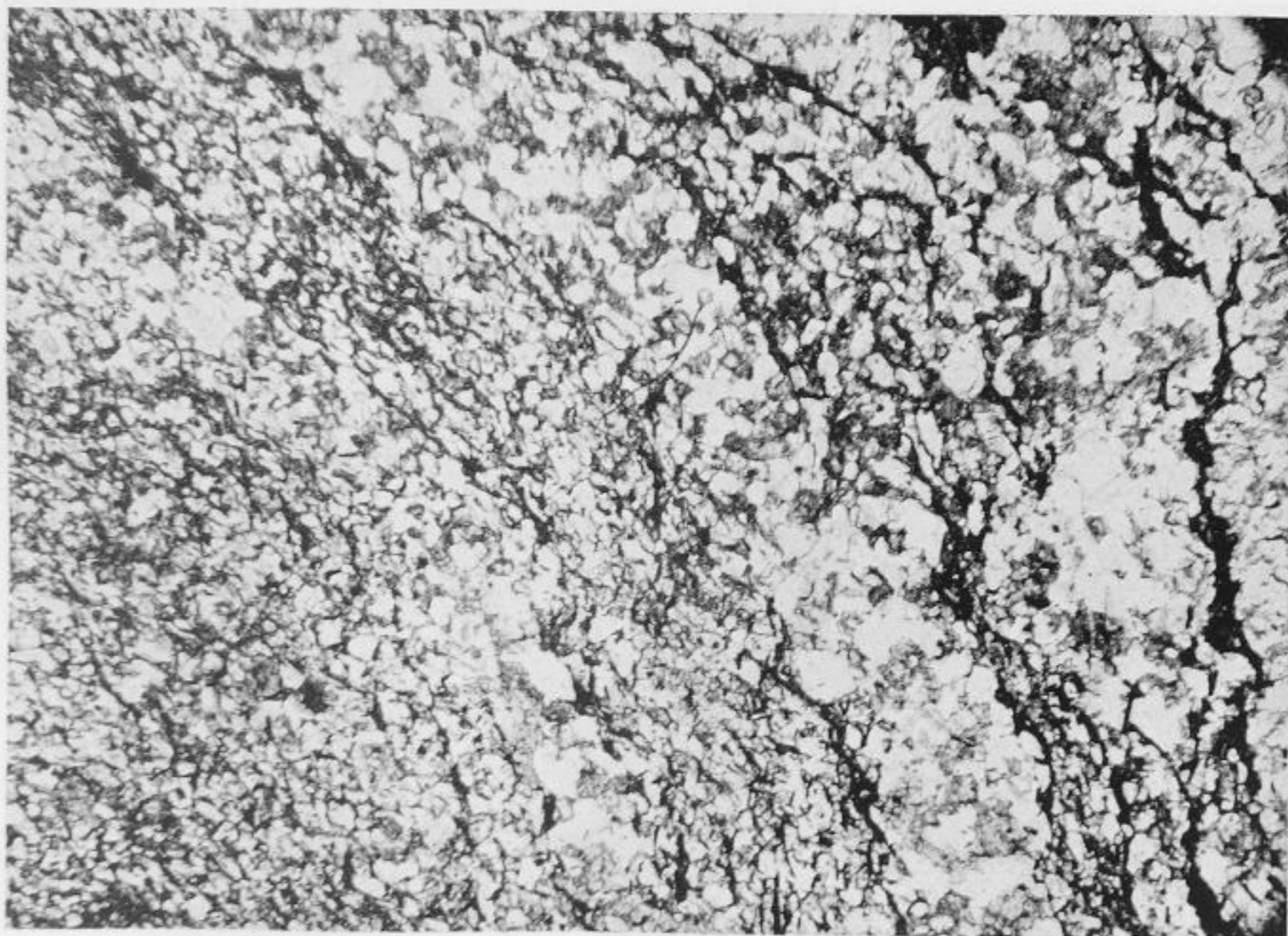


Fig. 2.

Gestein wie in Fig. 1; aus dem verfallenen Steinbruch in Waldabt. 17 (dicht hinter dem Schießstand). Ohne Nicols, Vergr. 10.