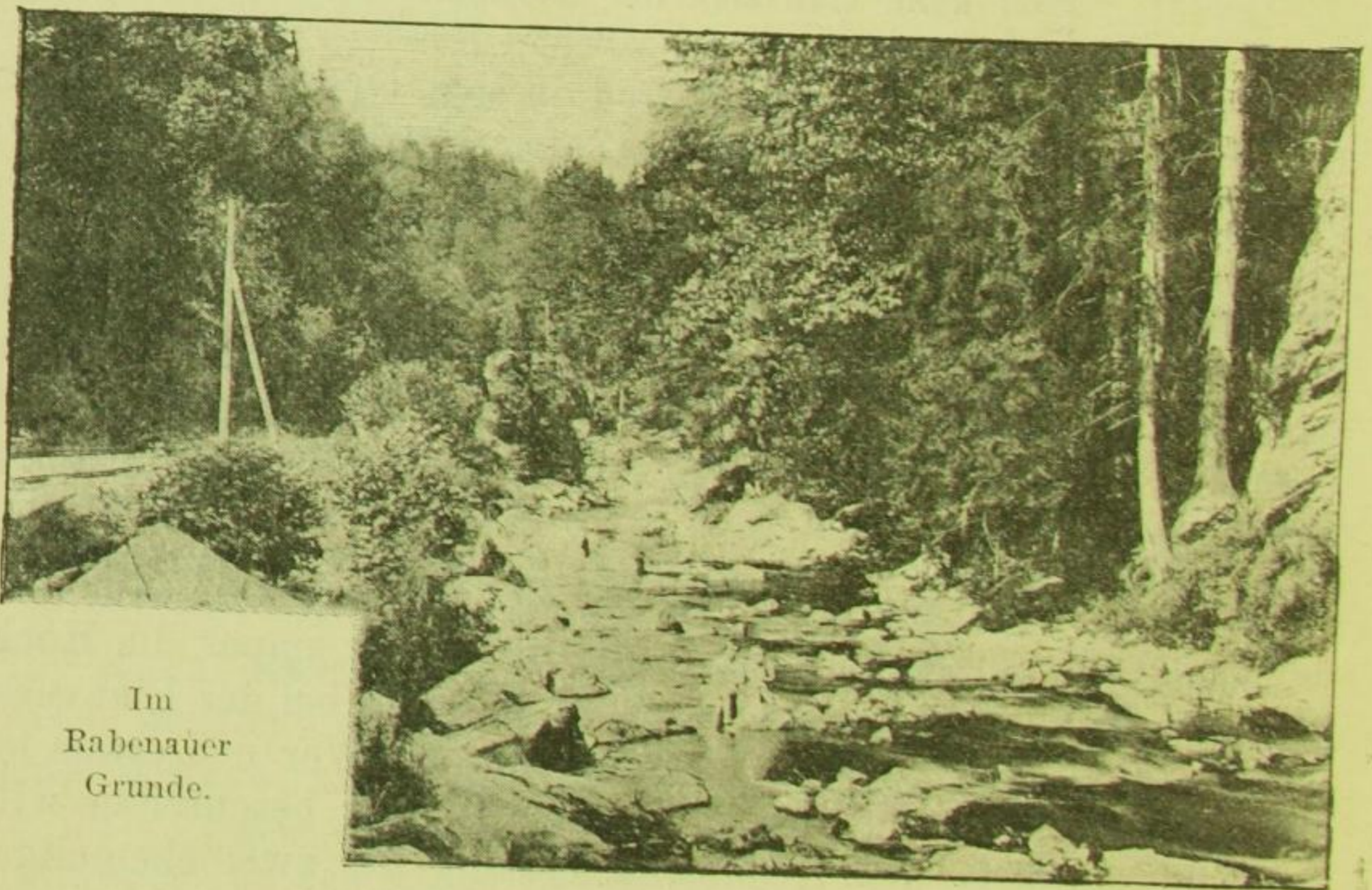


weiter in 5 Minuten **Cossmannsdorf**. Hier die Wirtschaft „zum Rabenauer Grund“. Ihr gegenüber links den Berg hinauf **Somsdorf** (10 Minuten), von da in 1 Stunde **Höckendorf**. Rechts vorgenannter Restauration ungefähr 200 Schritt: Weg Cossmannsdorf-Tharandt.

3. **Spechtritzgrund**. Von der Rabenauer Mühle an der Weisseritz aufwärts, der Bahn entlang; in 12 Minuten links eine vertiefte



Im
Rabenauer
Grunde.

Erweiterung der Weisseritz, „die Goldstampfe“; rechts Aufgang nach dem von der Gebirgsvereins-Sektion Rabenau angelegten „**Moltkeplatz**“ mit Moltke-Eiche und Widmungstafel. Den Aufgangsstieg zurück und am linken Ufer der Weisseritz weiter, in 12 Minuten die **Spechtritzmühle** mit Restaurant. Von hier rechts hinauf in 5 Minuten Spechtritz mit Gasthof. Von der Spechtritzmühle am Wasser weiter aufwärts in 30 Minuten **Seifersdorf**; Bahnrestaurant, Gasthof, Kurhaus, Kirche. Bei der Bahnstation links über die Brücke nach **Grossölsa** in 30 Minuten. Von der Brücke aus in 5 Minuten rechts abbiegend an einer Mühle vorbei durch angenehme Wiesen in 1 Stunde über **Malter** nach **Dippoldiswalde**.