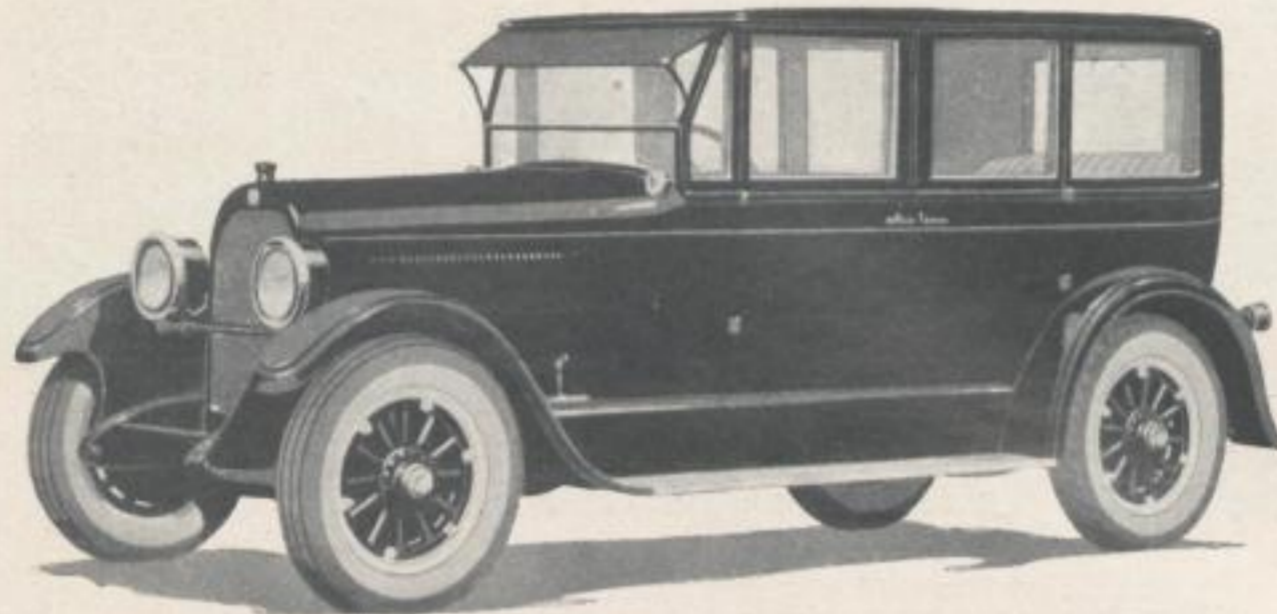


# The New P E E R L E S S S I X



### The New Six

More than seventy horsepower is delivered by a remarkably clean and simple engine, of exclusive Peerless design and built in our own shops. The cylinders are 3 1/2-inch bore by 5-inch stroke. The crankshaft has seven main bearings, 2 1/2 inches in diameter, with light reciprocating parts balanced to a nicety. The body styles are Five-Passenger Touring Car, Two-Passenger Roadster and Five-Passenger Sedan. The wheel base is 116 inches.

After nearly three years of development work, and many thousands of miles of test driving, the new Peerless Six is offered to the public as the latest creation of a group of craftsmen of long and brilliant experience in the manufacture of quality motor cars.

In designing this new car, Peerless engineers were inspired by the high purpose to co-ordinate, in a six-cylinder automobile at a moderate price, all the elements of construction and performance which, summed up, produce lasting satisfaction to the buyer.

As a direct result of its advanced engineering design, the most rigid scrutiny of materials, and the most painstaking workmanship, the New Peerless Six sets entirely new high standards in six-cylinder motor car value.

Even the most casual observer recognizes the impressive beauty of the car. And the substantial impression gained from its appearance is borne out in every phase of its performance.

Drive the car only a short distance, and you will immediately sense its unusual power, its comfort, its flexibility, its roadability, ease of handling and smoothness in action.

Your feeling of security in its dependable operation under all conditions will grow with each mile of its service.

The highest possible tribute to the New Peerless Six is embodied in our statement that it is a worthy companion car to the Famous Peerless Eight, qualified to bear its name both by inheritance and by right of performance.

*The New Peerless Six is in production at the company's extensive works in Cleveland, and deliveries are now being made to our distributors. You are cordially invited to inspect the new car at the salesroom of the Peerless distributor in your territory. If Peerless is not represented in your community, please write to us for further information.*

THE PEERLESS MOTOR CAR COMPANY, CLEVELAND, OHIO  
Builders of the New Peerless Six and the Famous Peerless Eight

Fortsetzung von Seite 87

Bankier: Ja, eine Ersparnis von \$40000 bedeutet 8% auf die Vorzugsaktien, aber — aber —

Direktor: Mehr noch als das: jetzt, wo wir die drei Kessel nicht mehr zur Heizung benötigen, wird die Kraftanlage überflüssig. Wir können elektrische Kraft, wie ich Ihnen schon sagte, billiger kaufen als erzeugen.

Bankier: „Die Kraftanlage verkäuflich! Ich biete \$100000 dafür. Es dürfte Ihnen noch nicht bekannt sein, daß die angrenzenden Ländereien gestern von den neuen Schmiedewerken erworben wurden, an denen ich beteiligt bin. In unseren Plänen ist eine Kraftanlage vorgesehen und \$100000 würde eine hübsche kleine Kapitalreserve für Ihre Gesellschaft darstellen.“

Direktor: „Gemacht!“

Bankier: „Ersparnis von \$40000, billigere Kraft, \$500000 Kapitalerhöhung und Zinsen auf eine \$100000-Anlage. Nun ja, das sollte eine Dividendenzahlung für nächstes Jahr auch auf die gewöhnlichen Aktien sicher machen.“

Direktor: „Sagen Sie mir, meine Herren, verstehen Sie, welche Dividende uns alle diese Jahre hindurch durch den Schornstein geflogen ist.“

Technischer Beirat: „Mit der spezialisierten Betriebsweise der Heißwasser-Heizanlage, welche die Grinnell-Gesellschaft liefert, möchte ich beinahe garantieren, daß man dieselbe Dividende in der Hälfte der Fabrikschornsteine der ganzen Stadt finden könnte.“