

# SCHAU-SCHAU 1928 IN LEIPZIG

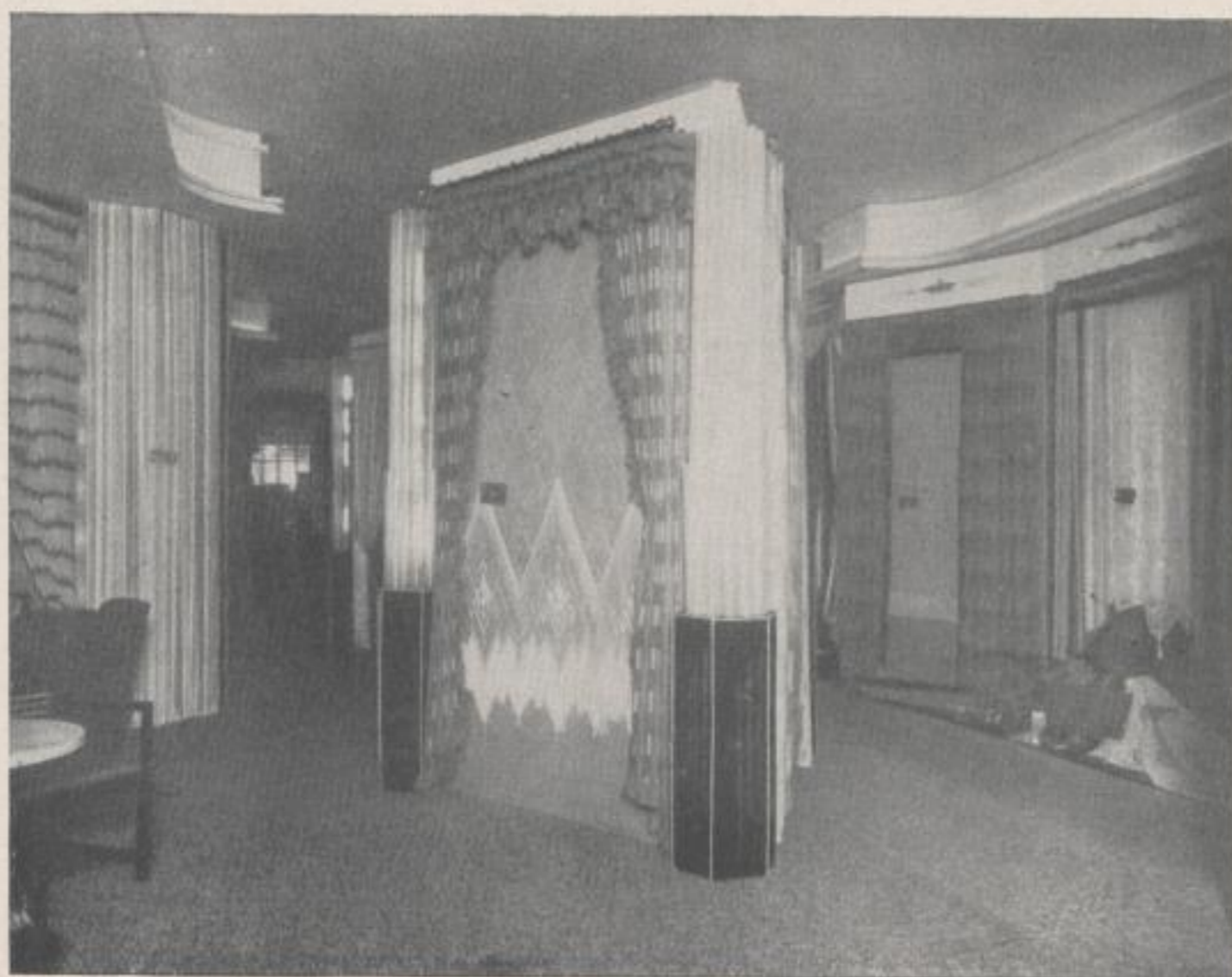
**D**AS Leipziger Kunstgewerbe-Museum (Grassi-Museum) veranstaltet in Verbindung mit dem Bund der Schaufenster-Dekorateure Deutschlands, der Schule Reimann und der Akademie in Leipzig vom 14. Oktober bis 18. November eine Ausstellung: Die Schaufenster-Schau. Die Schaufenster-Schau, worin die verschiedensten Typen der modernen Schaufenster-Dekoration vorgeführt werden, stellt einmal das Erreichte zusammen, gibt aber darüber hinaus neue



Entwurf / F. J. WENZEL / Design

Richtlinien und zeigt die Entwicklungsmöglichkeiten in künstlerischer, technischer und werblicher Hinsicht. Lichtbildervorträge hervorragender Fachkenner unterrichten über die besten internationalen Leistungen. Während der Ausstellung (vom 19.-21. Okt.) findet auch der 1. internationale Kongreß der Schaufenster-Dekorateure statt. Anmeldungen zur Ausstellung sind zu richten an die Schaufenster-Schau im Grassi-Museum zu Leipzig, Hospitalstr. 3a.

Traugott Schalcher



Innendekoration der Firma F. V. Grünfeld (Chefdekorateur Hippel)  
Interior of the Firm F. V. Grünfeld (Chief-Decorateur Hippel)