



## NIEMALS

verwendet der Qualitätsdrucker die billigsten Abtungen. Weiß er doch, daß mit minderwertigen Druckstöcken trotz größter Sorgfalt ein einwandfreies Druckergebnis nicht zu erzielen ist.

Es verläßt unsere Anstalt kein Druckstock, ohne daß seine einwandfreie Vollkommenheit durch Probedruck erwiesen ist.

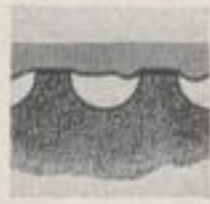
Vor allem achten wir darauf, daß die Abtung die notwendige Tiefe erhält und sind bestrebt, den höchsten Ausdruckeffekt zu erreichen.

Prüfen Sie einmal unsere Druckstöcke, und Sie werden unsere Angaben bestätigt finden.

Wollen Sie beste Bildwiedergabe erzielen, dann benutzen Sie unsere

Netzhaltungen                      Farbhaltungen  
Strichhaltungen                      Retuschen

und Sie werden stets zufrieden sein.



Querschnitt eines Druckvorgangs

## BENDIX & LEMKE

GRAPHISCHE KUNSTANSTALT G.M.B.H. BERLIN O 17 MÜHLENSTRASSE 73 · KÖNIGSTADT 4473-75

PEPPER.

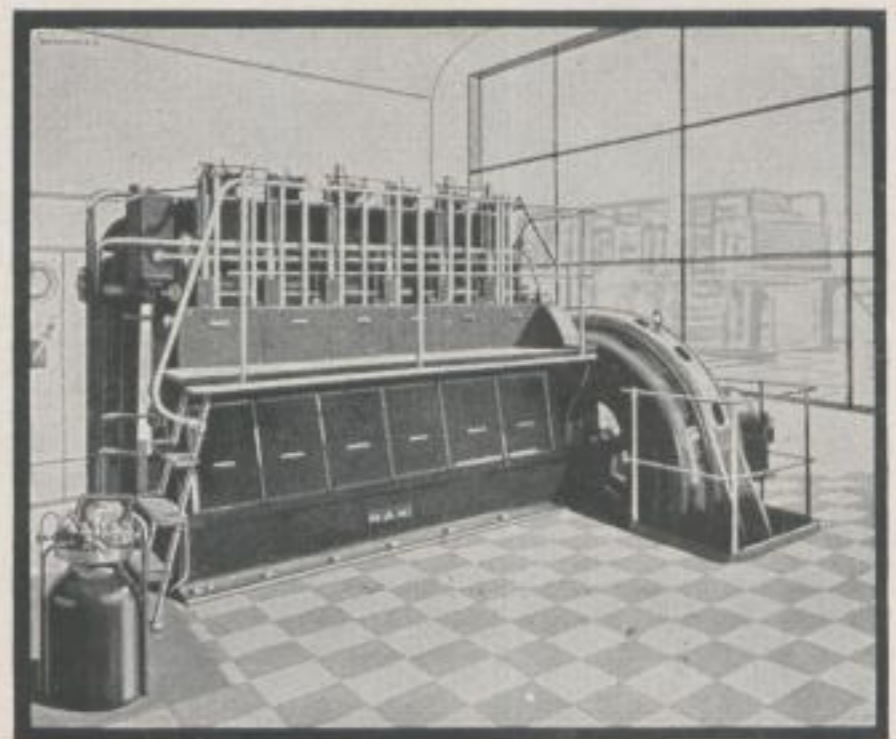
**PAPIERE**  
JEDER  
ART

**FLÜDECKE**  
A.G.

DÖNHOFF 2595-99 BERLIN S.W. 68 LINDENSTR. 16/17

## M A N

MASCHINENFABRIK AUGSBURG - NÜRNBERG · A · G ·



## DIESEL- MOTOREN

vorzüglich geeignet für  
**Druckereien**

Näheres Drucksache G.P. 36  
vom Werk Augsburg