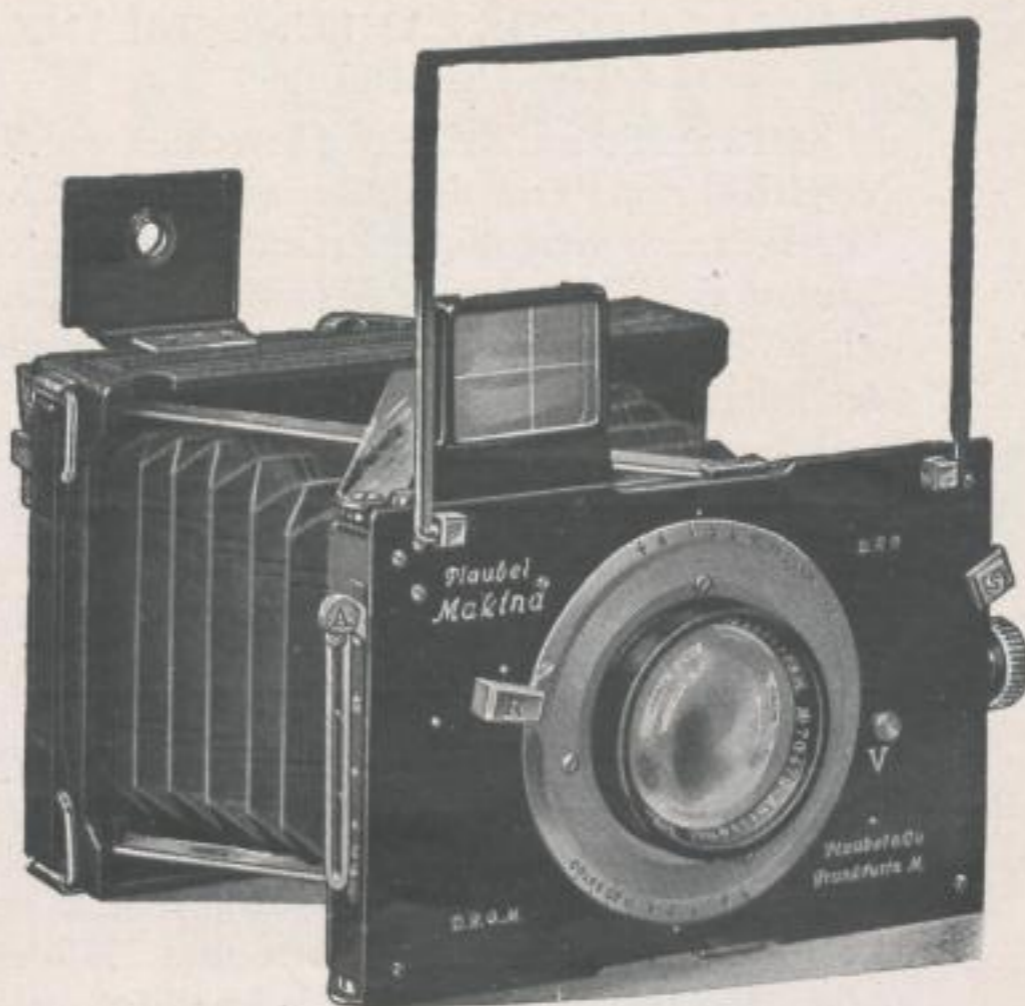


essant sind die Ergebnisse einer Umfrage unter den Ausstellern über ihre Stellung zur Frage einer europäischen Zollunion. Auf die Frage »Würden Sie in einem etwaigen Wegfall der Zölle aller europäischen Länder (einschl. Deutschland) einen Schaden oder einen Nutzen für ihr Geschäft sehen?« haben insgesamt 1722 Aussteller der verschiedensten Branchen geantwortet, und zwar haben sich von ihnen 95 Proz. für den Wegfall der innereuropäischen Zölle ausgesprochen.

DIE ENTWICKLUNG DES AUTOMOBILABSATZES

Im ersten Quartal 1931 wurden nur zwei Drittel der in der gleichen Zeit des Vorjahres abgesetzten Menge von Personenwagen verkauft. Die Verteilung auf die einzelnen Marken ergibt sich aus der folgenden Statistik, die die Zulassung fabrikneuer Personenwagen notiert.

Klasse	Marken	Anzahl der Zulassungen		1931 in % von 1930
		1930	1931	
		1. Quartal		
bis 20 PS	Deutsche Wagen	10 235	6 228	60,6
	davon: Opel	6 416	2 349	36,6
	BMW	1 836	1 437	78,3
	Hanomag	1 389	1 756	126,4
	DKW	381	684	179,5
	Ausländische Wagen	532	42	7,9
	Insgesamt.....	10 767	6 270	58,2
20 bis 40 PS	Deutsche Wagen	6 033	6 385	105,8
	davon: Adler	1 512	1 167	77,2
	Brennabor	543	268	49,4
	Dml.-Benz	965	569	59,0
	Opel	1 766	3 297	186,7
	Ausländische Wagen	3 428	2 476	72,2
	davon: Ford	2 403	1 681	70,0
	Citroën	343	343	100,0
	Insgesamt.....	9 461	8 861	93,7
40 bis 75 PS	Deutsche Wagen	3 223	1 572	48,8
	davon: Adler	797	405	63,2
	Dml.-Benz	891	499	56,0
	Wanderer	577	342	59,3
	Ausländische Wagen	3 319	1 236	37,5
	davon: Chevrolet	789	609	77,2
	Essex	862	150	17,4
	Insgesamt.....	6 542	2 808	42,9
über 75 PS	Deutsche Wagen	1 062	742	69,9
	davon: Dml.-Benz	355	148	41,7
	Horch	462	310	67,1
	Ausländische Wagen	649	399	61,5
	davon: Buick	311	260	80,4
	Insgesamt.....	1 711	1 141	66,7
Insgesamt.....		28 481	19 080	67,0



DIE WUNDERVOLLE

MAKINA

für Photoleistungen über den Durchschnitt

Eine Taschen-Präzisionskamera besonderer Art und Leistungsfähigkeit. Ein Meisterwerk. Beinahe noch völlige Handarbeit erfahrener Feinmechaniker. Kein Massenprodukt vom laufenden Band! Klein, handlich, außerordentlich stabil und ganz flach zusammenklappbar. Die prachtvolle große Plaubel, in der gewaltigen Lichtstärke von $F:2,9$ cm, ermöglicht jederzeit Momentaufnahmen aus freier Hand auch bei schlechtem Licht und Wetter oder mit Gelbfilter. Nachtaufnahmen in hell erleuchteten Straßen, Lokalen, Theatern, Zimmern usw. Haarscharfe, künstlerisch schöne Bilder mit großer Tiefenwirkung.

Die ideale Kleinkamera für den Graphiker

Die Makina gibt immer gleich ein richtiges, genügend großes Bild im altbewährten Format $6\frac{1}{2} \times 9$ cm, so daß man nicht gezwungen ist jedesmal eine Vergrößerung machen zu müssen. Die Makina ist für Filmpacks und Platten $6\frac{1}{2} \times 9$ cm, die überall in der ganzen Welt, an jedem Ort zu haben sind, da internationale Standardgröße! — Visieren in Augenhöhe, daher natürliche Perspektive und keine sog. Bauch- oder Froschperspektive. Preis der Makina RM. 280,— mit eingebautem Selbstauslöser und RM. 265,— ohne Selbstauslöser. Vorführung durch jede gute Photohandlung.

ILLUSTRIERTE MAKINA-BROSCHÜRE GRATIS!

Wauckosin & Co., Frankfurt (M) 90