

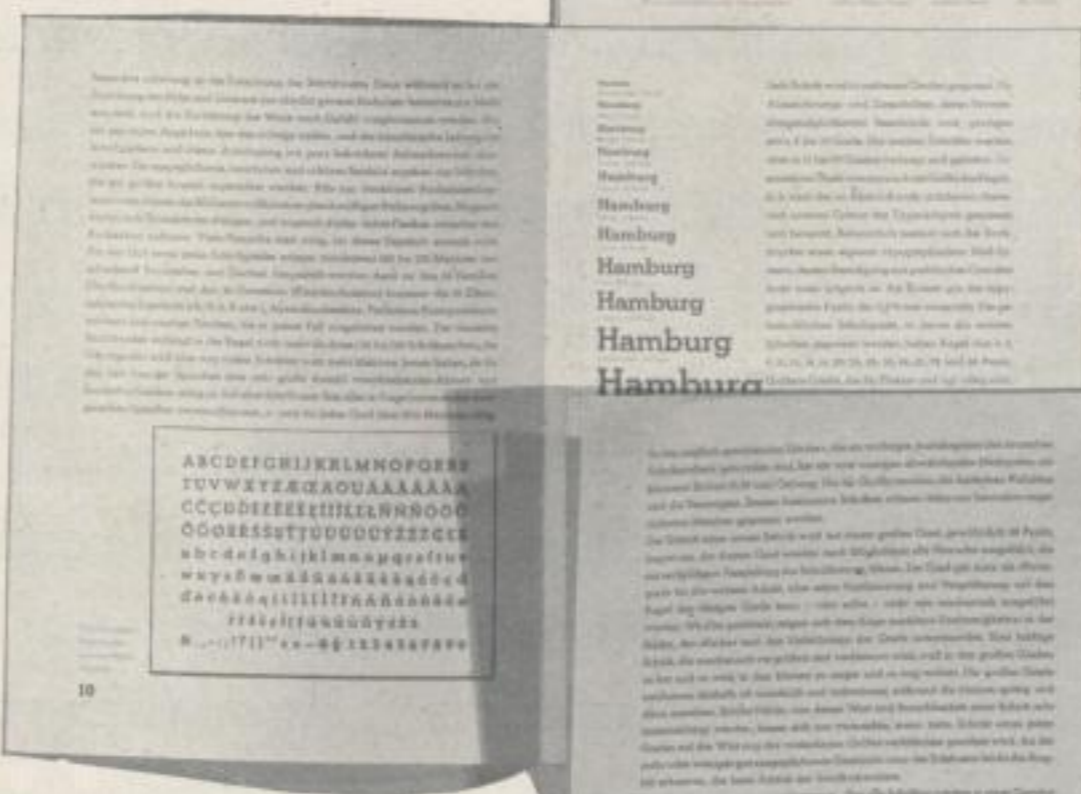


WIE EINE SCHRIFT ENTSTEHT THE MAKING OF A TYPE

Jeder Handwerker liebt sein Werkzeug. Darum ist es gut, daß die Bauersche Gießerei in Frankfurt am Main in einer kleinen Broschüre dem Typographen und dem Drucker das Werden einer Schrifttype in anschaulicher Form vor Augen führt. Das Heft ist textlich und typographisch ausgezeichnet ausgeführt.



TEXT K. F. BAUER



TYPOGRAPHIE
HEINRICH JOST

Every craftsman loves his tool. We therefore extend a hearty welcome to a little pamphlet issued by the Bauer Type Factory of Frankfurt on the Main. The typographer and the printer alike can follow the whole process of manufacturing a new type, which is depicted in these pages in the clearest possible manner. The text is excellent and the technical get-up admirable.

Bauersche Gießerei, Frankfurt am Main
Bauer-Type Factory of Frankfurt on the Main