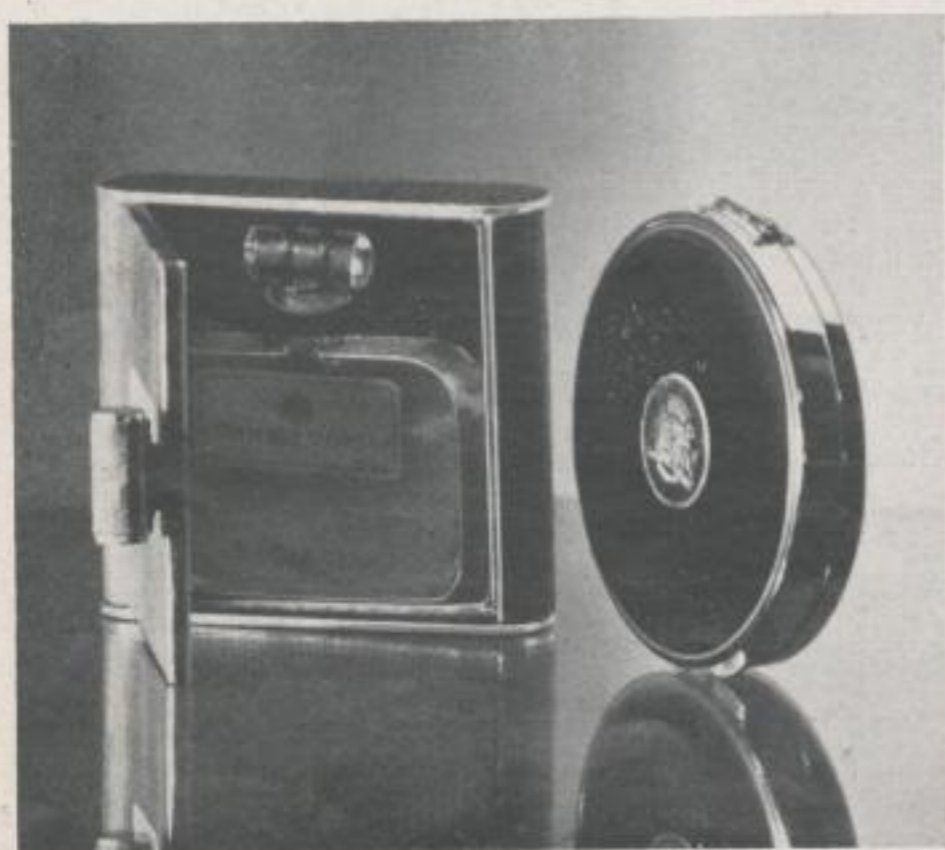




ragend gelungen. Auch eine schlicht-vornehme Samtpackung nimmt (ohne Verschlussperle) sehr für sich ein. Die Parfumeure entwickelten eine Industrie, die den Künstlern großen Spielraum bietet. Alles ist auf die vorherrschende Note der Anmut, auf Eleganz, bestechendes Äußere eingestellt. Auch hier wird es am schwersten, den Wunsch nach vollendeter Form mit wenigen Mitteln völlig zu befriedigen. Bei aller Erlaubnis, sich im Pittoresken zu ergehen, bleibt doch die einfache Linie bei entsprechender Zartheit oder bei entsprechendem Schwung die am meisten verführende. Man soll das Parfum bereits in der Nase fühlen, wenn das Auge noch die Packung betrachtet. Die Gefahr eines Zuviel ist bei der Ausstattung groß, und sie ist in der hier zur Schau gestellten Produktion keineswegs ganz vermieden. Man kann leicht die Wirkung des erlesensten Parfums verderben, wenn man nicht das notwendige Fingerspitzengefühl für das richtige Quantum, wenn man noch nicht den Instinkt für die richtige Dosierung der Qualität besitzt...



small cylinder-shaped bottle of "Pacific" perfume is eminently successful from stopper to base. Another simple and elegant wrapping in velvet is most attractive and persuasive (save for the pearl fastening). Perfumers are developing an industry which offers a wide field to the artist. Everything is concentrated upon the predominating note of charm, elegance, captivating outward appearance. Here, too, the most difficult problem is fully to satisfy the desire for perfection of form when the means at command are restricted. Although the picturesque has a free field, the most tempting effects are achieved by the use of simple line treated respectively with tender refinement or with temperamental boldness.



One ought to catch the first breath of the perfume, as it were, as soon as one's eye begins to linger over the wrapping. There is great danger of over-emphasis in the matter of decoration and it is a danger which has by no means always been avoided in the examples reproduced. It is easy to spoil the effect of the most exquisite perfume if the decorator has not the necessary instinct for the precise quantity, the exact degree of quality which should be accorded to its packing.