



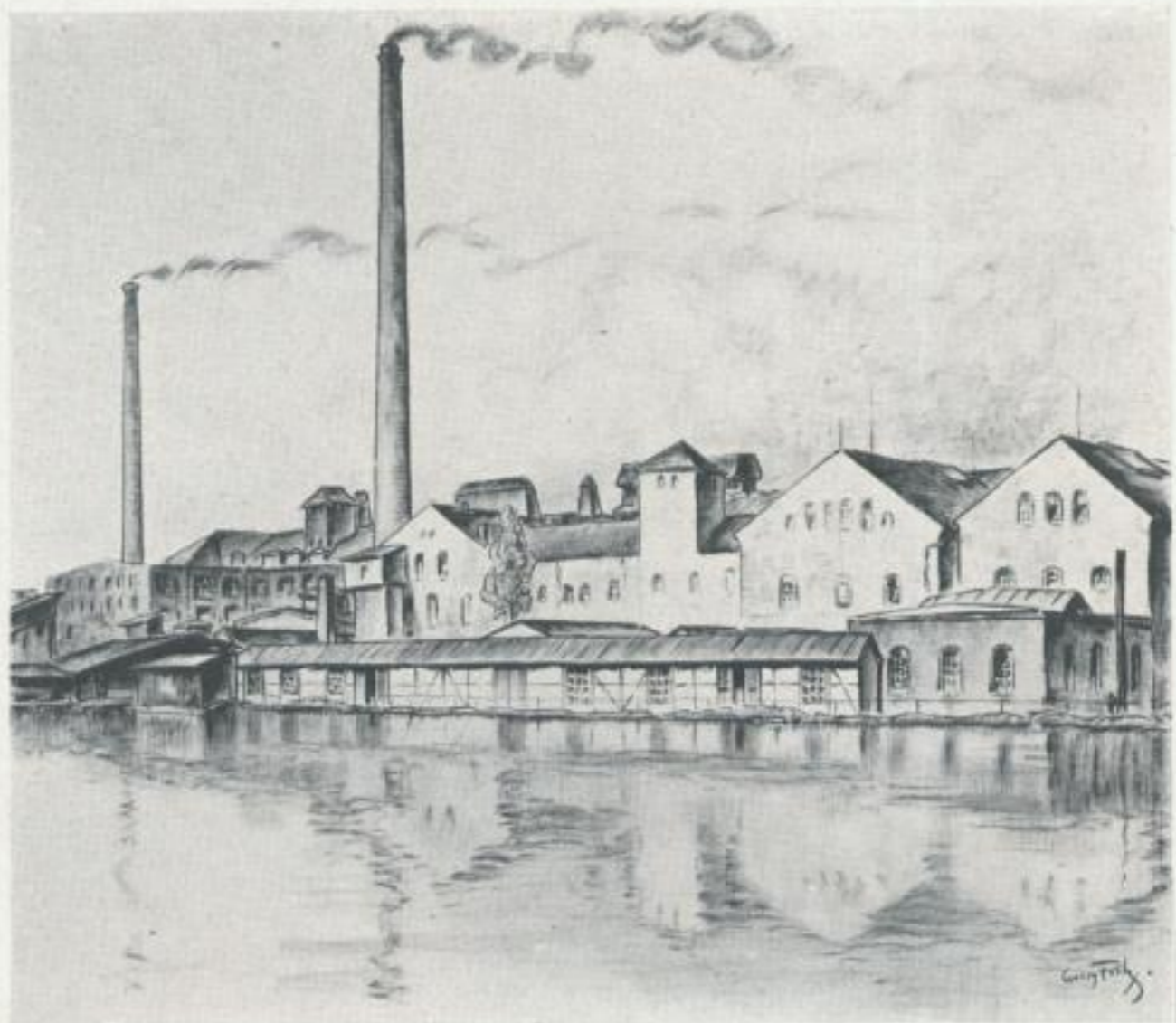
Alte Papiermühle und Halbzeuganlage

Old paper-mill and pulping-machine

G E O R G
F R I T Z

A U S
E I N E R
P A P I E R
F A B R I K

Im Auftrage der „Freiberger Papierfabrik zu Weißenborn“ zeichnete Georg Fritz deren Werkansichten und Betriebsstätten. Dies ist eine Aufgabe, die heute in den meisten Fällen der Fotografie zugewiesen wird. Man tut es in der Hauptsache, um einen möglichst objektiven Bildbericht zu



Fabrikanlage vom Klärteich aus

View of the factory from rinsing pool

suggestieren, obwohl wir alle wissen, daß der Fotograf mindestens so stark übertreiben kann wie der Zeichner. Auf dem Gebiet der repräsentativen Werbung wird die gute Zeichnung immer den besten Werbedienst leisten. Sie ist lebendiger und persönlicher, sie gibt nicht nur einen Bericht von den Realitäten einer solchen Betriebsstätte, sondern sie läßt von dem Schaffensgeist, der an diesen Stätten waltet, viel mehr ahnen.

Die Zeichnungen von Georg Fritz sind ein gutes Beispiel hierfür.

H. K. Frenzel.