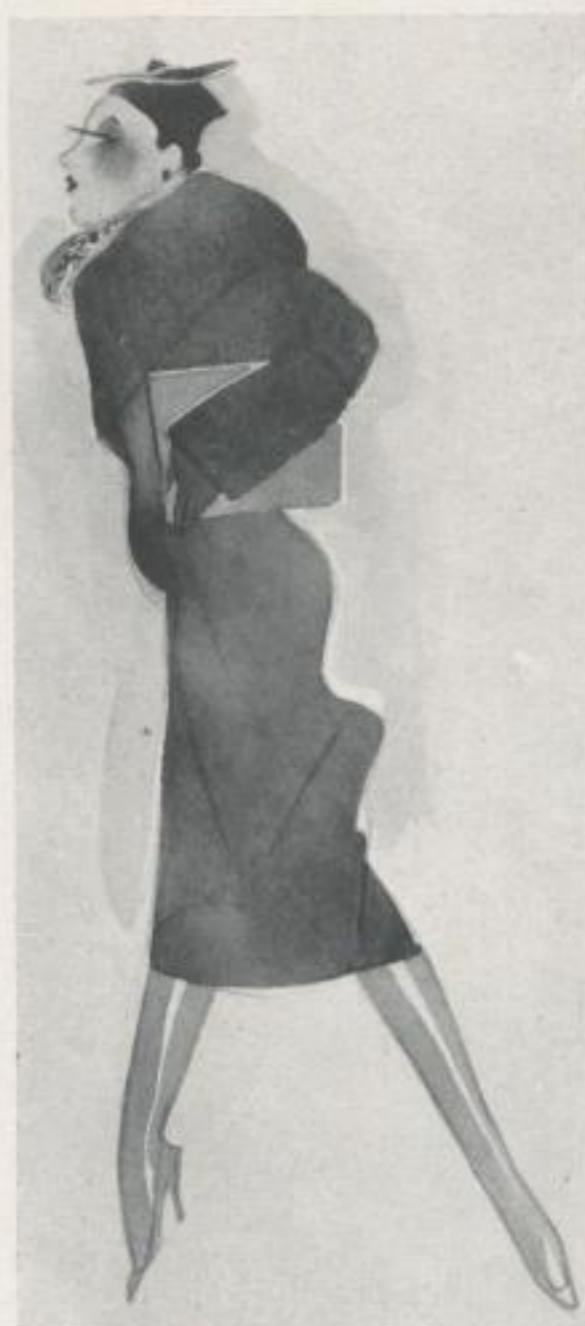




Fashion caricatures



WUTTKE (KHAKE)

KH

Mit dem Ullstein-ABC-Fahrplan
 weiß man, wann der Zug abfährt, wann er ankommt, was die Reise kostet und wie lange sie dauert. Der ABC-Fahrplan enthält die Reise-Ziele des Berliners in alphabetischer Anordnung. Dazu Berliner Stadt-, Straßen- und Vorort-Verkehr, Kraftposten und Fluglinien / Für 75 Pfennig überall im Buch- und Kartenhandel sowie in den Ullstein-Filialen

Advertisements

