

ITALIAN PERIODICALS

BY DR. F. H. KLUGE

FEBBRAIO
1933 A. XI

RIVISTA MENSILE • CONTO CORRENTE POSTALE

CASABELLA

CASABELLA

CASABELLA

12



HOWE & LESCAZE: VILLA URRY & DAVON, SALLICIA, AG 297

HOWE & LESCAZE

La nuova struttura di casa Urry & Davon, costruita in cemento e acciaio, è stata in modo armonioso la prima casa moderna italiana che non abbia un'idea del suo stile.



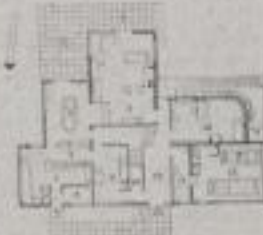
HOWE & LESCAZE: VILLA CHIFFI & DAVON, POGGIORE, AG 432

La villa Chiffi & Davon è un'opera di stile moderno, costruita in cemento e acciaio, e rappresenta un esempio di architettura moderna italiana.

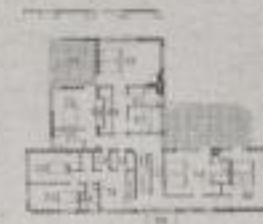


La disposizione del tavolo e delle sedie in questa stanza è molto interessante. Tutti i mobili sono in ferro e legno, e l'arredatura è molto moderna.

La disposizione del tavolo e delle sedie in questa stanza è molto interessante. Tutti i mobili sono in ferro e legno, e l'arredatura è molto moderna.



PRIMO PIANO



PRIMO PIANO

24



La città è un'opera di stile moderno, costruita in cemento e acciaio, e rappresenta un esempio di architettura moderna italiana.

La città è un'opera di stile moderno, costruita in cemento e acciaio, e rappresenta un esempio di architettura moderna italiana.

La città è un'opera di stile moderno, costruita in cemento e acciaio, e rappresenta un esempio di architettura moderna italiana.

La città è un'opera di stile moderno, costruita in cemento e acciaio, e rappresenta un esempio di architettura moderna italiana.



27

La città è un'opera di stile moderno, costruita in cemento e acciaio, e rappresenta un esempio di architettura moderna italiana.

La città è un'opera di stile moderno, costruita in cemento e acciaio, e rappresenta un esempio di architettura moderna italiana.