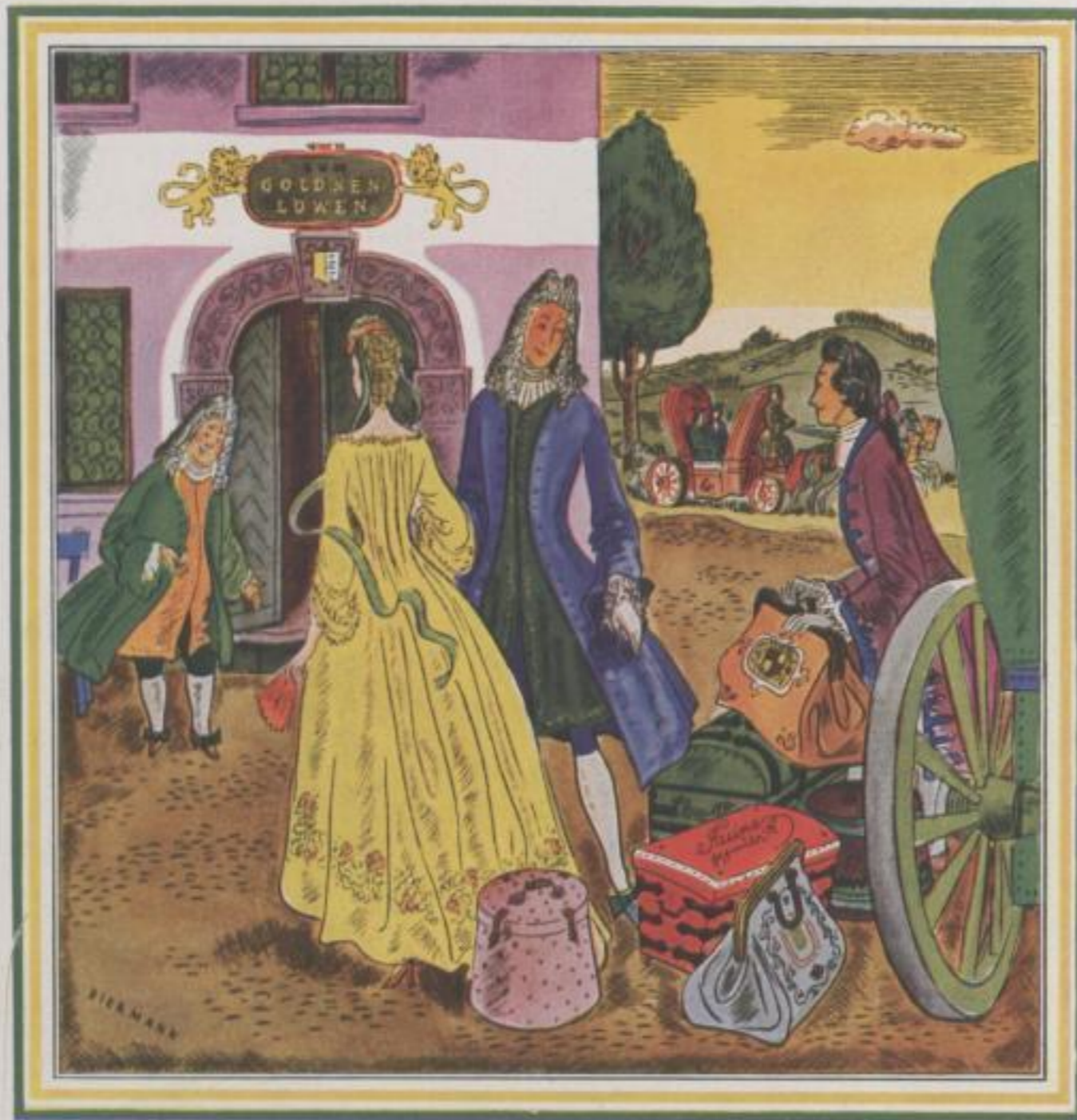


*Reise durch 200 Jahre mit:*



UR-ECHT KÖLNISCH WASSER

*Rote Farina Marke*

Wer 1738 über Europas holprige Straßen reiste, barg in seinem Koffer das ur-echte Kölnisch Wasser von „Farina gegenüber“. Zwei Jahrhunderte wandelten das Pferd zum Auto, den Wagen zum D-Zug, aber noch immer muß „Rote Farina Marke“ mit auf die Fahrt, um den Reisenden mit unwandelbarem Duft zu erfrischen.

FEINHAUS

IM DRITTEN JAHRHUNDERT MODERN

Coloured advertisement