

AN ALLE ARZTE

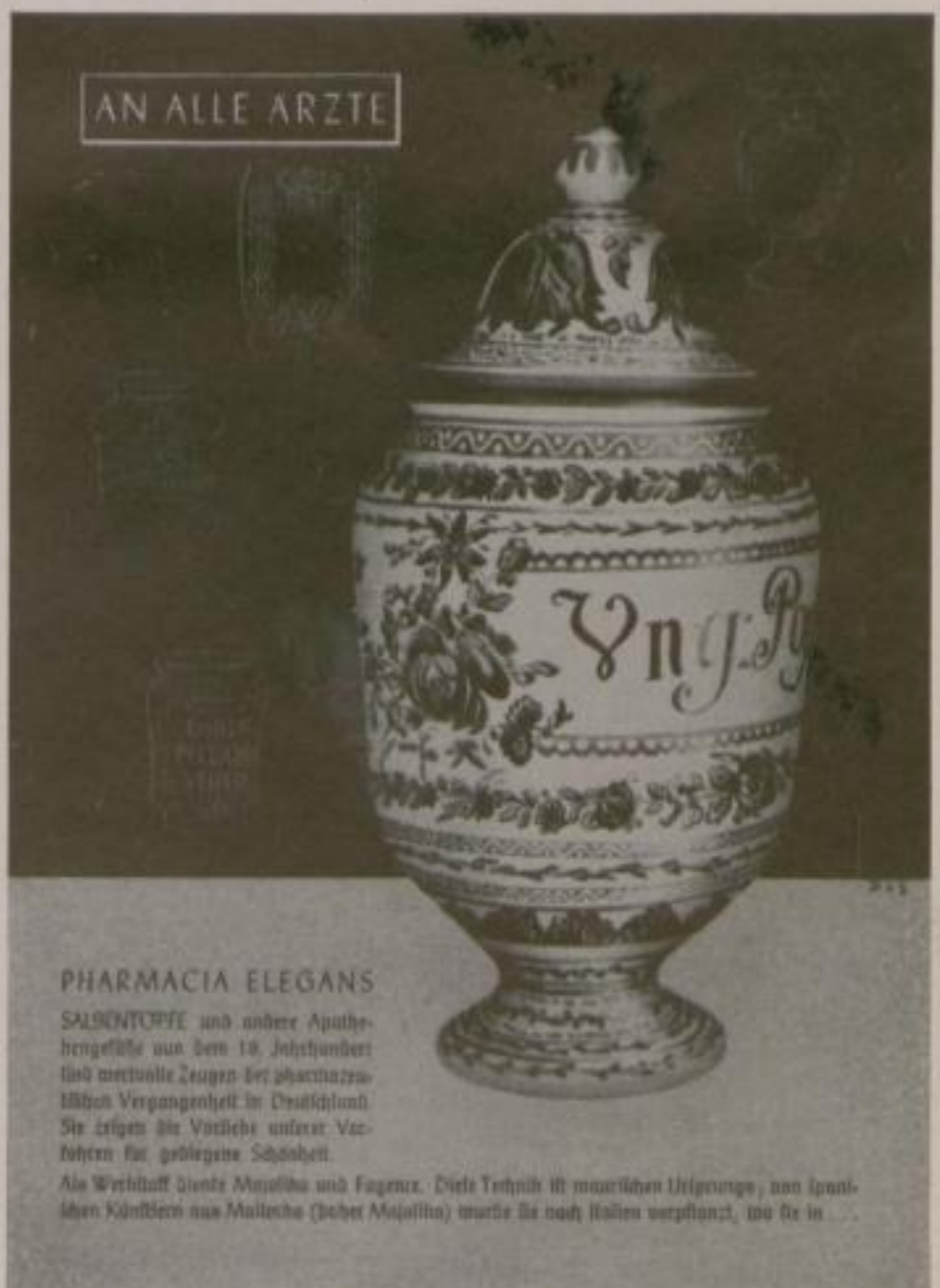
SPANISCHE MAJOLIKEN

An SALBENTOPFEN und anderen Apotherggefäßen früherer Zeiten gemessen wir die Angabe der enthaltenen Arzneistoffe, daß dieselben tragen die Wappen von Städten und andern Ortslichkeiten und andere sehr bedeutende Elemente. Versuchen wir schrittweise Zeichen.



Handelsmarken.

Trade-marks



AN ALLE ARZTE

PHARMACIA ELEGANS

SALBENTOPFE und andere Apotherggefäße aus dem 18. Jahrhundert sind wertvolle Zeugen der pharmazeutischen Vergangenheit in Deutschland. Sie zeigen die Vorliebe unserer Vorfahren für gelungene Schönheit.

Als Werkstoff dient Majolika und Fajenza. Diese Technik ist maurischen Ursprungs, aus spanischen Künsten aus Malenche (heute Malilla) wurde sie nach Italien verpflanzt, wo sie in ...



Prospekte
Folders

hier sprechen ihn unvermittelt an: Forschung, Wissenschaft und Tradition. Man darf indessen nicht glauben, daß Kurt Prien und Gerhard Schulz eingeschworene Spezialisten der pharmazeutischen Werbung wären. Um von diesem Verdacht freizukommen, braucht man nur die beiden Plakate für Seelig's Kornkaffee zu betrachten. Hier ist unsere Jugend mit den Mitteln der Jugend verkörpert. Man denkt an Mauerkompositionen unseres großstädtischen Nachwuchses. Welch unbekümmertes Draufgängertum! Wie lebendig sind die Bengels erfaßt!

Traugott Schalcher