

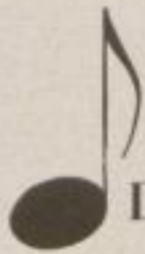
Der Dreiklang

unseres Erfolges

nimmt an Tonstärke zu - harmonisch auch für unsere Kunden, denn er ist auf straffe Konzentration der Kräfte, gekonnte Anwendung neuzeitlicher technischer Mittel und den Willen, anständig zu liefern, abgestimmt



Einfarbige Klischees: Wer vorbildlich druckende Strichätzungen und kontrastreiche Autotypen braucht, hat sie seit jeher von uns in bester Ausführung erhalten



Die Farbenätzung nach Aquarellen, Ölbildern und Vorlagen in allen anderen Techniken, nach Farbteilungsaufnahmen und farbigen Diapositiven haben wir in ihrer heutigen Bedeutung vorausgesehen und unseren Betrieb rechtzeitig darauf eingestellt



„Direkt nach dem Gegenstand“ Rasteraufnahmen für Farbenätzungen direkt nach dem plastischen Gegenstand unter Ausnutzung des Schattens zu machen (besonders von Stoffen und Objekten kleineren Ausmaßes) - auf diesem neuen Gebiet zeichnet sich bei uns die gleiche Entwicklung ab. Schon heute sind diese wundervoll körperlich wirkenden Reproduktionen graphische Leckerbissen, die ihrer hervorragenden Sinnfälligkeit wegen immer mehr Anklang finden

Bei uns sind Vorlagen jeder Art in den besten Händen

Bruns & Stauff bisher Fritz Bruns G.m.b.H.
G M B H

Graphische Kunst-, Klischee- und Gravieranstalt · Berlin SW 68, Puttkamerstr. 19

Herwig Heitz