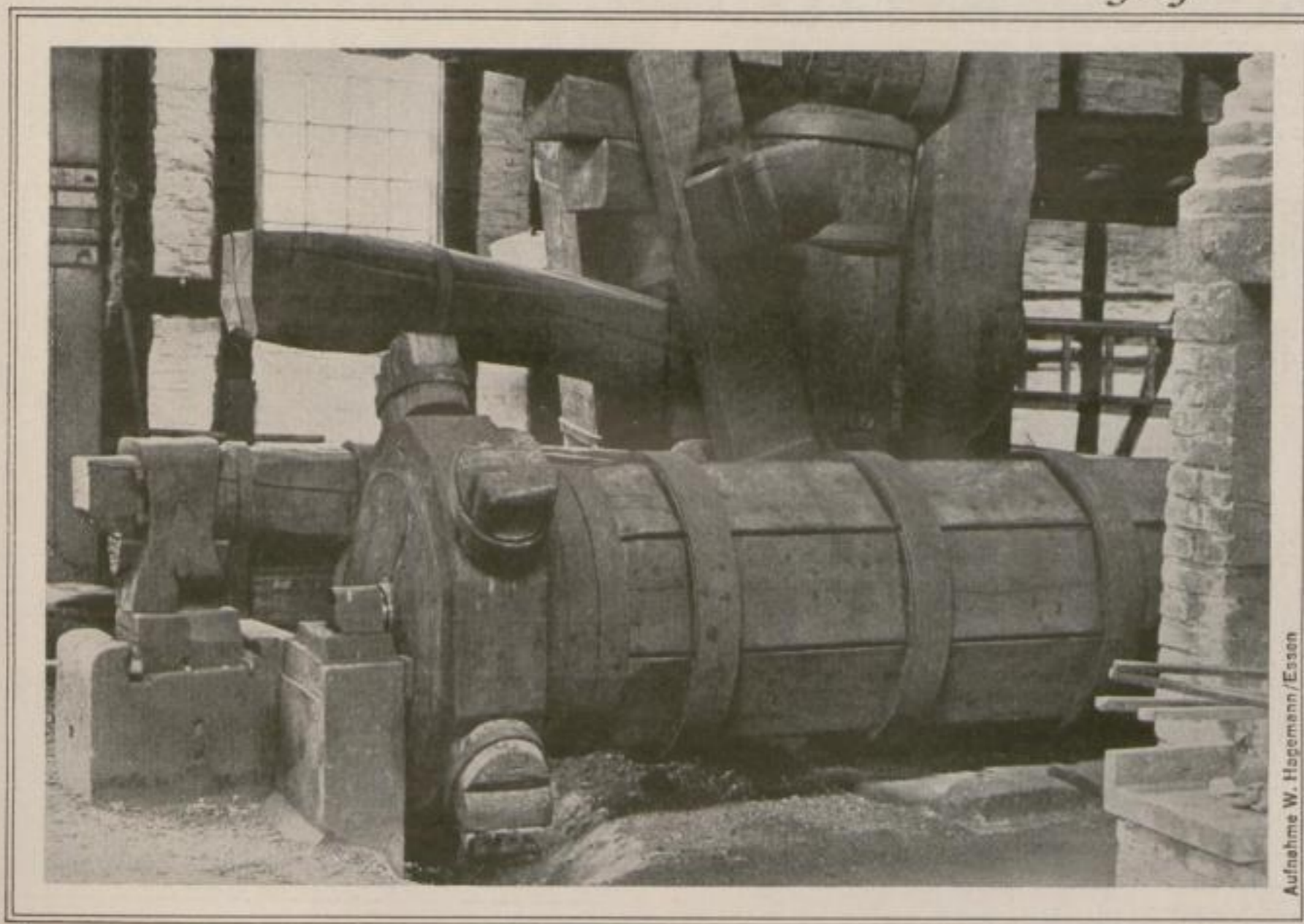


Zwischen Rhein und Ruhr

sind gar manche Werke vergangener Zeiten erhalten* Ein ehrwürdiger Zeuge aus den Anfängen der Eisenindustrie, der alte „Halbach-Hammer“ wurde durch die Fried. Krupp A. G. im idyllischen Nachtigallental in Essen, nahe der Schmiede des Deutschen Reiches, aufgestellt*



Aufnahme W. Hagemann/Essen

Dieses Gebiet betreut die
Nationalzeitung