

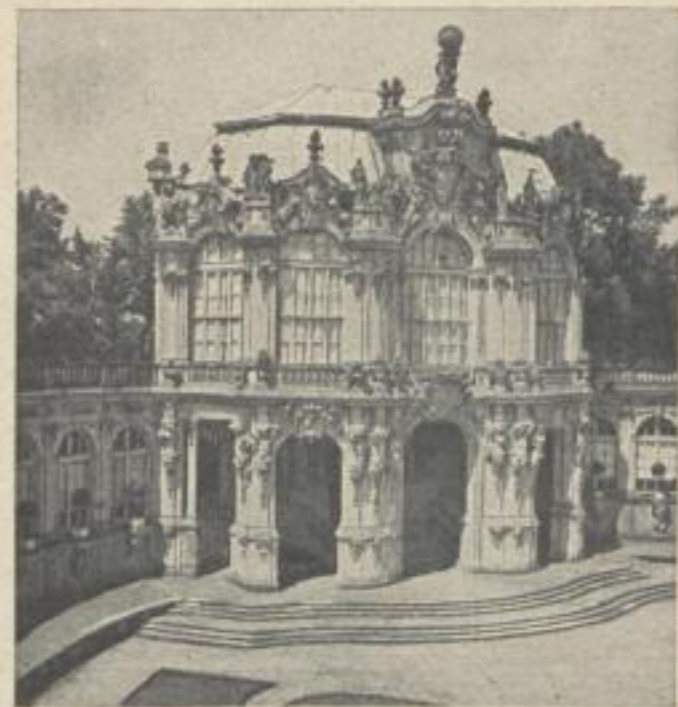
B I N D E R



B I N D E R I N D U S T R I E K U N S T B E I L S T E I N / W T T B G



Brause & Co., Iserlohn



Das schöne Dresden

ist nicht nur seiner landschaftlichen, kulturellen, geschichtlichen Reize wegen geschätzt und bekannt, sondern seine bevorzugte Lage inmitten der sächsischen Papierindustrie ermöglichen heute der größten Druckerei Dresdens schnelle Lieferungen und gleichzeitig Entlastung des Frachtenmarktes. Die verkehrstechnisch besonders günstige Lage Dresdens mitten im Herzen Großdeutschlands und leistungsstarke Buch-, Offset- und Tiefdruckanlagen sind vereint im

Dr. Güntz-Druck Dresden



im Dienste der Kriegswirtschaft:

Ausschließlich Packungen für die Heeres- und Volksversorgung in Millionenaufgaben.

im Dienste des neuen Friedens:

wieder das große Gesamtprogramm: Feine Packungen für alle Zwecke und — „Alles für die Werbung“ in künstlerischem Offsetdruck.

ROB. LEUNIS & CHAPMAN GMBH, HANNOVER
GROSSDRUCKEREI FÜR PACKUNGEN UND WERBUNG

„Gebrauchsgraphik“ November 1942