

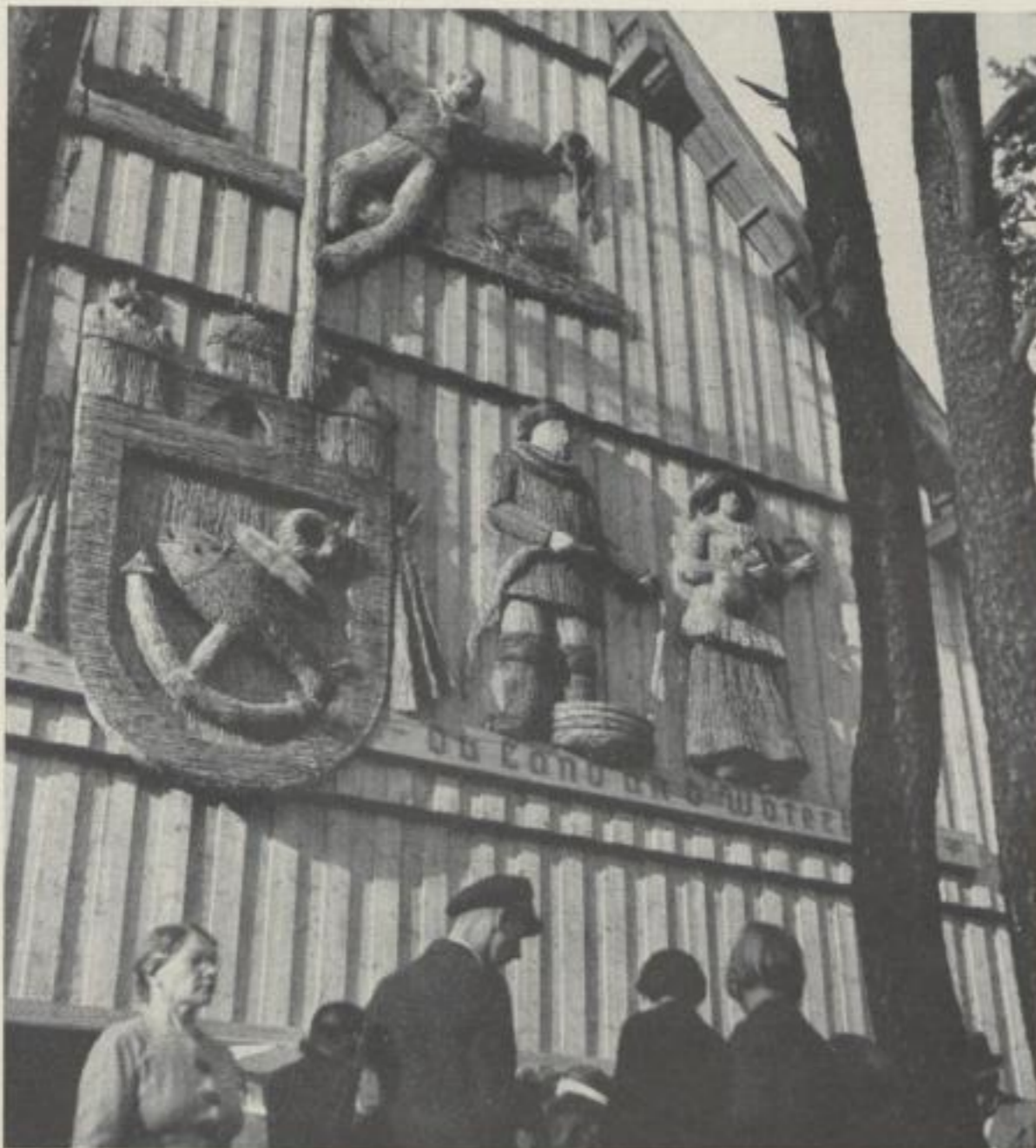
CARL FABRIZ



Giebelseite
der KdF-Rheinlandhalle
Architekt
Prof. Schulte-Frohlinde

Gable of "Kraft durch
Freude" Rhineland Hall
Architect
Prof. Schulte-Frohlinde

an das Atelier des Malers. Hier entstanden keine materialfremden Spielereien mehr, sondern dem Werkzeug und der notwendigen Maschinenhilfe angepaßte Schöpfungen. Vom Holzspielzeug, Spielentwurf und Bilderbuch wandte sich Fabriz bald zum beweglichen, mechanischen Blechspielzeug. Er erfand neue Spielzeugtypen mit künstlerischer Form, deren



Schmuckschild aus Holzspanflechtwerk an den
Unterkunftshäusern des Diplomaten-Dorfes
Reichsparteitag Nürnberg

Dekorationsdetail der
Hanseaten-Halle

Detail of decorative work in
the Hanseatic Hall