

alle horizontalen Flächen der Fassadenhölzer durch überstehende Gebäudetheile oder durch Schirmdächer gegen den Schlagregen geschützt (Fig. 8 und 30). Die

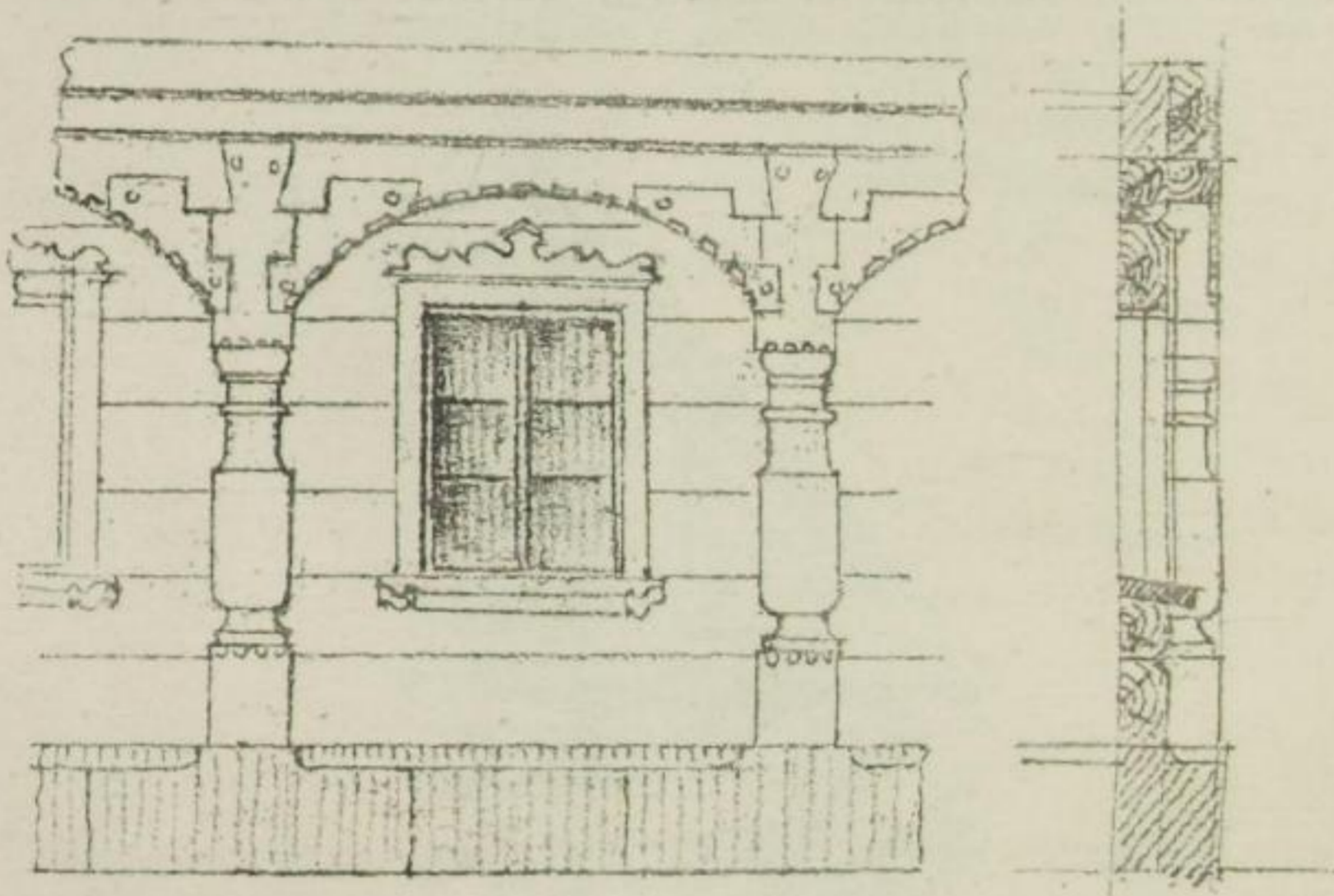


Fig. 9. Nendorf. 1840.

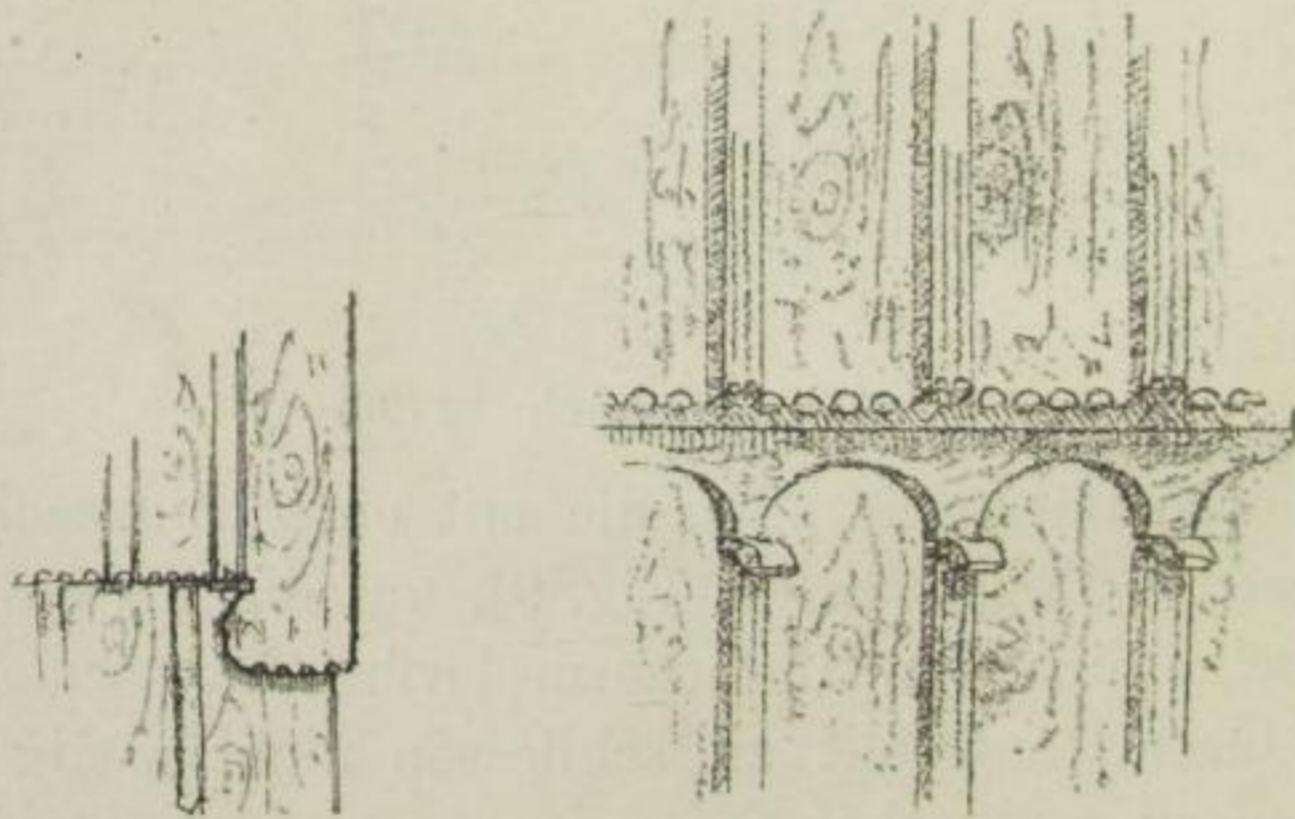


Fig. 10. Hinterhermsdorf.

Fig. 11. Neudorf.

Entstehung der Bohlenstühle, welche eine stärkere Ausladung des Dachvorsprunges ermöglichen, lässt sich