

Das

rüne Gewölbe

in

Dresden.

Verlag von Paul Bette, Berlin.

66

Das

Grüne Gewölbe

zu

Dresden.

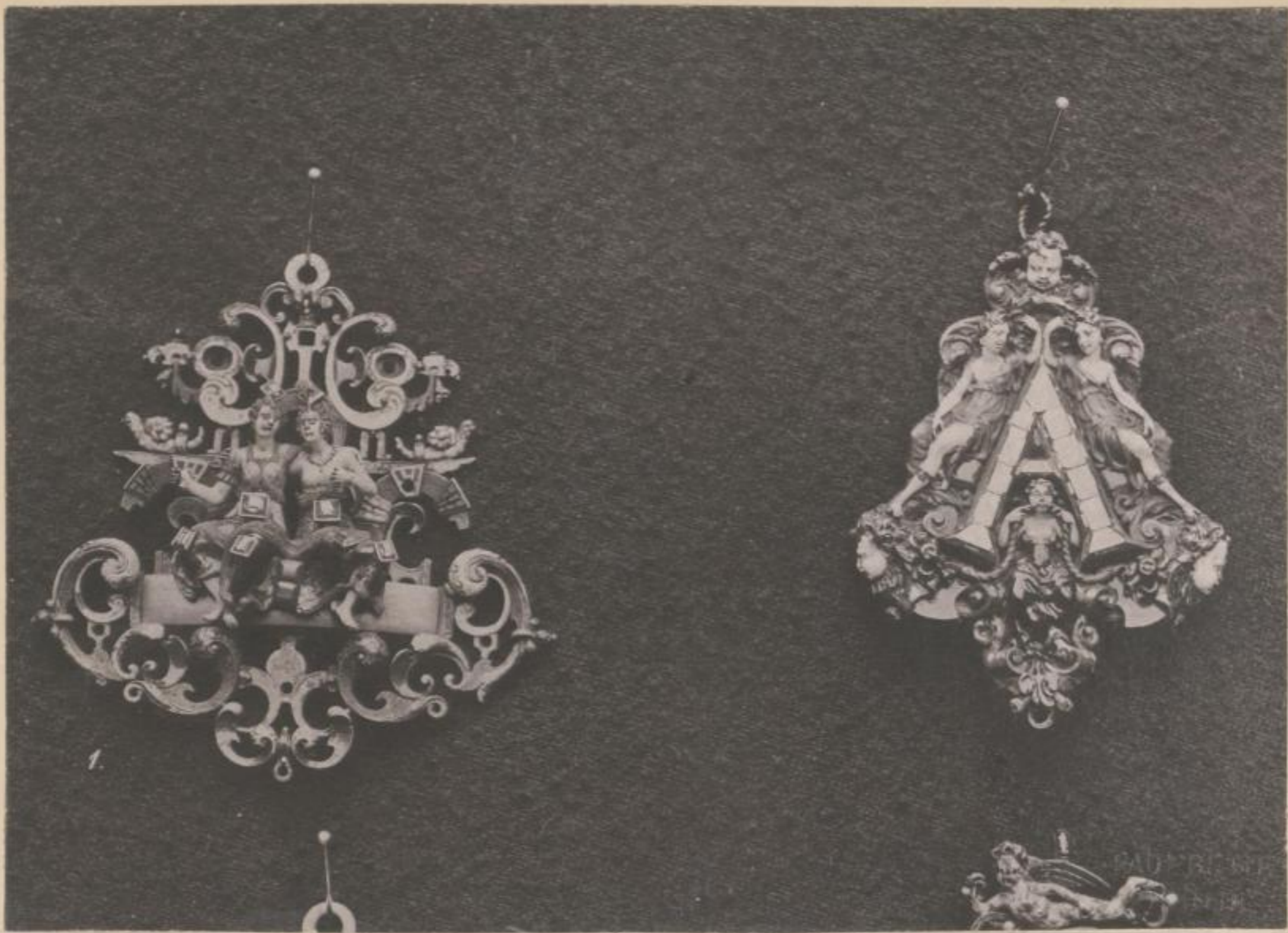


Verlag von Paul Bette
Berlin W., Breiten-Strasse 37.

1894 x 3939

Verzeichniss.

- | No. | |
|--------|--|
| 1 u. 2 | Goldene Anhängsel an Gnadenketten. XVII—XVIII. Jahrh. |
| 3 u. 4 | Figuren aus monströsen (Kropf-) Perlen. XVIII. Jahrh. |
| 5 | Elfenbein-Krug. (Neptun und Amphrodite). XVII. Jahrh. |
| 6 | Tasse, Vase und Flacon a. d. Dinglinger'schen Theeservice. XVIII. Jahrh. |
| 7 | Bernstein Krug. XVII. Jahrh. |
| 8 | Malayischer Kris. XVI. Jahrh. |
| 9 | Schlafendes Kind, Elfenbeinschnitzerei von Permoser; Original von Fiammingo. |
| 10 | Zwei Jungfrauenbecher. XVI. Jahrh. |
| 11 | Indischer Parfümeriekasten (Kriegselephant). XVII. Jahrh. |
| 12 | Reiseweinkühler. XVI. Jahrh. |
| 13 | Silberne, vergoldete Weinkanne. XVII. Jahrh. |
| 14 | Silberner, vergoldeter Weinkühler. XVII. Jahrh. |
| 15 | Zwei Trinkbecher aus Straussenei. XVII. Jahrh. |
| 16 | Elfenbein-Krug. (Die klugen und thörichten Jungfrauen.) XVII. Jahrh. |
| 17 | „Die Freuden des Lebens“. Tafelaufsatz von Dinglinger. XVII. Jahrh. |
| 18 | Onyxcamée mit dem Bildnisse des Kaisers Tiberius. XVII. Jahrh. |
| 19 | Silberne Uhr von Werner [mit beweglichen Figuren]. XVI. Jahrh. |
| 20 | Elfenbeinschnitzerei, (Ritter St. Georg). |
| 21 | Weinkannen aus vergoldetem Silber und Perlmutter. XVI. Jahrh. |
| 22 | Zwei Weinkannen, ein Scheuren. XVII. Jahrh. |
| 23 | Säbel Königs J. Sobieski, Japanesischer Schwertgriff. Säbel Mohammeds IV. |
| 24 | Schmuckkasten aus Genueser Silber-Filigran. XVII. Jahrh. |
| 25 | Der den Nautilusbecher aufhebende Faun. XVII. Jahrh. |
| 26 | Jaspis-Pocal von Dinglinger, den Vogel Rokh darstellend. XVIII. Jahrh. |
| 27 | Die schlittenfahrenden Mohren. XVIII. Jahrh. |
| 28 | Onyxvase und zwei Flacons. XVIII. Jahrh. |
| 29 | Gestickte Degentaschen (Aumonières). XVII. Jahrh. |
| 30 | Türkische Dolche und Scheiden. XVII. Jahrh. |
| 31 | Zwei Gnadenketten. XVII. Jahrh. |
| 32 | Zwei Gnadenketten und vier Anhängsel. XVIII. Jahrh. |
| 33 | Uhren von Drouynot und Herbach, Kännchen aus Heliotrop. XVII. und XVIII. Jahrh. |
| 34 | Taufbecken des Sächsischen Königshauses v. D. Kellerthaler, (um 1615). |
| 35 | Schmuckkasten von W. Jamitzer. XVI. Jahrh. |
| 36 | Tafelaufsatz von Dinglinger, (Hofhalt des Grossmoguls Aureng-Zeyb zu Delhi), um 1706. |
| 37 | Juwelenschränk mit den sächsischen Krondiamanten, dem Brillantschmuck der Königin etc. |
| 38 | Mohren mit einer Sänfte. XVII. Jahrh. |
| 39 | <i>Zwei</i> Bettler der Gräfin Königsmark (von Krüger) XVII. Jahrh. |
| 40 | Zwei betrunkene Musikanten. (? Albrecht Dürer). |
| 42 | |
| 43 | |
| 44 | |
| 45 | |
| 46 | |
| 47 | |
| 48 | |
| 49 | |
| 50 | |



Aus dem „Grünen Gewölbe zu Dresden.“

Verlag von Paul Bette, Berlin.

Deponirt.

Lichtdruck v. Römmler & Jonas, Dresden.

No. 1.

Goldene Anhängsel an Gnadenketten.
XVII.—XVIII. Jahrhd.



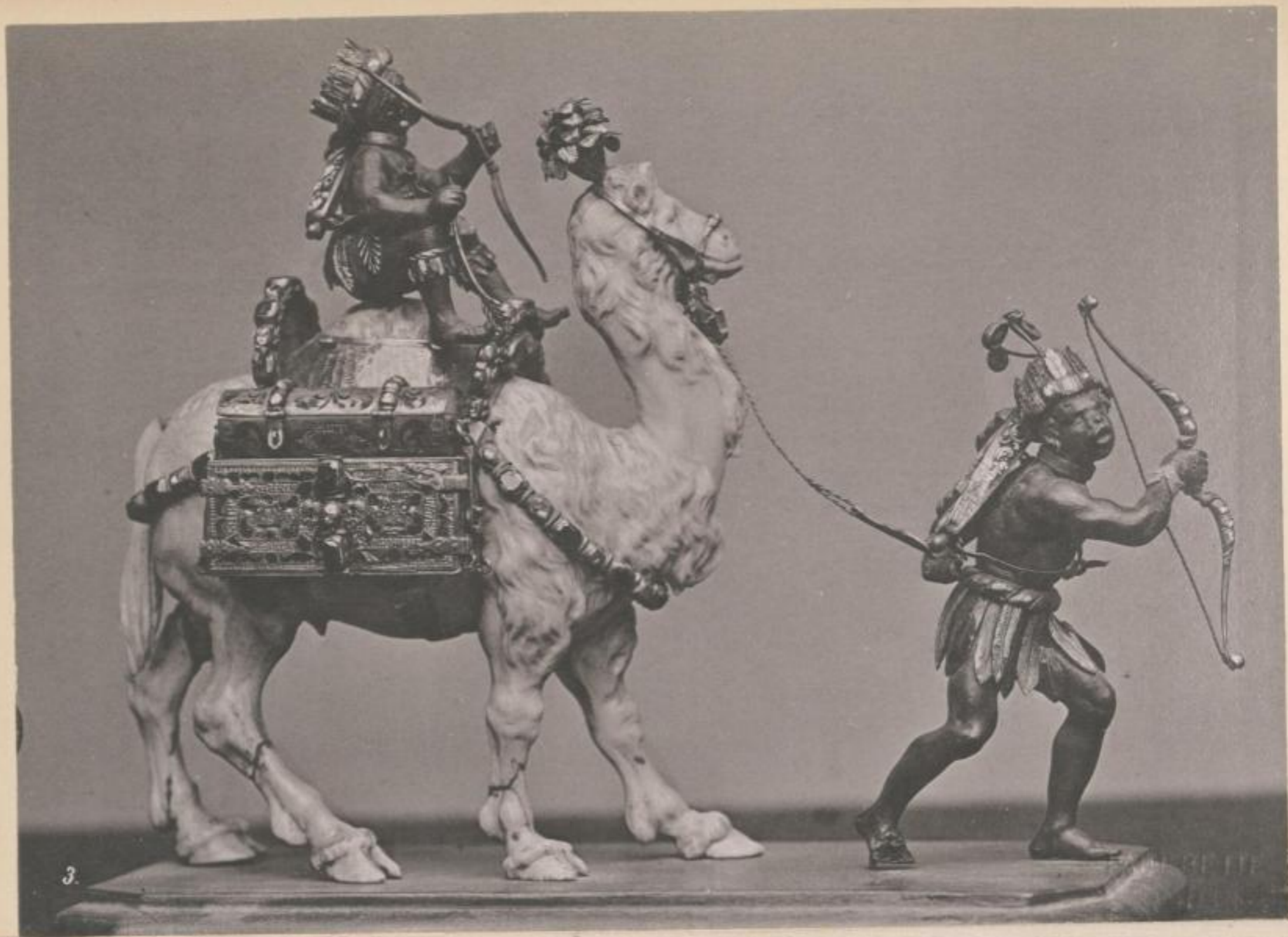
Aus dem „Grünen Gewölbe zu Dresden.“

Verlag von Paul Gotte, Berlin.

Deponiert.

Lichtdruck v. Rämmler & Jönass, Dresden.

No. 2.
Goldene Anhängsel an Gnadenketten.
XVII.—XVIII. Jahrhd.



Aus dem „Grünen Gewölbe zu Dresden.“

Verlag von Paul Botta, Berlin.

Deponiert.

Lichtdruck v. Römmler & Jonas, Dresden.

No. 3.
Figuren aus monströsen (Kropf-) Perlen.
XVIII. Jahrhd.



4.

PAUL BETTE
BERLIN

Aus dem „Grünen Gewölbe zu Dresden.“

Verlag von Paul Bette, Berlin.

Deponirt.

Lichtdruck v. Römmler & Jonas, Dresden.



No. 4.

Figuren aus monströsen (Kropf-) Perlen.
XVIII Jahrhd.



5.

Aus dem „Grünen Gewölbe zu Dresden.“

Verlag von Paul Bette, Berlin.

Deponirt.

Lichtdruck v. Römmler & Jonas, Dresden.

No. 5.
Elfenbein-Krug. (Neptun und Aphrodite.)
XVII. Jahrhd.



Aus dem „Grünen Gewölbe zu Dresden.“

Verlag von Paul Bette, Berlin.

Deponiert.

Lichtdruck v. Rössner & Jonas, Dresden.

No. 6.

Tasse, Gase und Flacon a. d. Dinglinger'schen Theeservice.
XVIII. Jahrhd.



Aus dem „Grünen Gewölbe zu Dresden“

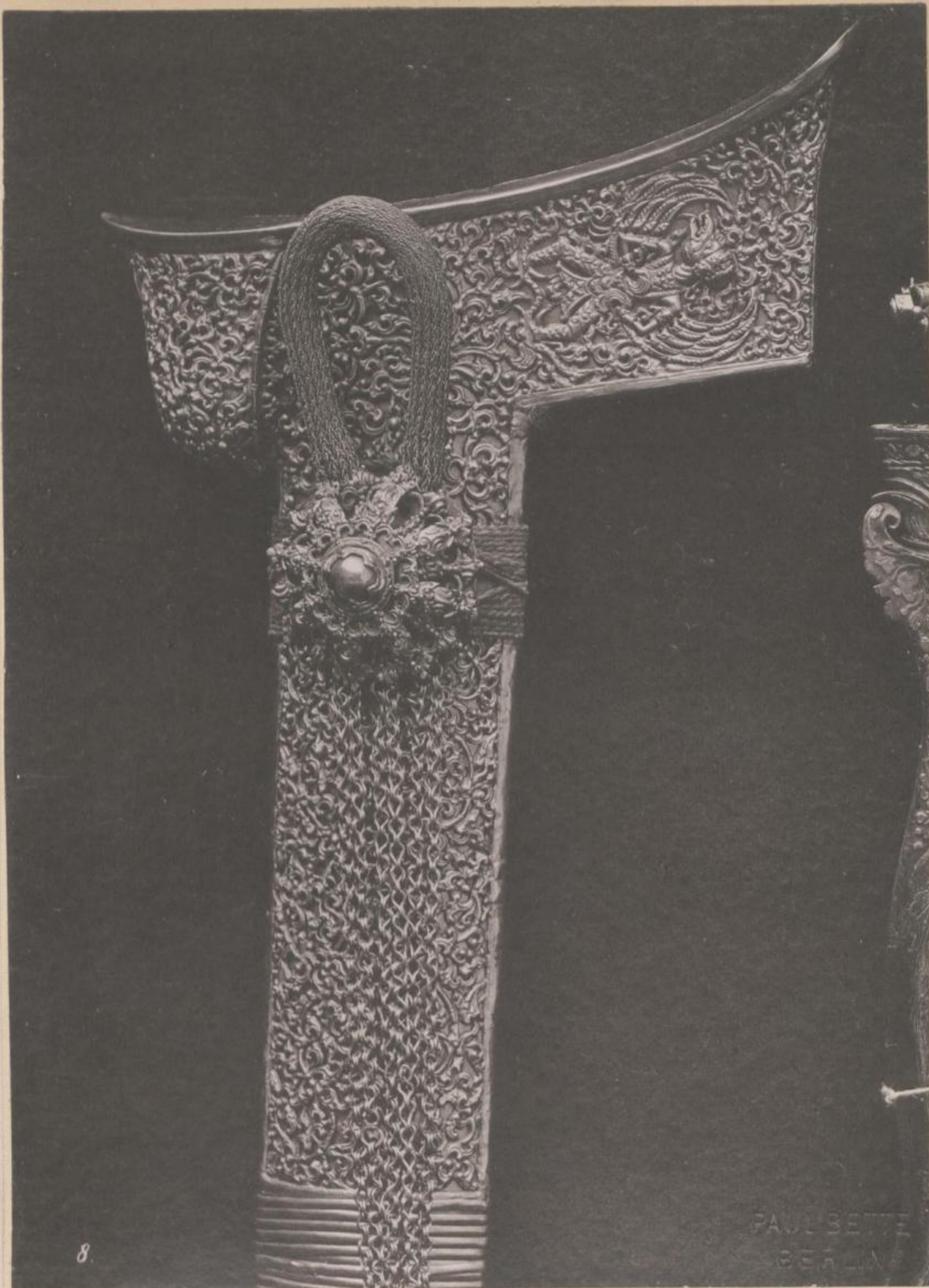
Verlag von Paul Bette, Berlin.

Deponirt.

Lichtdruck v. Römmler & Jonas, Dresden.

No. 7.

Bernstein-Krug. XVII. Jahrhd.



Aus dem „Grünen Gewölbe zu Dresden.“

Verlag von Paul Bette, Berlin.

Deponirt.

Lichtdruck v. Römmler & Jonas, Dresden.

No. 8.

Malayischer Kris. XVI. Jahrhd.



Aus dem „Grünen Gewölbe zu Dresden.“

Verlag von Paul Bette, Berlin.

Deponirt.

Lichtdruck v. Römmler & Jonas, Dresden.

No. 9.

Schlafendes Kind, Elfenbeinschnitzerei von Permoser;
Original von Flammingo.



Aus dem „Grünen Gewölbe zu Dresden“

Verlag von Paul Bette, Berlin.

Deponirt.

Lichtdruck v. Römmler & Jonas, Dresden.

No. 10.

Zwei Jungfrauenbedcher. XVI. Jahrhd.



Aus dem „Grünen Gewölbe zu Dresden.“

Verlag von Paul Bette, Berlin.

Deponirt.

Lichtdruck v. Römmler & Jonas, Dresden.

No. 11.
Indischer Parfümeriekasten (Kriegselefant).
XVII. Jahrht.



Aus dem „Grünen Gewölbe zu Dresden.“

Verlag von Paul Bette, Berlin.

Deponirt.

Lichtdruck v. Römmler & Jonas, Dresden.

No. 12.

Reiseweinkühler. XVI. Jahrhd.



Aus dem „Grünen Gewölbe zu Dresden.“

Verlag von Paul Bette, Berlin.

Deponirt.

Lichtdruck v. Römmler & Jonas, Dresden.

No. 13.
Silberne, vergoldete Weinkanne.
XVII. Jahrhd.



Aus dem „Grünen Gewölbe zu Dresden.“

Verlag von Paul Bette, Berlin.

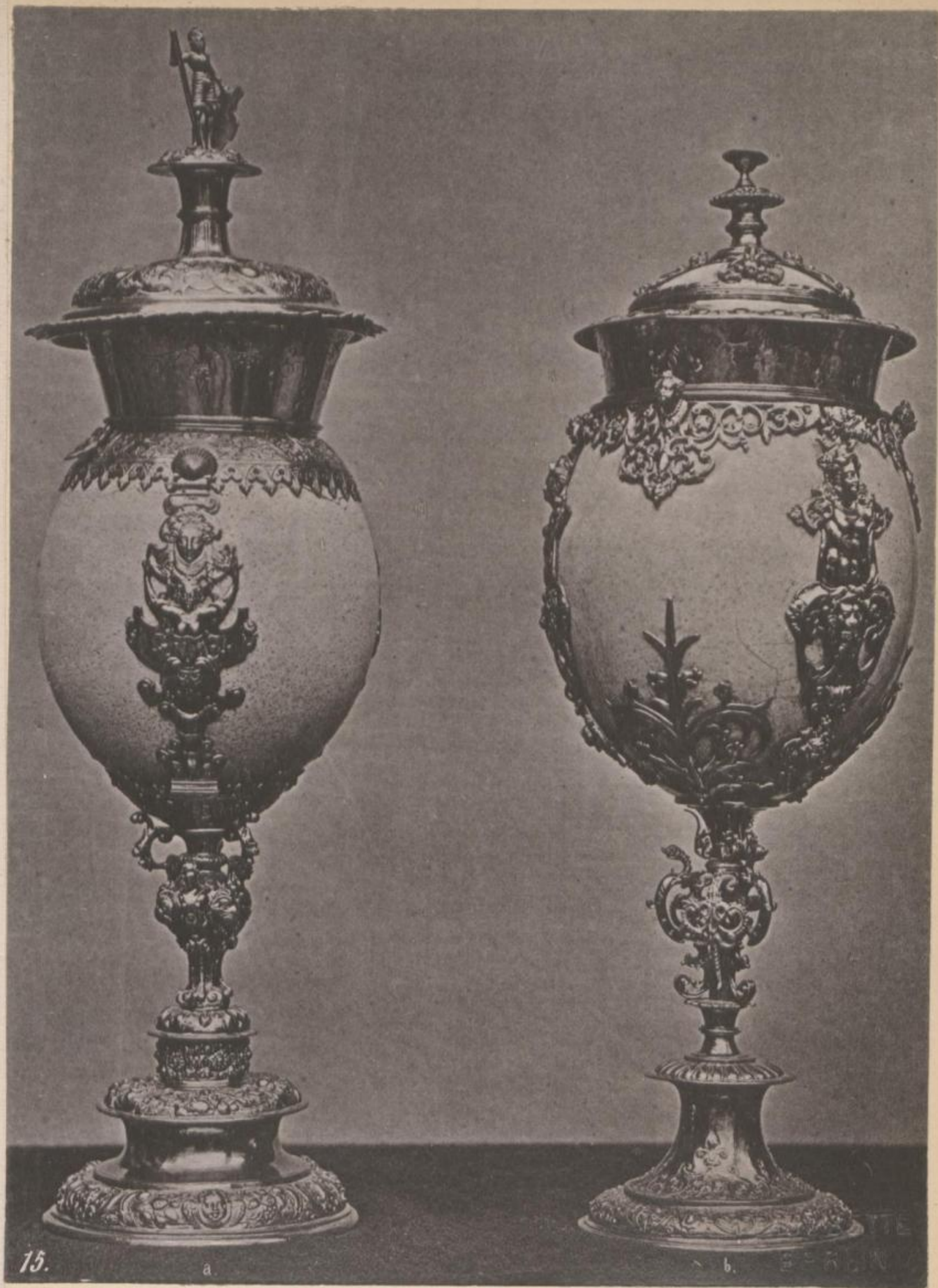
Daponirt.

Lichtdruck v. Römmler & Jonas, Dresden.

No. 14.

Silberner, vergoldeter Weinkühler.

XVII. Jahrhd.



Aus dem „Grünen Gewölbe zu Dresden.“

Verlag von Paul Bette, Berlin.

Deponirt.

Lichtdruck v. Römmler & Jonas, Dresden.

No. 15.

Zwei Trinkbecher aus Straußenei.

XVII. Jahrhd.



Aus dem „Grünen Gewölbe zu Dresden.“

Verlag von Paul Bette, Berlin.

Deponirt.

Lichtdruck v. Römmler & Jonas, Dresden.

No. 16.

Elfenbein-Krug. (Die klugen und thörichten Jungfrauen).

XVII. Jahrhdt.



Aus dem „Grünen Gewölbe zu Dresden.“

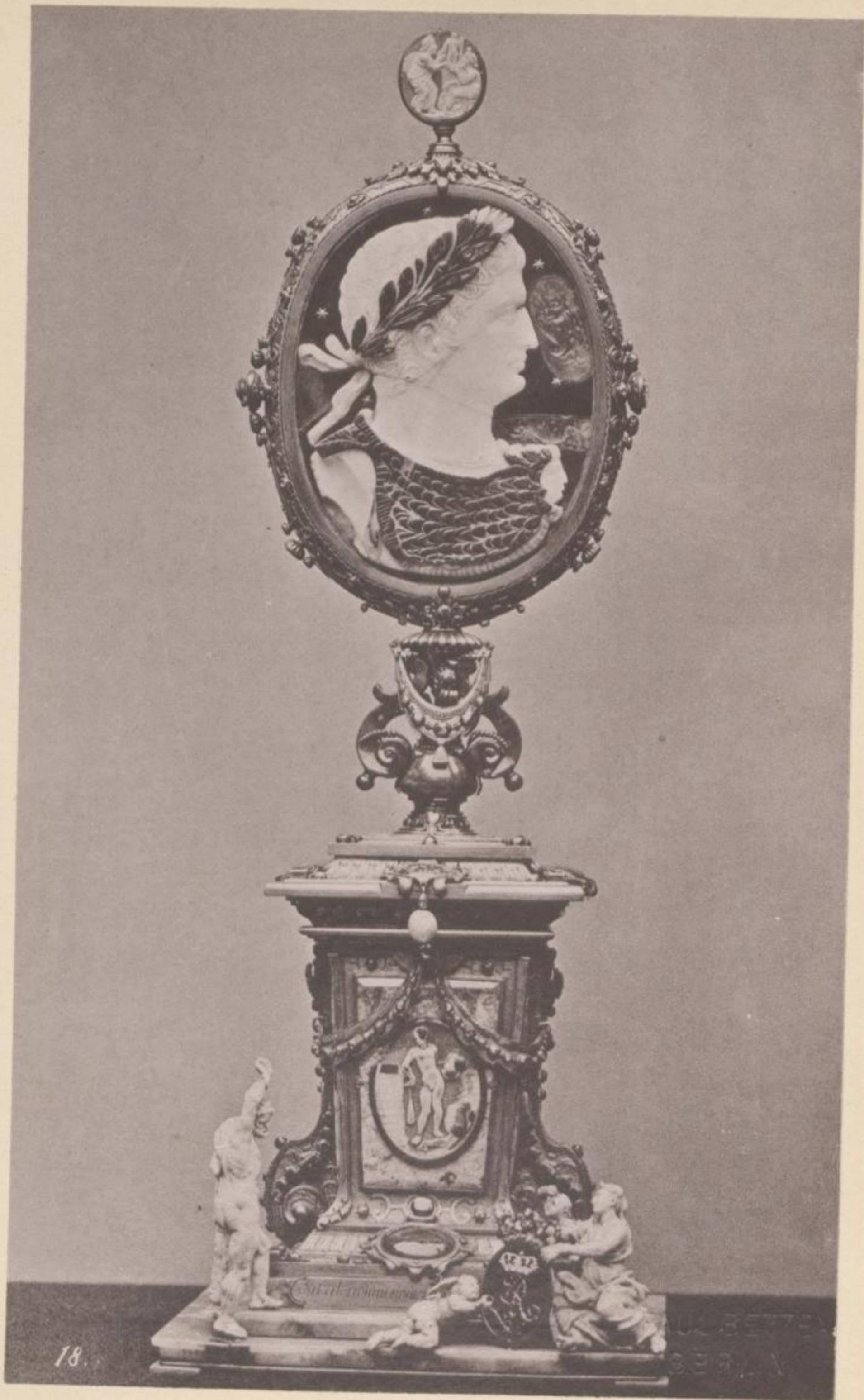
Verlag von Paul Bette, Berlin.

Deponirt.

Lichtdruck v. Römmler & Jonas, Dresden.

No. 17.

„Die Freuden des Lebens“. Tafelaufsatz von Dinglinger.
XVII. Jahrhdt.



Aus dem „Grünen Gewölbe zu Dresden.“

Vorlag von Paul Bette, Berlin.

Deponirt.

Lichtdruck v. Römmler & Jonas, Dresden.

No. 18.

Onyxcamée mit dem Bildnisse des Kaisers Tiberius.
XVII. Jahrhd.



Aus dem „Grünen Gewölbe zu Dresden.“

Verlag von Paul Bette, Berlin.

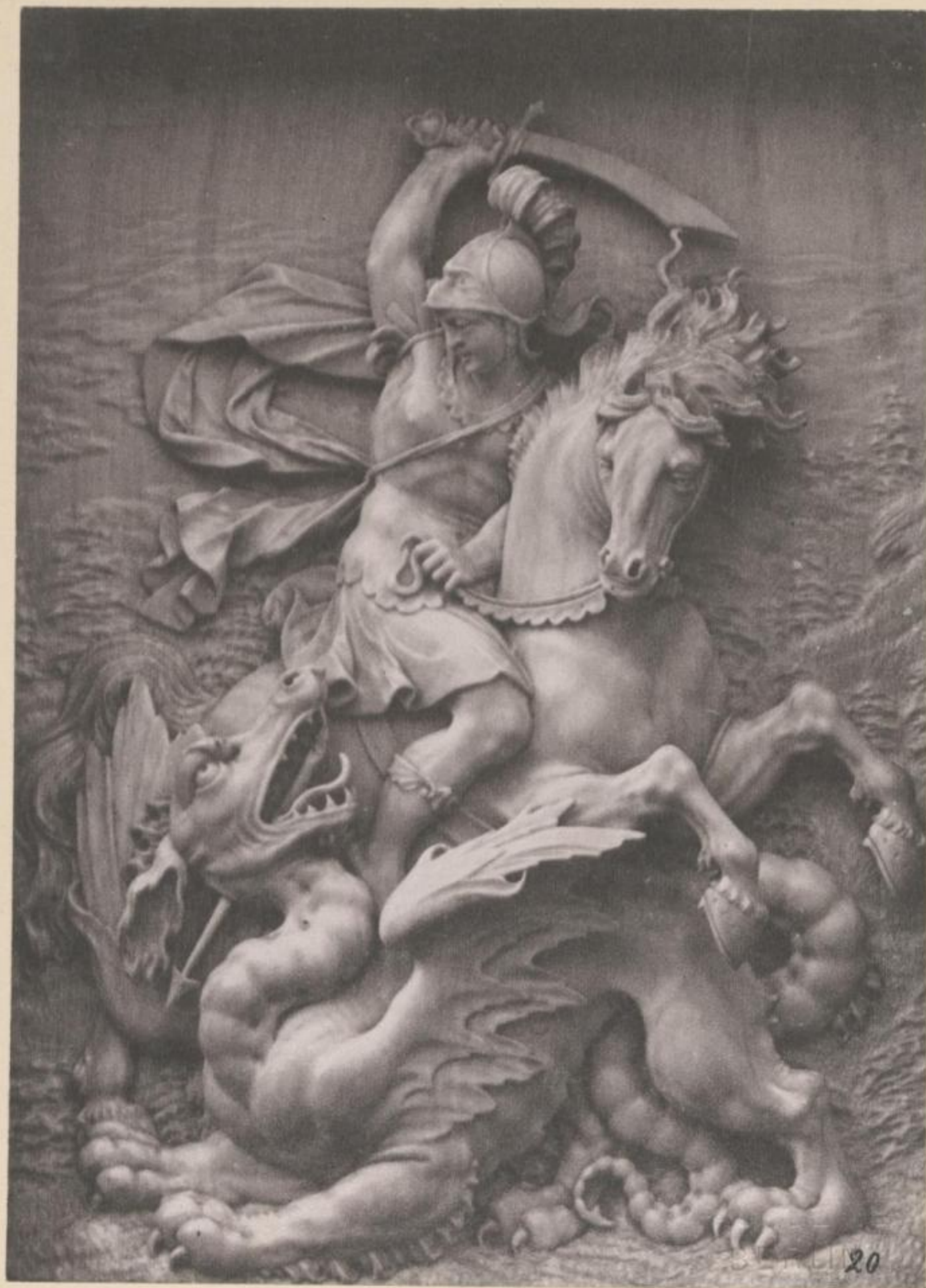
Deponirt.

Lichtdruck v. Römmler & Jonas, Dresden.

No. 19.

Silberne Uhr von Werner (mit beweglichen Figuren).

XVI. Jahrhd.



Aus dem „Grünen Gewölbe zu Dresden.“

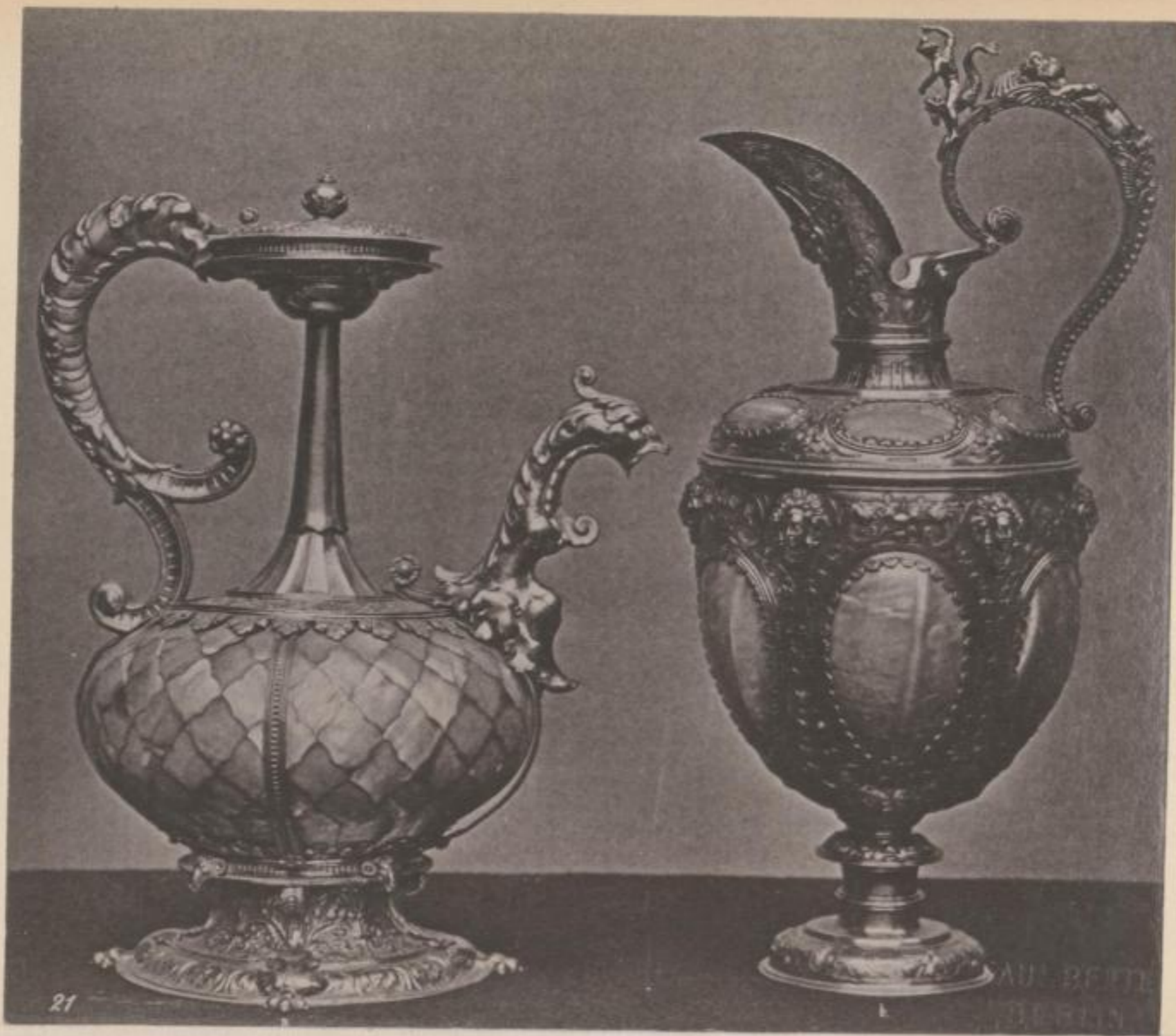
Verlag von Paul Bette, Berlin.

Deponirt.

Lichtdruck v. Römmler & Jonas, Dresden.

No. 20.

Elfenbeinschnitzerei (Ritter St. Georg).



21

Aus dem „Grünen Gewölbe zu Dresden.“

Verlag von Paul Botte, Berlin.

Doponirt.

Lichtdruck v. Römmeler & Jonas, Dresden.

No. 21.
Weinkannen aus vergoldetem Silber und Perlmutter.
XVI. Jahrhd.



22

Aus dem „Grünen Gewölbe zu Dresden“.

Vorlag von Paul Gotthe, Berlin.

Dopsonirt.

Lichtdruck v. Römmeler & Jonas, Dresden.

No. 22.

Zwei Weinkannen, ein Scheuren.

XVII. Jahrhd.



Aus dem „Grimmen Gewölbe zu Dresden.“

Verlag von Paul Bette, Berlin.

Deponirt.

Lichtdruck v. Römmler & Jonas, Dresden.

No. 23.

Häbel Königs J. Sobieski; Japanesischer Schwertgriff;
Häbel Mohammeds IV.



24

Aus dem „Grünen Gewölbe zu Dresden.“

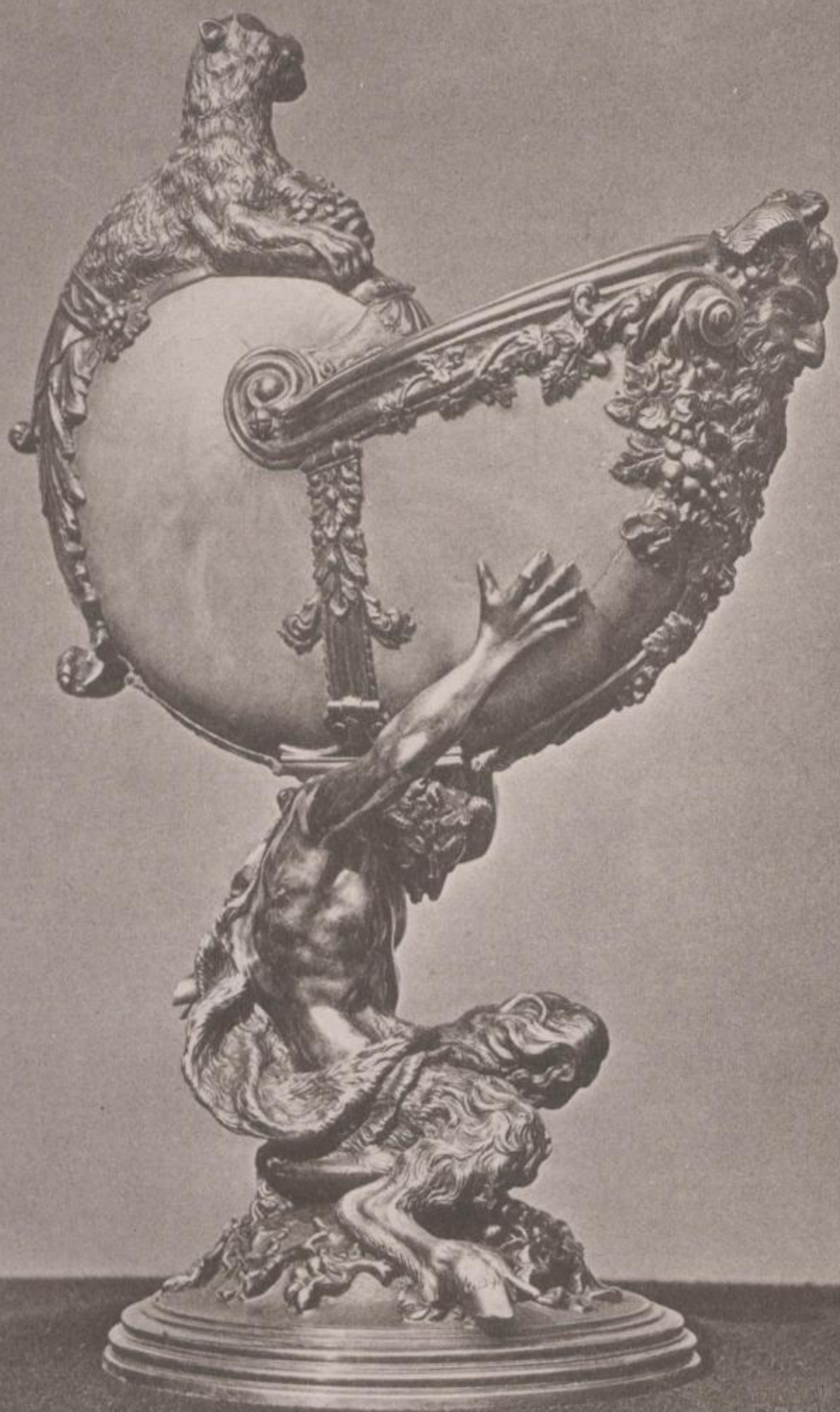
Verlag von Paul Betto, Berlin.

Deponirt.

Lithdruck v. Kömmler & Jonas, Dresden.

No. 24.

Schmuckkasten aus Genueser Silber-Filigran.
XVII. Jahrhd.



25

Aus dem „Grünen Gewölbe zu Dresden.“

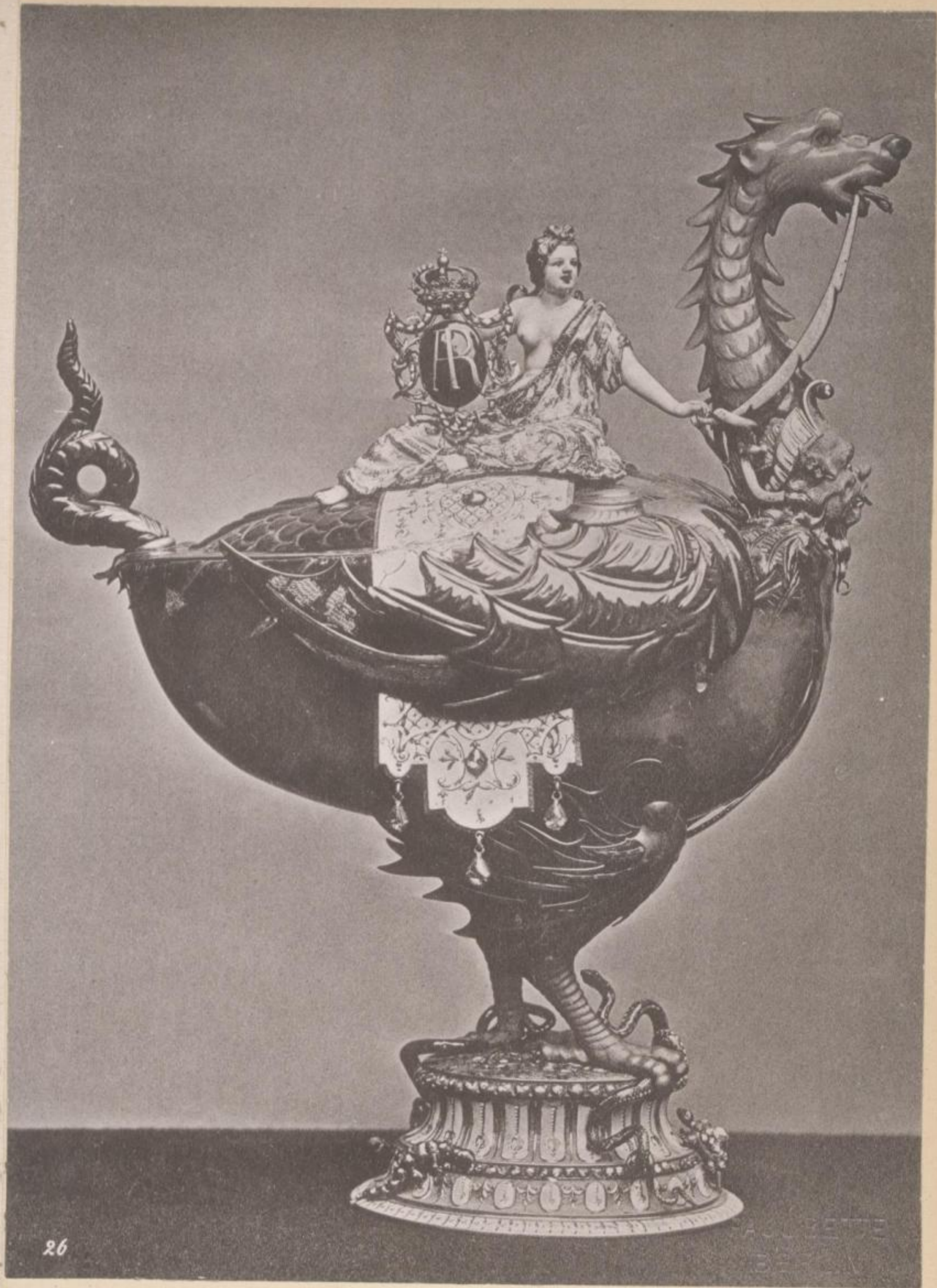
Verlag von Paul Bette, Berlin.

Deponirt.

Lichtdruck v. Römmler & Jonas, Dresden.

No. 25.

Der den Nautilusbecher aufhebende Faun.
XVII. Jahrhd.



Aus dem „Grünen Gewölbe zu Dresden.“

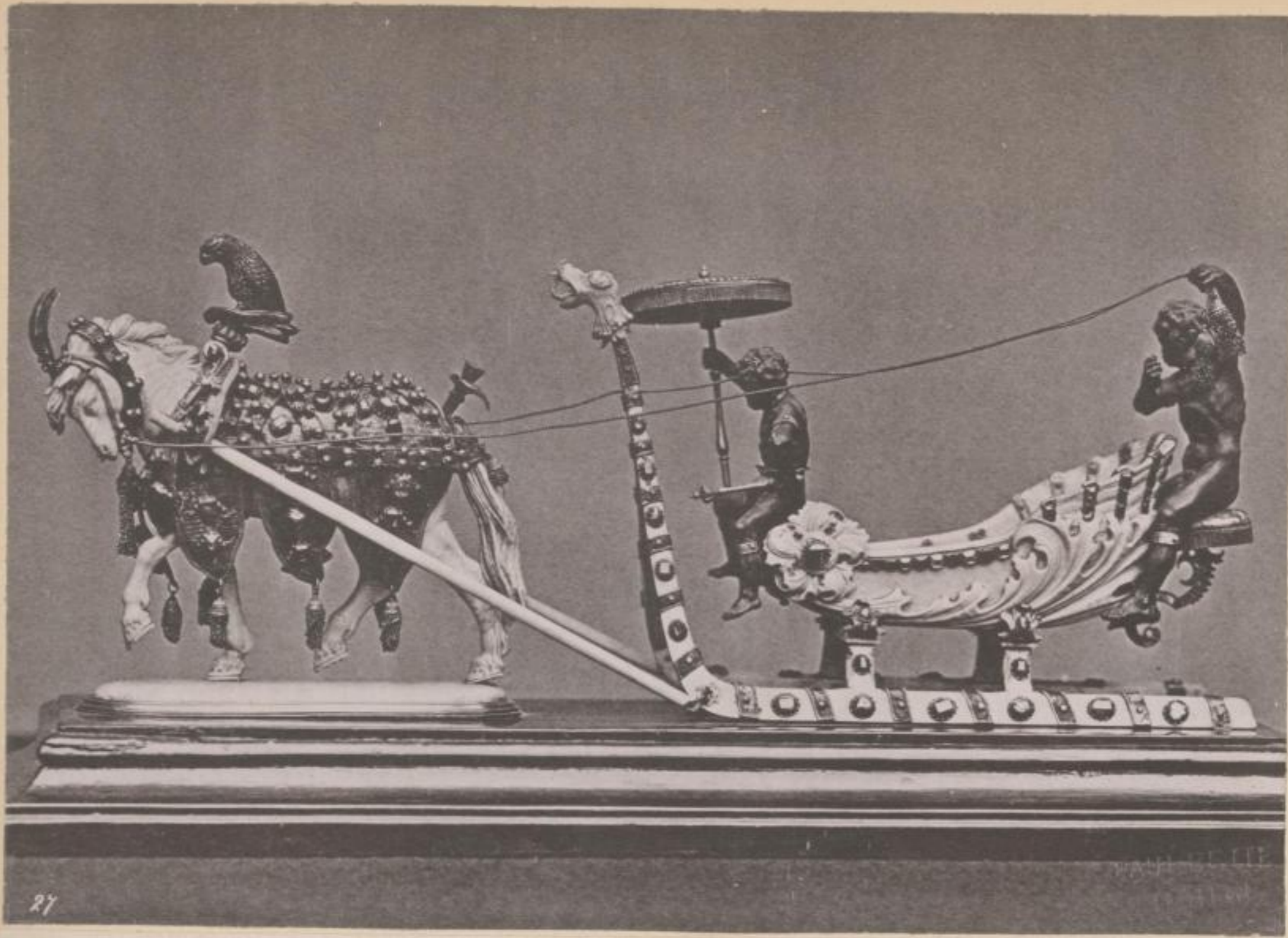
Verlag von Paul Bette, Berlin.

Deponirt.

Lichtdruck v. Römmler & Jonas, Dresden.

No. 26.

Jaspis-Vocal von Dinglinger, den Vogel Rokh darstellend.
XVIII. Jahrhd.



Aus dem „Grünen Gewölbe zu Dresden.“

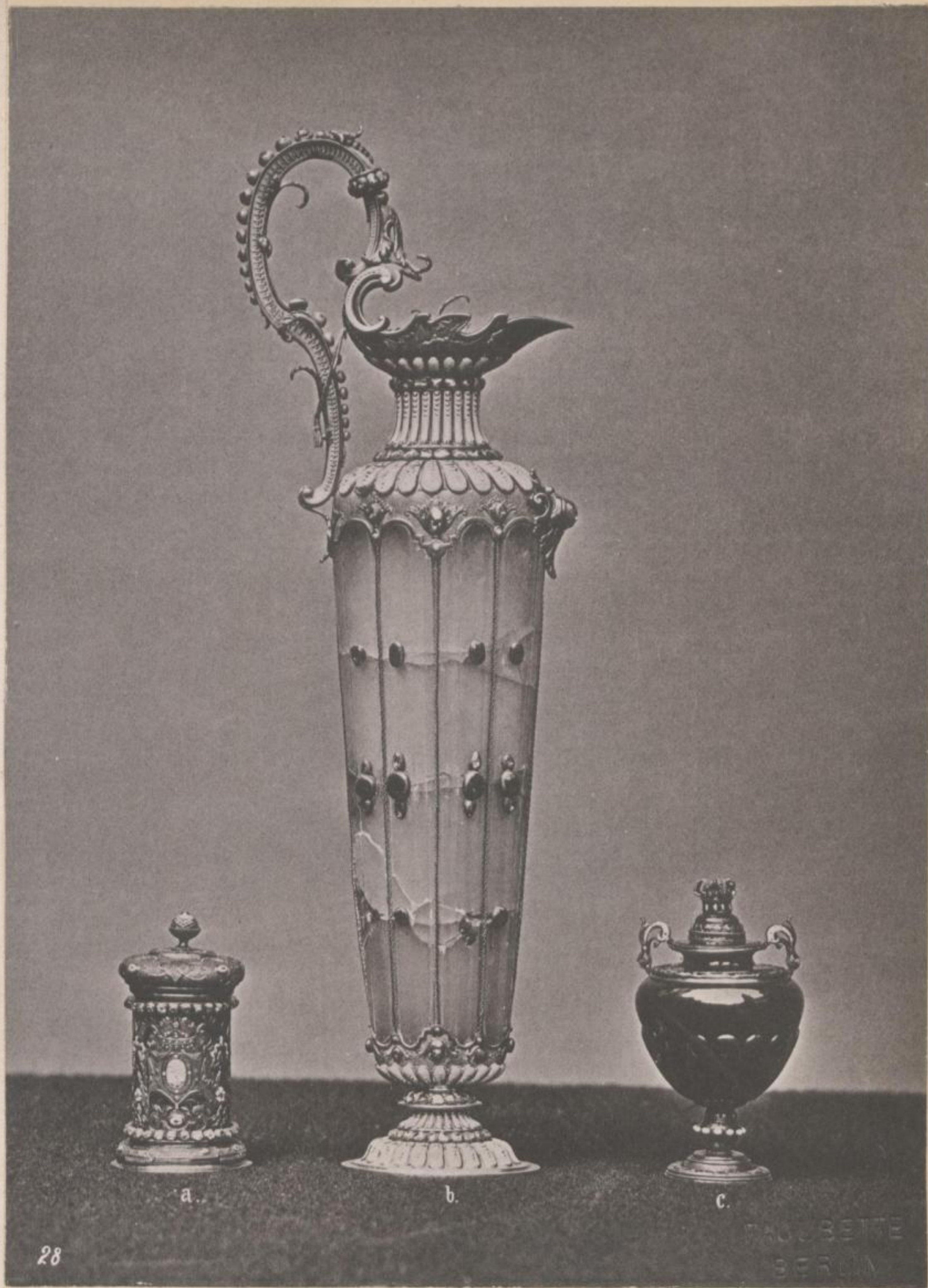
Vorlag von Paul Bette, Berlin.

Geponirt.

Lichtdruck v. Römmeler & Jonas, Dresden.

No. 27.

Die Schlittensfahrenden Mohren.
XVIII. Jahrhd.



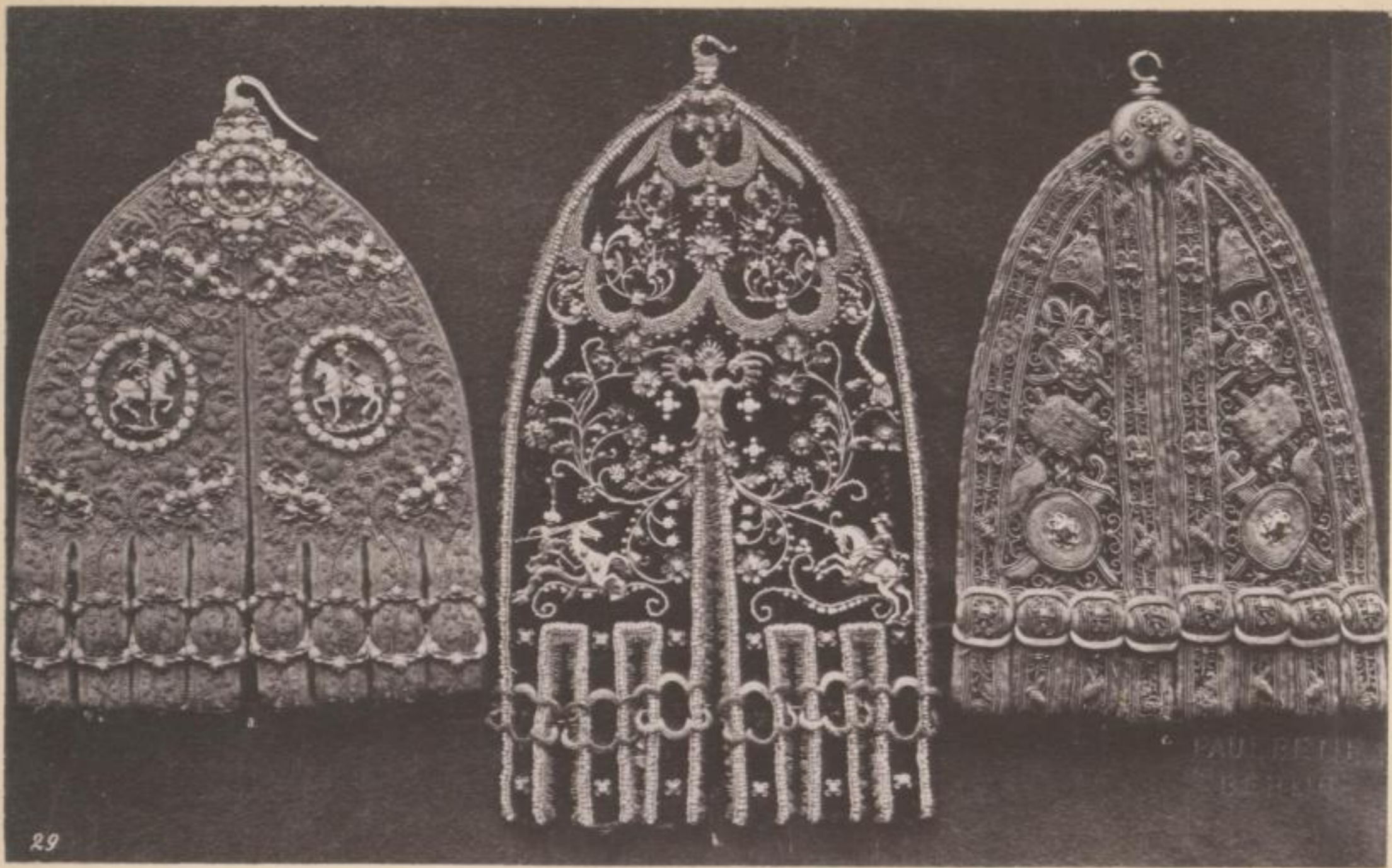
Aus dem „Grünen Gewölbe zu Dresden.“

Vorlag von Paul Bette, Berlin.

Deponirt.

Lichtdruck v. Römmler & Jonas, Dresden.

No. 28.
Ongevase und zwei Flacons.
XVIII. Jahrhd.



29

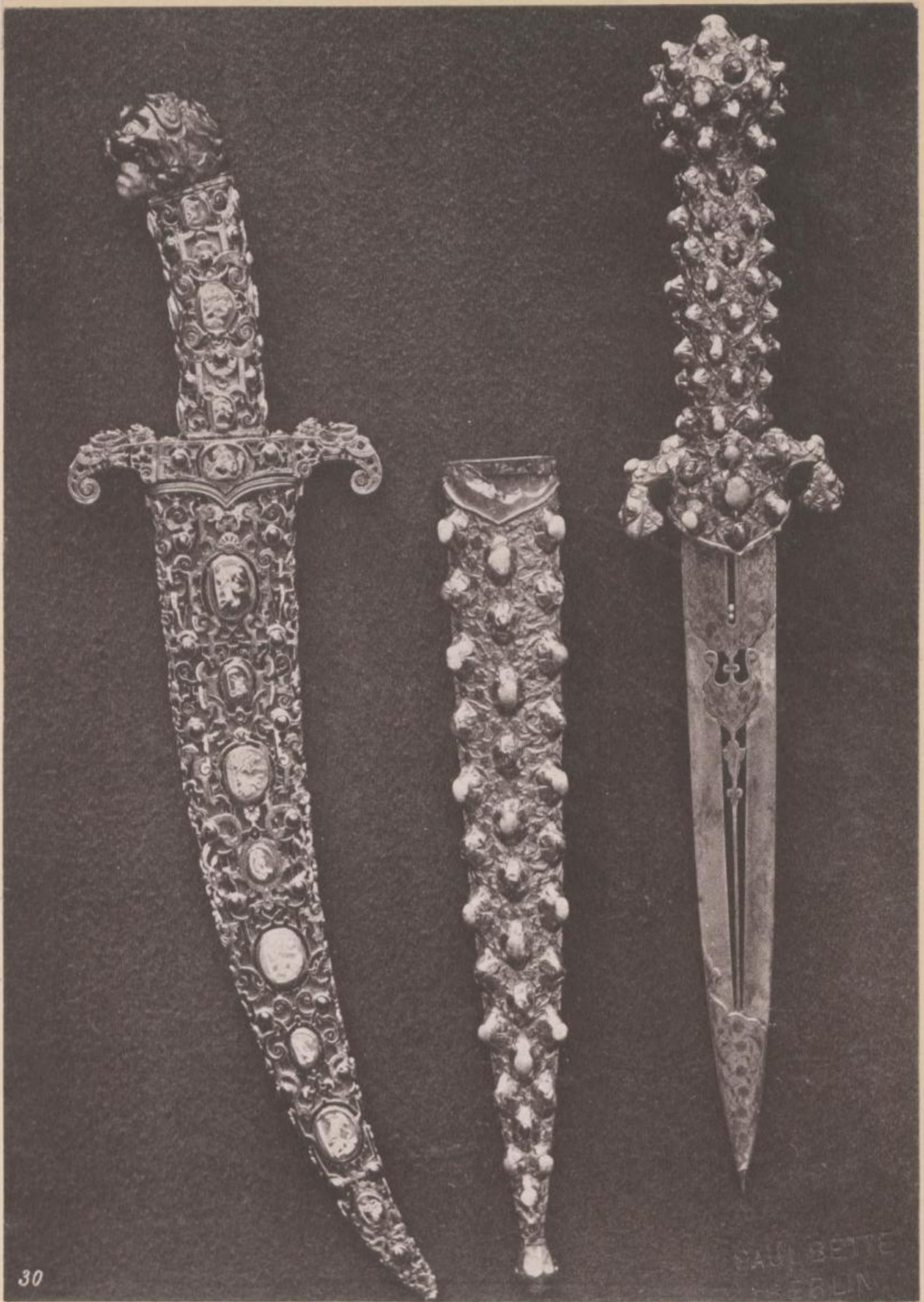
Aus dem „Grünen Gewölbe zu Dresden“.

Verlag von Paul Botte, Berlin.

Deponirt.

Lichtdruck v. Rössner & Jonas, Dresden.

No. 29. .
Gestickte Degentaschen (Aumoniëren).
XVII. Jahrhd.



Aus dem „Grünen Gewölbe zu Dresden.“

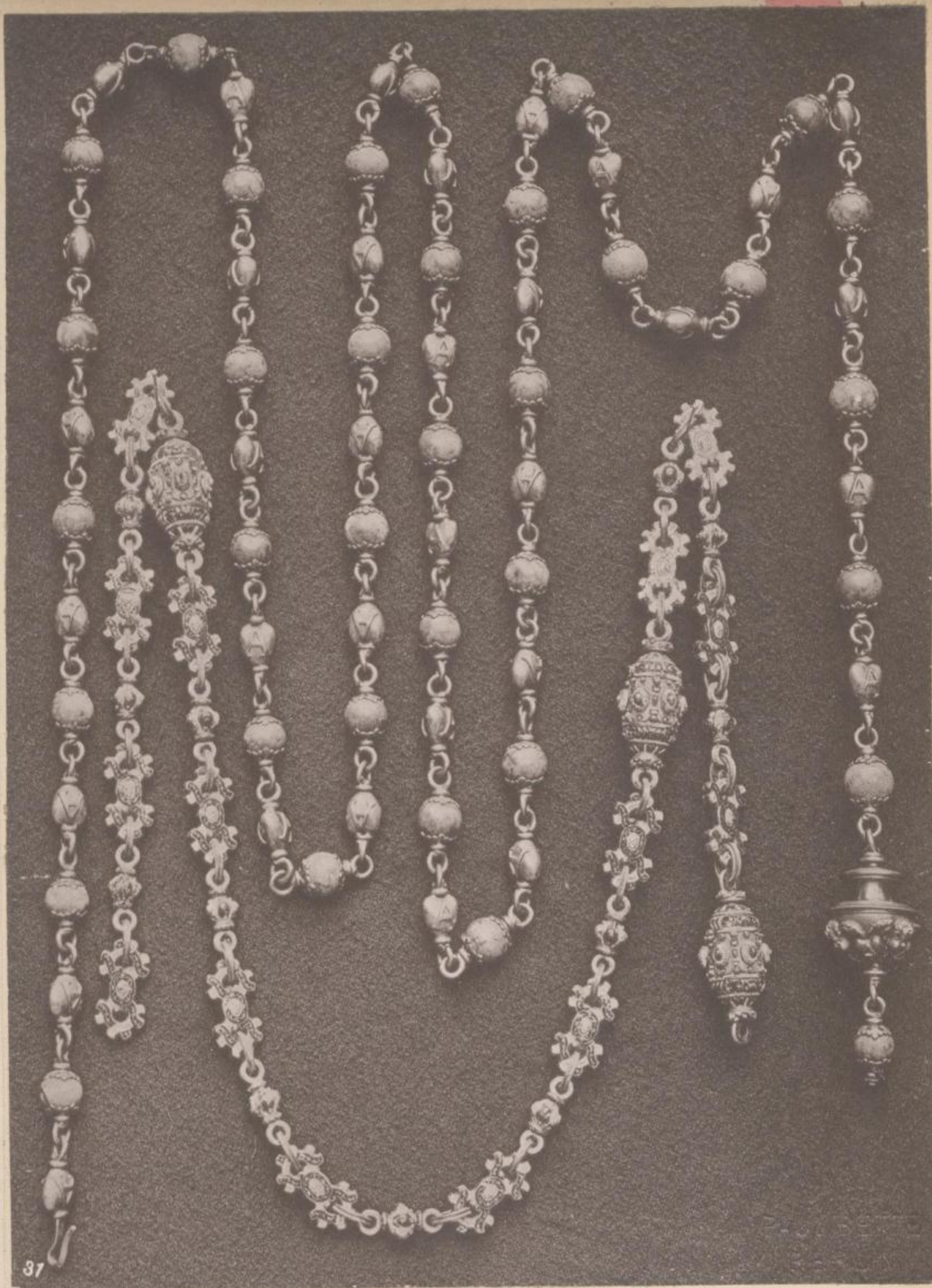
Verlag von Paul Bette, Berlin.

Deponirt.

Lichtdruck v. Römmler & Jonas, Dresden.



No. 30.
Türkische Dolche und Scheiden.
XVII. Jahrhd.



37

Aus dem „Grünen Gewölbe zu Dresden.“

Verlag von Paul Bette, Berlin.

Deponirt.

Lichtdruck v. Römmler & Jonas, Dresden.

No. 31.

Zwei Gnadenketten. XVII. Jahrhd.



Aus dem „Grünen Gewölbe zu Dresden.“

Verlag von Paul Bette, Berlin.

Deponirt.

Lichtdruck v. Römmler & Jonas, Dresden.

No. 32.

Zwei Gnadenketten und vier Anhängsel.
XVIII. Jahrht.



33

Aus dem „Grünen Gewölbe zu Dresden“.

Verlag von Paul Bettr, Berlin.

Dopunkt.

Lichtdruck v. Römmler & Jonas, Dresden.

No. 33.

Uhren von Drouynot und Herbad; Kännchen aus Heliotrop.
XVII. und XVIII. Jahrhd.



34

PAUL BETTE
BERLIN

Aus dem „Grünen Gewölbe zu Dresden.“

Verlag von Paul Bette, Berlin.

Deponirt.

Lichtdruck v. Römmler & Jonas, Dresden.

No. 34.

Taufbecken des Sächsischen Königshauses v. D. Kellerthaler.
(Um 1615.)



35

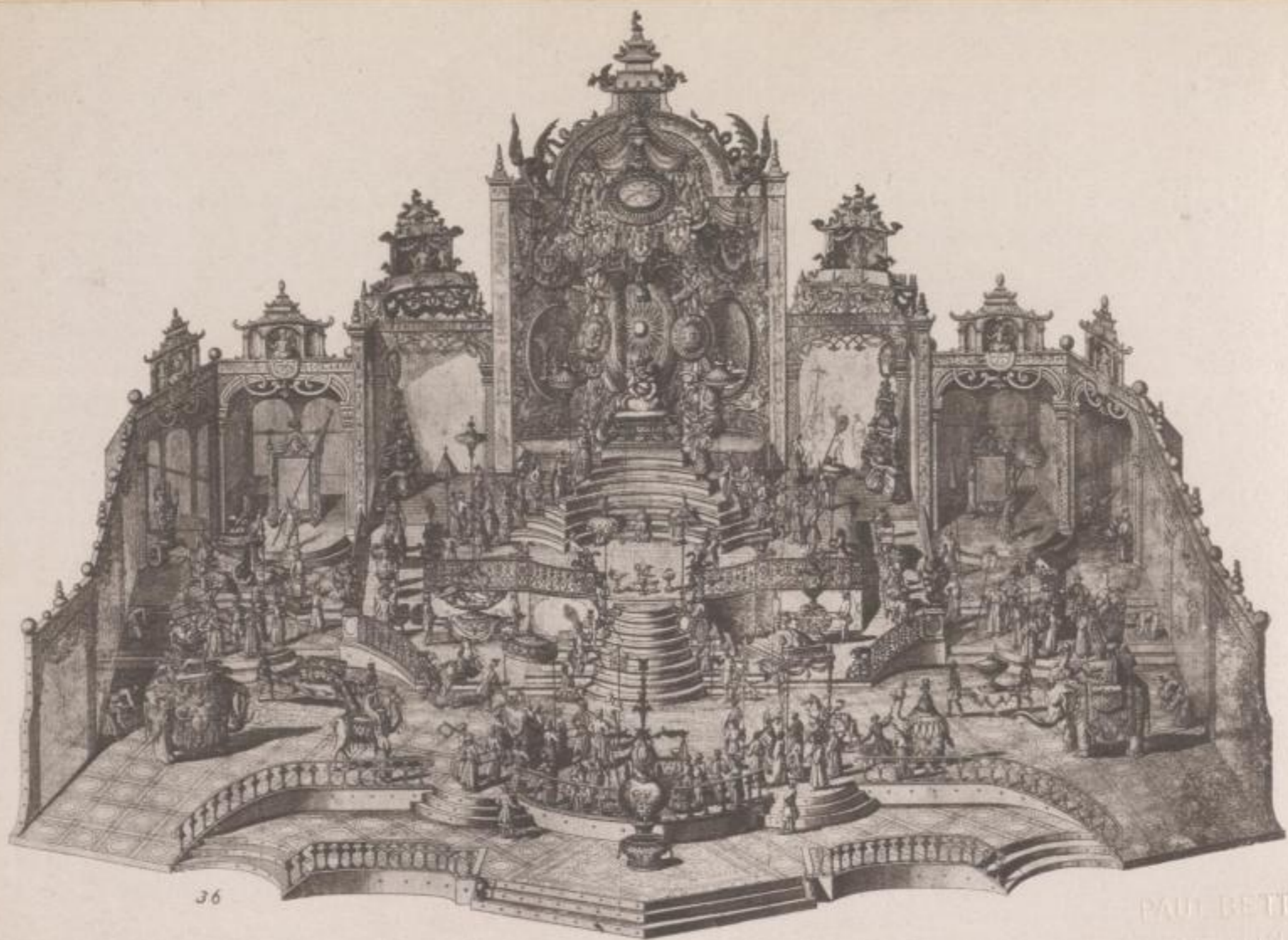
Aus dem „Grünen Gewölbe zu Dresden.“

Verlag von Paul Bette, Berlin.

Deponiert.

Lithdruck v. Kömmler & Jannasch, Dresden.

No. 35.
Schmuckkasten von W. Jamnitzer.
XVI. Jahrhd.



36

PAUL BETTE
1841

Aus dem „Grünen Gewölbe zu Dresden.“

Verlag von Paul Bette, Berlin.

Deponirt.

Lichtdruck v. Römmler & Jonas, Dresden.



No. 36.

Tafelaussatz von Dinglinger (Hofhalt des Großmoguls
Aureng-Zeyb zu Delhi), um 1706.



Aus dem „Grünen Gewölbe zu Dresden“.

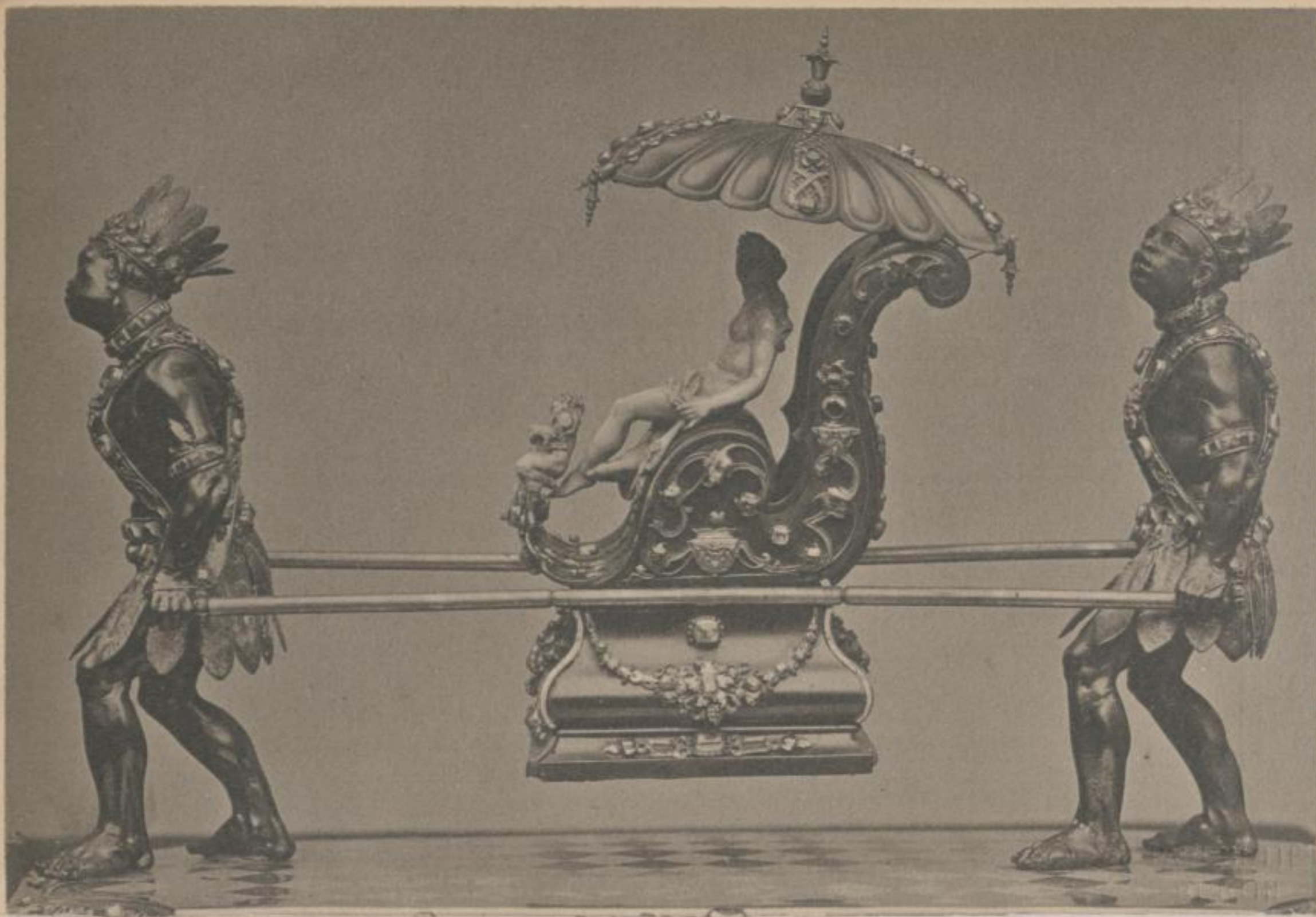
Vorlag von Paul Botte, Berlin.

Reponiert.

Lichtdruck v. Römmler & Jonas, Dresden.

No. 37.

Juwelenshrank mit den Sächsischen Krondiamanten,
dem Brillantschmuck der Königin etc.



Aus dem „Grünen Gewölbe zu Dresden“

Verlag von Paul Bette, Berlin.

Reponiert.

Lichtdruck v. Könniker & Jonas, Dresden.

No. 38

Mohren mit einer Gänste.

XVII. Jahrhd.



Aus dem „Grünen Gewölbe zu Dresden.“

Verlag von Paul Bette, Berlin.

Deponirt.

Lichtdruck v. Römmler & Jonas, Dresden.

No. 39.

Zwei Bettler der Gräfin Königsmark (von Krüger).
XVII. Jahrhd.



Aus dem „Grünen Gewölbe zu Dresden“

Verlag von Paul Bette, Berlin.

Deponirt.

Lichtdruck v. Römmler & Jonas, Dresden.

H. Sax. G. 839 f

No. 40

Zwei betrunkene Musikanten. (? Albrecht Dürer.)

