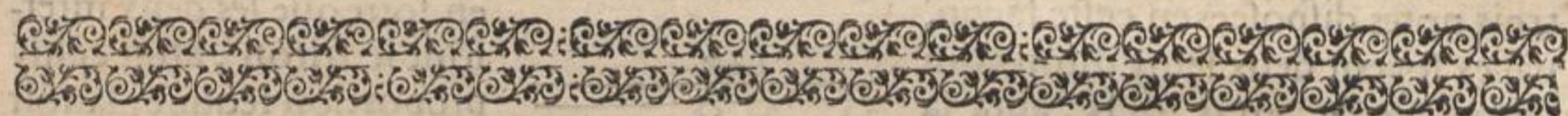


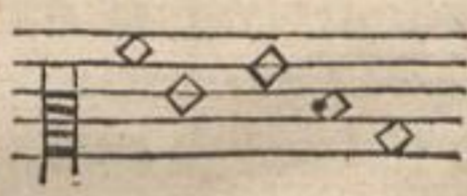
tain que ladite corde fera femy diton contre *b.* & aussi diateffaron contre *G.* ✕. ainsi ces deux cordes seront necessaires d'estre iointes entre celles du premier diapason, de la partie graue du Monochorde, & aussi on pourra en faire autant en la partie aigue, & ioindre encores deux autres cordes, & alors toutes les cordes lesquelles ne pourront s'accorder ensemble audit Monochorde de Ptolomee, s'accorderont avec vne de ces quatre, comme i'en ay mis encores quelque vnes pour exemple, l'interualle *C. F.* est diateffaron mais *F.* ne peut estre femy diton contre *D.* doncques lon prendra la corde *D.* ✕. qui est vn comma plus bas que *D.* pour estre le iuste femy diton, aussi *F. b.* est vn diateffaron, mais *b. G.* ne peut estre vn iuste femy diton, lon prendra doncques la corde *G.* ✕. & alors le femy diton *b. G.* ✕. aura sa proportion, mais aucuns pourroyent dire, si lon baissoit *b.* d'un comma, qu'il ne seroit point besoing d'auoir ces deux cordes en de Sol ré, à cela ie responds que s'il estoit plus bas, qu'il faudroit adiouster encores vne corde à *E.* d'autant qu'il faut que *b.* *E.* soit diateffaron, & en outre il y auroit encores autres difficultez, lesquelles ne se pourroyent pas bien accommoder, ainsi doncques il sera necessaire pour auoir le Monochorde parfait de ces deux intervalles, d'adiouster les quatre sudites cordes.



PROPOSITION XXI.

Les intervalles selon quelles sont diuisees au precedent Monochorde ne s'accordent du tout avec la voix.

Soit vne Orgue montee en façon qu'il y ait deux tuyaux pour de la sol ré, & autant pour *G.* Sol re ut, selon nostre reformation, & aussi qu'il y aye vne touche à chacun tuyau, pour toucher celuy qui viendra à propos selon la precedente Definition, comme par exemple, si lon veut sonnerces quatre notes suiuanes: Il faudra pour sonner la vraye diapente en bas, de *a* la *mi ré*, prendre la touche *D.* ✕. & pour prendre le femy diton en bas de *b.* *fa.* faudra prendre la touche *G.* ✕. & ainsi ces quatre sons seront en leurs vrayes intervalles, mais apres si lon vient à sonner ces cinq notes *D.* & *G.* hautes, à celle fin de my diton *E. G.* en sa vraye interualle, & le diateffaron *D. G.* & aussi le femy diton *b. D.* tellement que ces cinq notes aussi s'accordent avec nostre institution, & par ces exemples lon voit que s'il falloit suiure lesdites notes de la vois avec les Orgues, qu'il faudroit abaisser ou hausser ladite vois ausdites notes *D.* & *G.* selon qu'elles sont icy notees, toutesfois c'est chose assez congneue, que les vois ont leurs consonnantes & intervalles certaines, sans aucune variation, nous conclurons doncques, que les consonnantes & intervalles, selon qu'elles sont diuisees au Monochorde, sont les plus aprochantes de la nature, neantmoins elles ne s'accordent du tout, avec icelle nature.



D PRO.