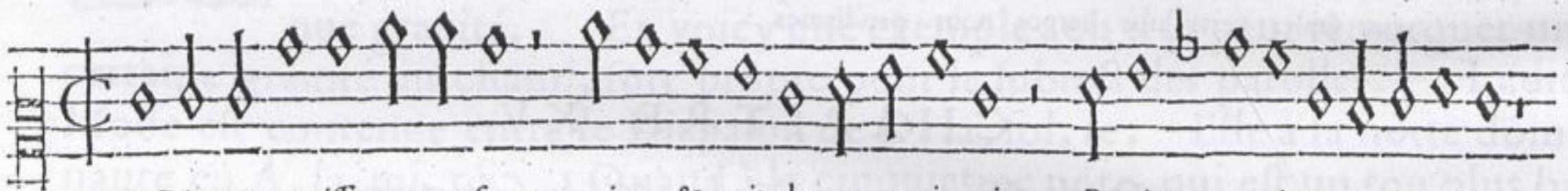


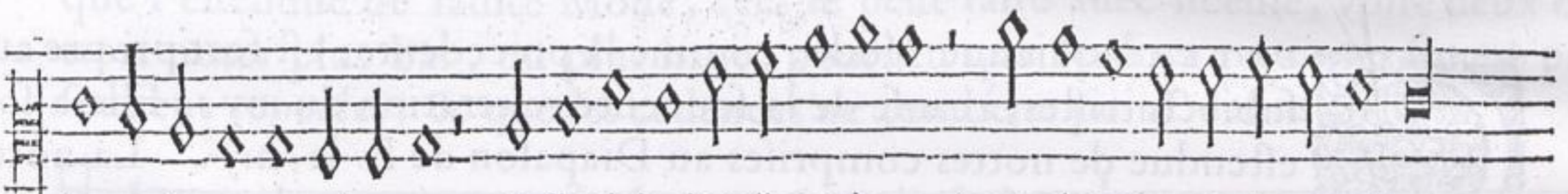
De la Sixiesme Mode, & de sa nature.

LA SIXIESME Mode dite Plagalle, tient de la mesme nature de la Cinquieme sa compagne, à cause de la frequente reiteration des notes de \flat my, & E. la, my. Ladite Mode seroit extremement bizarre, si elle n'estoit aidée de la note au dessus de \flat my, dite C. sol, fa, ut: & s'il faloit monter la quinte de E. la, my, en \flat my, par degrés, cest à dire de son en son, l'on trouueroit ceste modulation fort estrange, à cause que le Triton s'y trouue. Car montant ces notes, lesquelles font cinq, faisants quatre interualles, la premiere est un semyton, & les trois autres de suite chacun un ton, qui font ensemble l'interualle dudit Triton, lequel est fort rude, non seulement son interualle, mais aussy sa modulation par degrés, tellement qu'il n'en faut gueres user, & specialement en montant. Je n'ay point trouué aus pseaumes Françoises, que ladite Mode y aye esté employée correctement. J'ay prins le subiect du 88^{me} Pseaume, lequel est assez melancolique, sur lequel j'ay fait le chant suiuant.

LA SIXIESME MODE, DITE PLAGALLE.



O Dieu tout puissant mon faueur, iour & nuit deuant toy ie crie. Paruienne ce dont ie te prie



iusques à toy par ta faueur. Veilles helas l'oreille tendre à mes clameurs pour les entendre.

CHAPITRE XVII.

De la Septiesme Mode, & de sa nature.

LA SEPTIESME Mode a le mesme accident du Triton compris en la Diapente. C'est pourquoy il est fort difficile d'user de ladite Mode en sa propre nature. Et pour oster la rudesse dudit Triton, l'on pourra user ladite Mode par b. mol, & alors au lieu de monter comme il se peut voir au present exemple (qui sont les notes comprises en la Diapente de ladite Mode) l'on montera, & alors la Composition que l'on fera sur ladite Mode, aura beaucoup meilleure grace, & estante ainisy aidée du b. mol, est toute semblable à la premiere. En voicy une exemple du 47^{iesme} pseaume, lequel est plain de grauité & alegresse.

Or sus