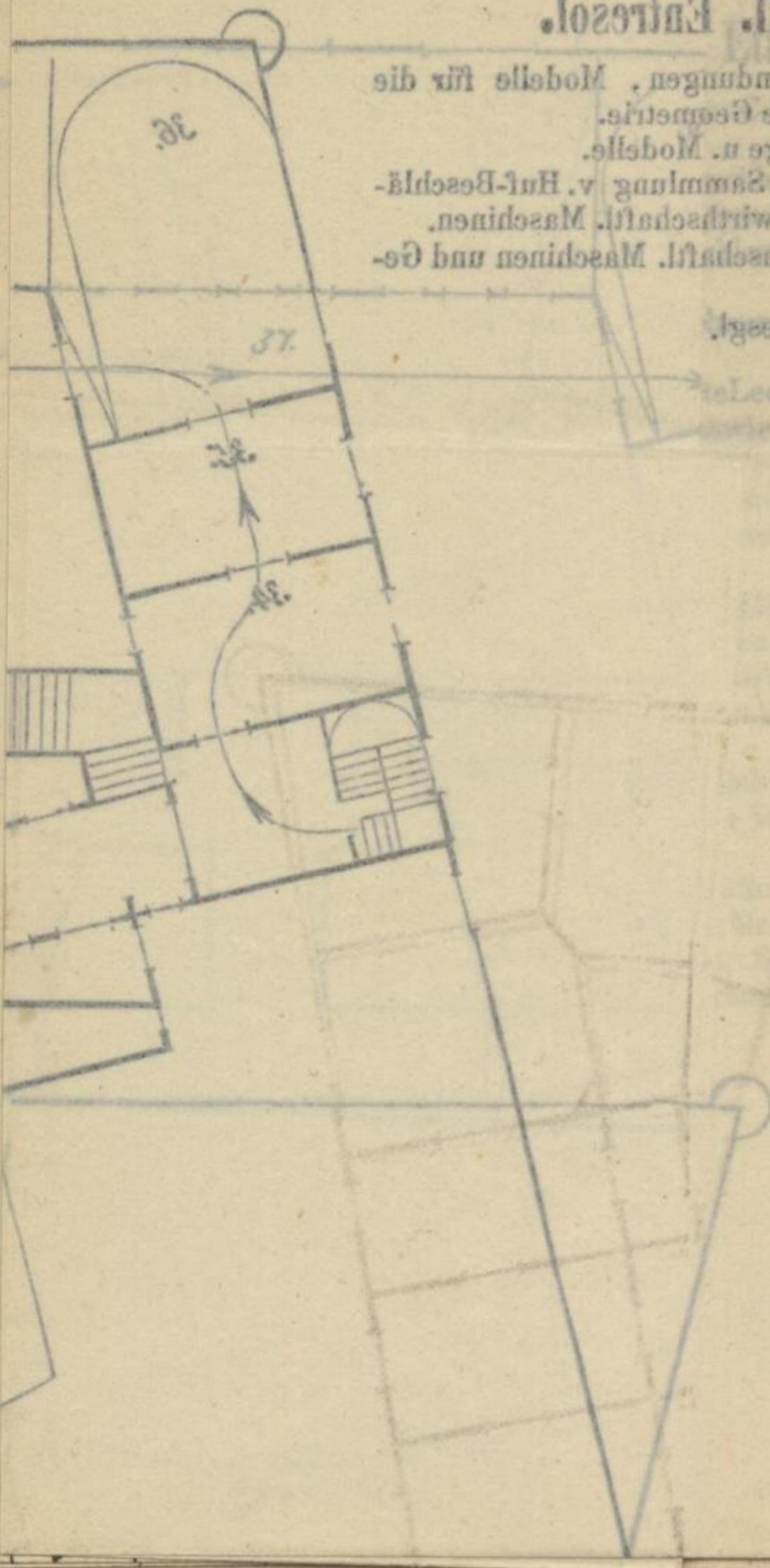


E. H. Tresol.

III. Tresol.



- 34. Holzverbindungen, Modelle für die darstellende Geometrie.
- 35. Werkzeuge u. Modelle.
- 36. Systemat. Sammlung v. Hul-Beschlüssen u. landwirtsch. Maschinen.
- 37. Landwirtsch. Maschinen und Geräthe.
- 38. 39. 40. dergl.

Leder. Riemerarbeiten
Schneidwerkzeuge

34. Holzverbindungen, Modelle für die darstellende Geometrie.
35. Werkzeuge u. Modelle.
36. Systemat. Sammlung v. Hul-Beschlüssen u. landwirtsch. Maschinen.
37. Landwirtsch. Maschinen und Geräthe.
38. 39. 40. dergl.