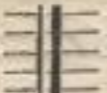

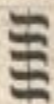
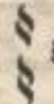
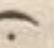



von Takten wird überdies noch durch das darübergesetzte *bis* (zweimal) angezeigt, z. B.



Der blosse doppelte Strich  bedeutet einen Hauptabschnitt in dem Musikstück, und findet auch Statt, wo eine neue Takt- oder Tonart anhebt; ist aber an sich kein Zeichen länger inne zu halten, als das Zeitmaas mit sich bringt.

Das Zeichen  bezeichnet den völligen Schluss, wenn es über dem erwähnten Abschnittszeichen steht. Wenn dieser Bogen aber sich über einer Pause oder Note gleich vor dem Abschnittszeichen mit dem Zusatz *Fine* (Ende) befindet, so soll das vom Anfang wiederholte Stück hier schliessen; der Bogen erhält also nur bei dem letzten Male seine Bedeutung. Diess Zeichen deutet auch oft eine unbestimmte Pause, die dem Gefühl überlassen wird, und das längere Aushalten oder Ruhen auf einer Note (die sogenannte *Fermate*) an.

Wenn ein Satz mitten aus dem Stück wiederholt werden und das Ganze beschliessen soll, so wird an das Ende des Stücks und an den Anfang des zu wiederholenden Satzes, welcher schliessen soll, das Zeichen  oder  gesetzt, mit dem Zusatz: *dal Segno* (vom Zeichen an) oder *dal Segno sin' al*  (vom Zeichen an bis zu dem mit dem Bogen bezeichneten Schluss.)

Der Ausdruck *Da Capo* (von vorn) zeigt an, dass das Stück vom Anfang an wiederholt werde. Soll es bei einem halben Abschnitt  schliessen, so wird dies durch *da Capo al Segno* (von vorn bis zum Zeichen) bemerkt.

### §. 3.

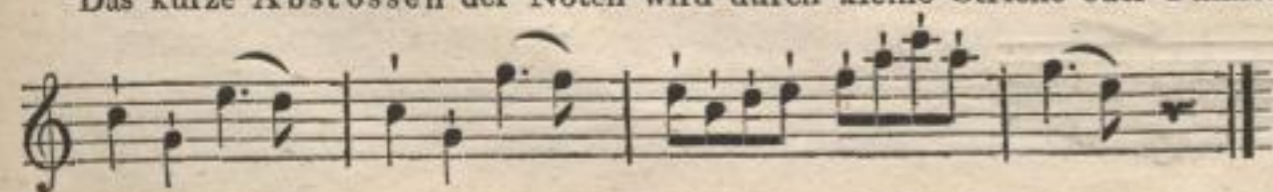
Wenn die Noten geschleift oder gezogen, d. h. in ihrer vollen Geltung ausgehalten werden und ohne merklichen Absatz in einander überfließen sollen, welches nur durch ein sanftes Hinübergleiten der Finger möglich und dem Abstossen (*staccato*) gerade entgegengesetzt ist; so wird dies durch den Schleifbogen angezeigt, welcher sich über oder unter den so vorzutragenden Noten hinzieht, und nicht mit dem Bindebogen zu verwechseln ist. Z. B.



Oft kommen der Binde- und der Schleifbogen beide zugleich vor, z. B.

### §. 4.

Das kurze Abstossen der Noten wird durch kleine Striche oder Punkte über oder unter denselben bemerkt, z. B.



welches also vorzutragen ist: