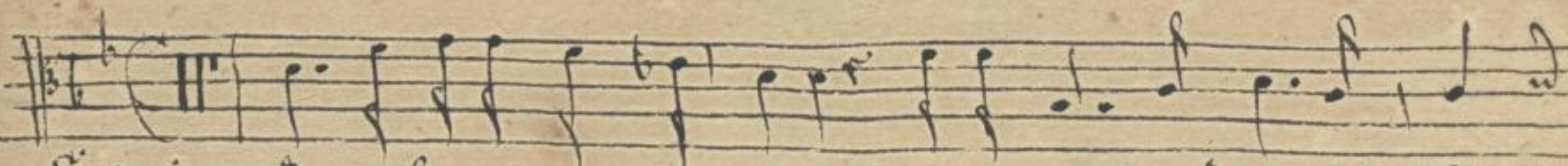
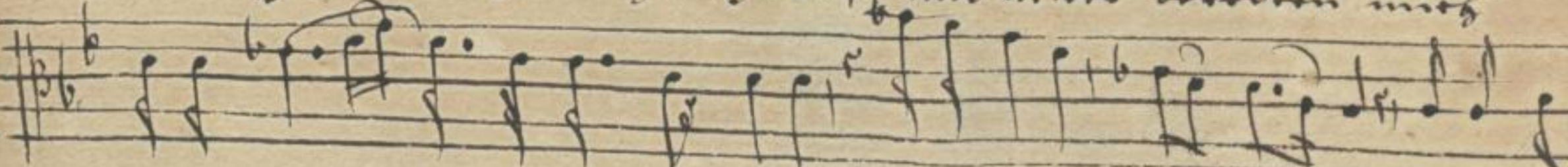


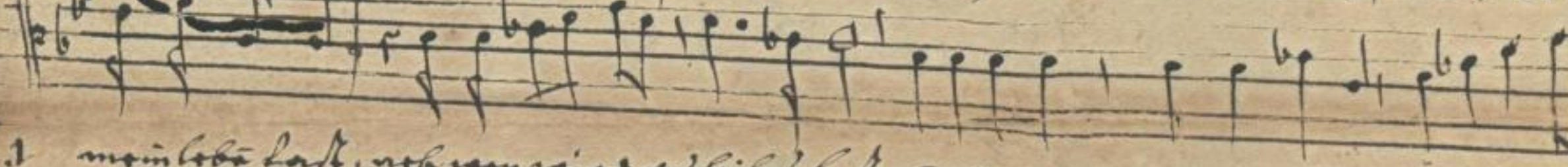
Alto con 4 Strom: S. N.



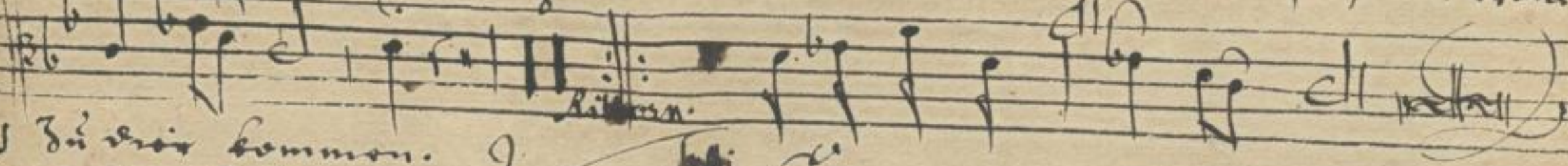
Sinfonia 1 Ich nun komer vor die Thüre, um die letzte Augenblick
 2 Herr wie lange soll ich weynen, soll die Lebend Zeit mir
 3 Ist es hier vor die Thür klagen, ob als lautes Gedröhl
 4 Ich wie oft hab ich gebeten, ach wie manche lange Nacht
 5 Wie viel heiße Tränen haben mich doch schon besüßet
 6 Ich wenn nicht du mich erlöset, ach wenn nicht du noch einmale
 7 Ich will mich geduldig legen, und in die Hände dich



1 Ich dich hier von Sorgen Thüre, Jesu meine Seele dich, mich erlöset
 2 wenn nun nicht mehr verheinen, ach wie lange soll ich hier, als gar
 3 keinen kann ich anders sagen, nicht ganze Lebendzeit, ist mir lau
 4 ist mein Geist vor dich getreten, und hat heiße Tränen bracht, die du so
 5 von den großen Thoren sehen, die ich ganz in gar verklein, in die so
 6 meine Seele mich erlöset, die ich nicht denken Thal, wie viel Angst
 7 Jesu, zu den großen Thoren, sie mich wie bereit dich dich, kom' her



1 mein Leben fast, ach wenn nicht verließ dich, so mit dem vergessenen, die bald ist
 2 verlassen jetzt dich erlöset dich, dich mein, ich dich mein Ende, ich mich
 3 der Angst in: nicht mehr kom' dich in die Todt, führe mich dich zu dem Leben, ich dich gar
 4 in erlöset ich, nicht die Todt Leibe ziehen, von der Thüre in allen Höfen an dem Leibe
 5 wist mich dich, die ich nicht Himmel dich, wenn nicht ich dich dich anfangen den Thoren
 6, die soll ich dich legen in die Leibe dich, dich mein Geist wird dich dich in: ich nicht
 7 me wenn du nicht, die ich nicht die Leibe dich, hohle meine arme Seele, nicht dich dich



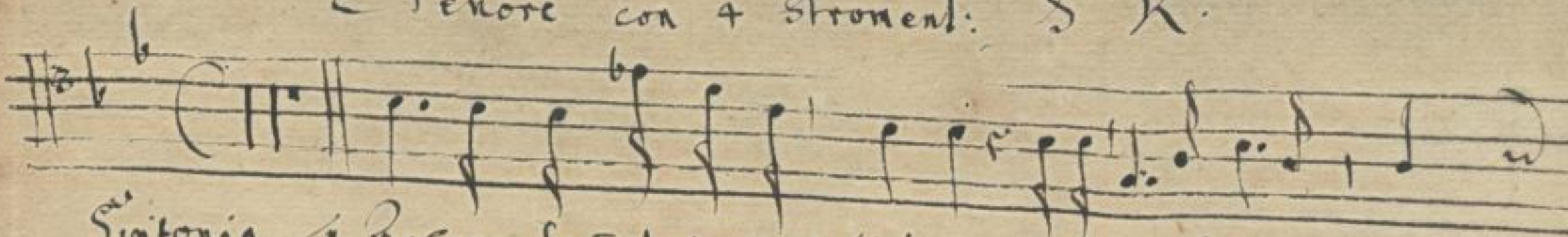
1 Du dich kommen.
 2 deine Hände.
 3 nicht mehr.
 4 ich erlöset.
 5 Thoren dich.
 6 in dich kommen.
 7 Leibe dich.

Alto
 Nimm meine arme Seele.

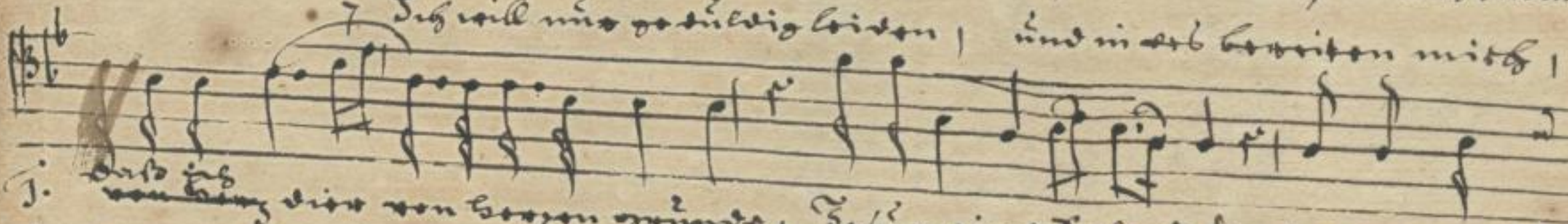
Handwritten text at the top of the page, possibly a title or header, which is mostly illegible due to fading.

Handwritten mark or signature on the right side of the page.

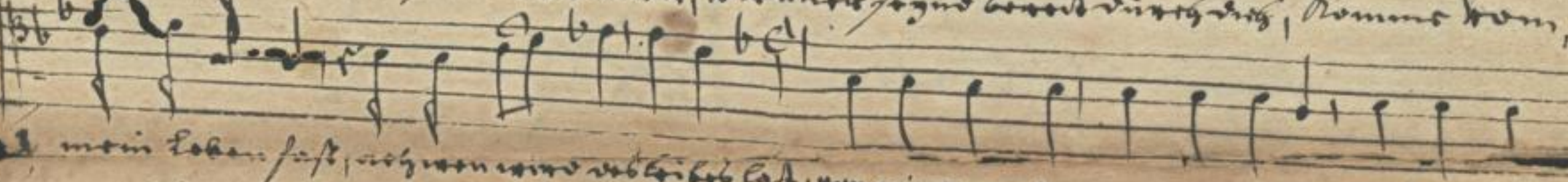
Tenore con 4 Strophen. S. K.



Sinfonia 1. Ach was kommt doch die Stunde, in der letzte Augenblick,
 2. Ach, wie lange soll ich weinen, solch ein Leben ohne mich,
 3. Es ist hier doch so all Klagen, so all Laute Herzergleid,
 4. Ach wie oft hab ich gebeten, ach wie manche lange Nacht
 5. Wie viel heiße Tränen, haben mich doch schon besenkt,
 6. Ach! wenn sieht ein mich verlassen, ach! wenn sieht ein vor mir,
 7. Ich will mich geduldig lassen, und mich selbst besorgen nicht.



1. Das ist
 2. denn ein nicht mehr zu heilen, ach wie lange solch ein Leben ohne mich,
 3. keine hat es anders sagen, in der ganzen Lebenszeit, ist mir kein
 4. es mein Geist für dich gebeten, und hab heiße Tränen, was den
 5. von den großen Tugenden sehen, bin ich ganz in dich verfallen, und dich
 6. meine Seele mich verlassen, und dich nicht lassen, wie viel dich
 7. Ich will dich von großen Tugenden, die mich schon besenkt, Komme her,



1. mein Leben, ach was kommt doch die Stunde, in der letzte Augenblick,
 2. verlassen dich, ach! wenn sieht ein mich verlassen, ach! wenn sieht ein vor mir,
 3. Ich will dich von großen Tugenden, die mich schon besenkt, Komme her,
 4. Ich will dich von großen Tugenden, die mich schon besenkt, Komme her,
 5. Ich will dich von großen Tugenden, die mich schon besenkt, Komme her,
 6. Ich will dich von großen Tugenden, die mich schon besenkt, Komme her,
 7. Ich will dich von großen Tugenden, die mich schon besenkt, Komme her,



1. Zu dir kommen,
 2. meine Sünden
 3. die du hast
 4. ich soll dich
 5. du hast mich
 6. in dich kommen,
 7. dich dich dich.

Altra. Tutti
 Seele meine arme Seele.



Handwritten text at the top of the page, possibly a title or header, which is mostly illegible due to fading.

Main body of handwritten text on the upper page, consisting of several lines of cursive script. The text is very faint and difficult to decipher.

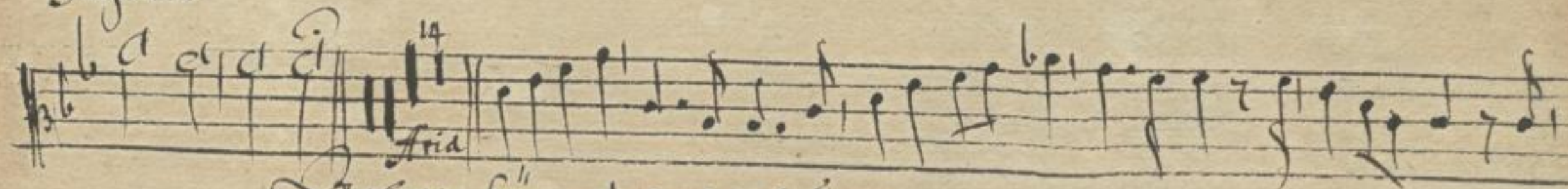
Main body of handwritten text on the lower page, continuing from the upper page. It includes several lines of cursive script and a small, faint diagram or table-like structure on the right side.

4

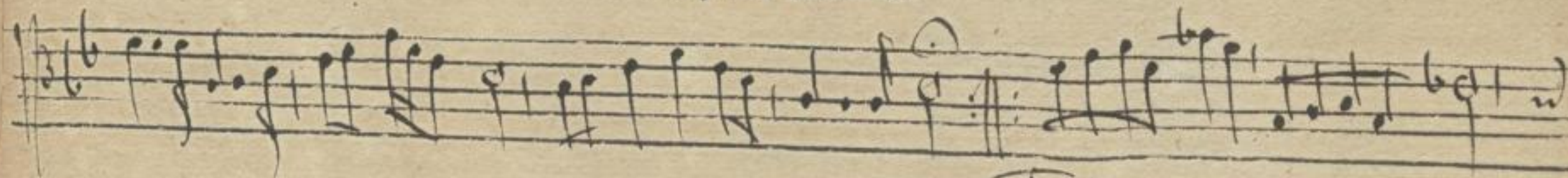
Braño 1



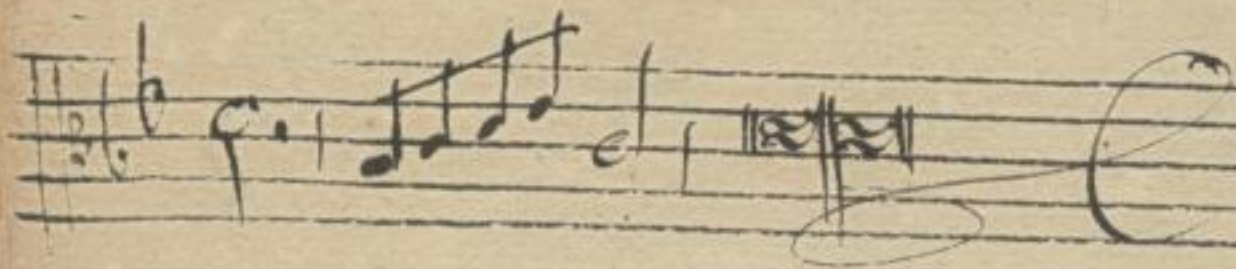
Sinfonia



Armenen kommet vor die Thüre.



Tutti



Mus. 1825-E-500

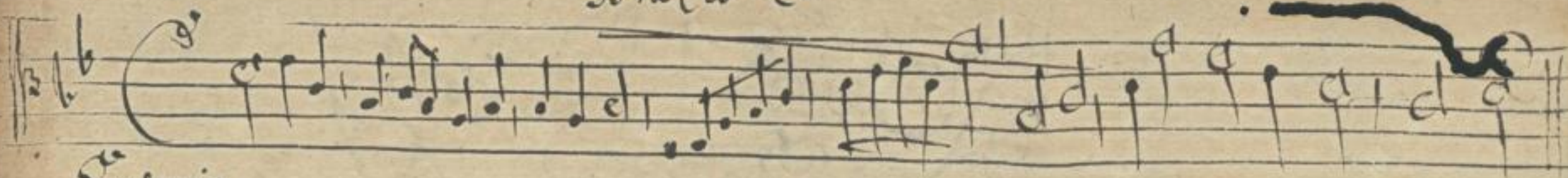
5

4a

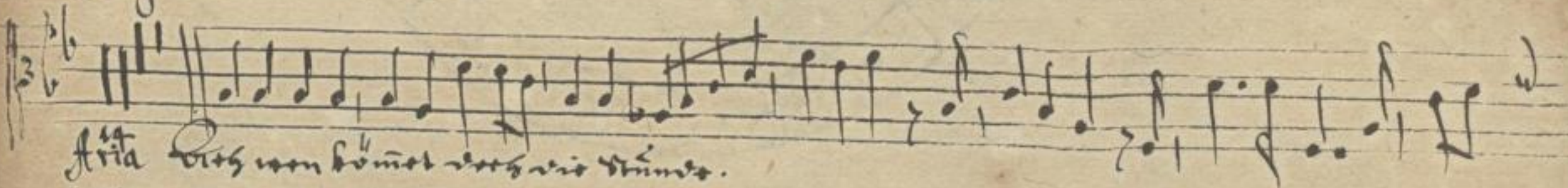
Handwritten mark or scribble at the top left corner.

6

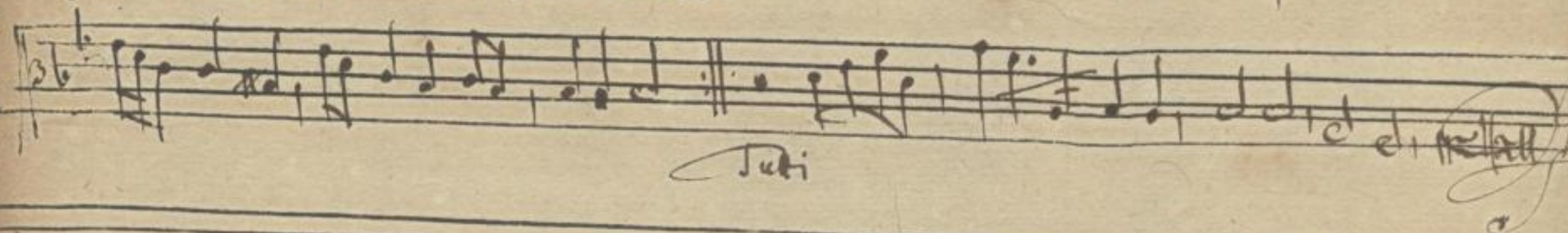
Gratio 2.



Sinfonia



Aria Dies non habet serena serena.



Tutti

MUS. 1825-E-500

7

2

8

Brazió G.

Sinfonia. Aria

von dem ich schon kommt noch die Kunde.

Tutti

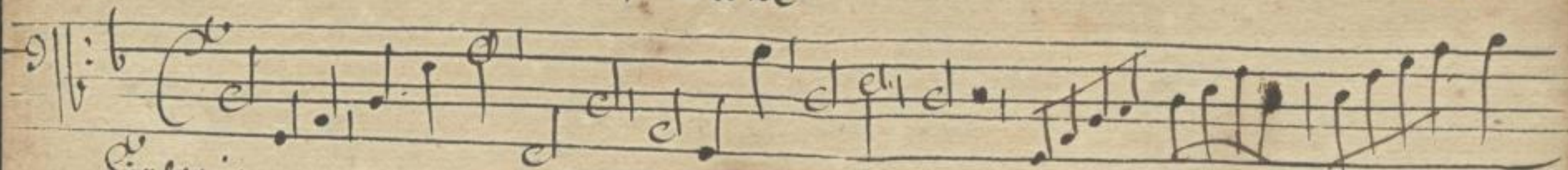
Mus. 1825-E-500

9

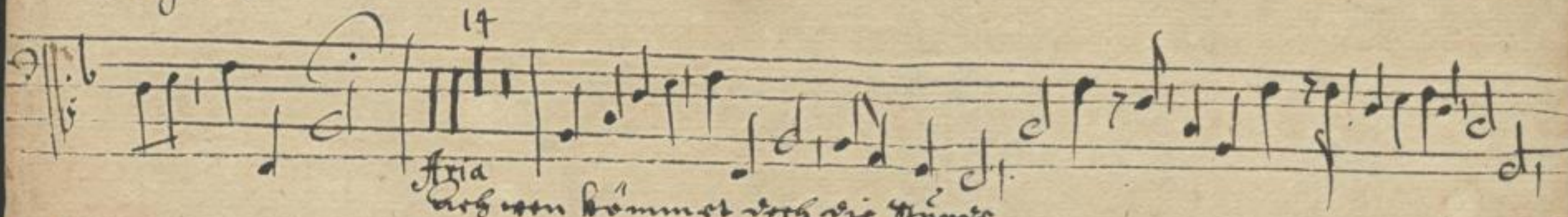
3

2

Violone.

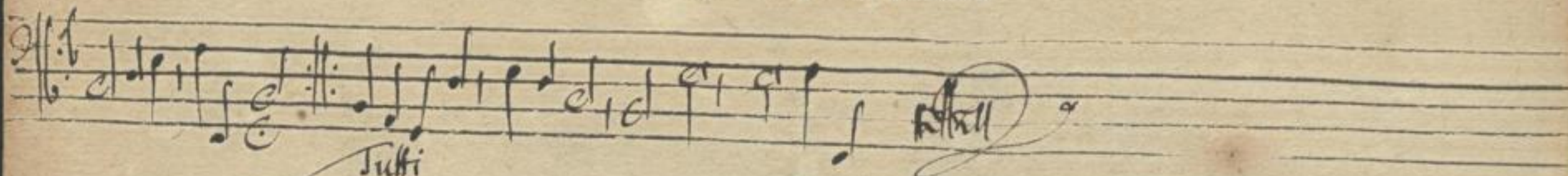


Sinfonia



Aria

Ach was kömmt doch die Trümbe



Tutti

Handwritten mark or scribble at the top left corner.

Beethoven's Arie a' 6 Alto & Tenore con 4 Strumenti:

S. X. Continuo

Handwritten musical notation for the first staff, including notes, rests, and figured bass symbols (6 6st 6b 43 3+43 6 6 b 4 3).

Sinfonia.

Handwritten musical notation for the second staff, including notes, rests, and figured bass symbols (6 6 43 6 6 b 43 6 b).

Ich nun binat vers de. > Vers.

Handwritten musical notation for the third staff, including notes, rests, and figured bass symbols (6st 6 6 6b 6 6 b 6 b 43).

Handwritten musical notation for the fourth staff, including notes, rests, and figured bass symbols (3+5 6 7 8 6 6 6 6st 43 6 5 43 b 43).

Viol.

Handwritten musical notation for the fifth staff, including notes, rests, and figured bass symbols (6 b 43 6 b 43 43).

Handwritten musical notation for the sixth staff, including notes, rests, and figured bass symbols (6 7b 5 6 43).

Tutti ad versum 7.

9

U. 677.

LXXIII.

Schweiss Friede
Ges wenn kommt. das die Kunde.

a-b

Flto

Tenore

3 Bassio

Violen

cam

Continuo

Sebastian Kuppferst.

2. 15

Mus. 1825-E-500

44

4

Handwritten musical notation on a single staff at the top of the page.

A large, dark, horizontal scribble or mark on the right side of the page.

Viol 3. Riallo

Handwritten musical notation for two staves. The top staff begins with a treble clef and a key signature of two flats. The bottom staff begins with a bass clef. The notation includes various note values, rests, and dynamic markings. The word "Symph." is written below the first few notes of the top staff. The word "Alia" is written below the final notes of the top staff. A measure number "14" is written above the top staff. The notation ends with a double bar line and a final flourish.

Mus. 1825-E-500

15

43

Handwritten scribble or mark in the upper left corner.

Faint handwritten marks or numbers in the upper right corner.

Faint handwritten marks or numbers on the right side.

Faint, illegible handwritten text or markings across the middle of the page.

Viola 1 da Brazzo.



Mus. 1825-E-500

17

10

18

Viola e. da Braso.



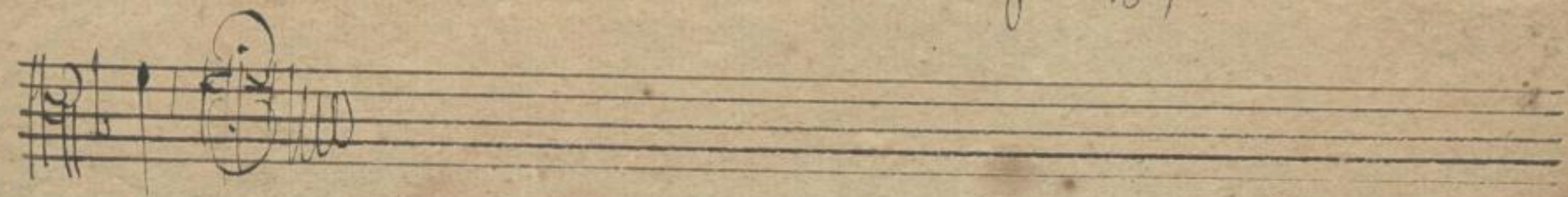
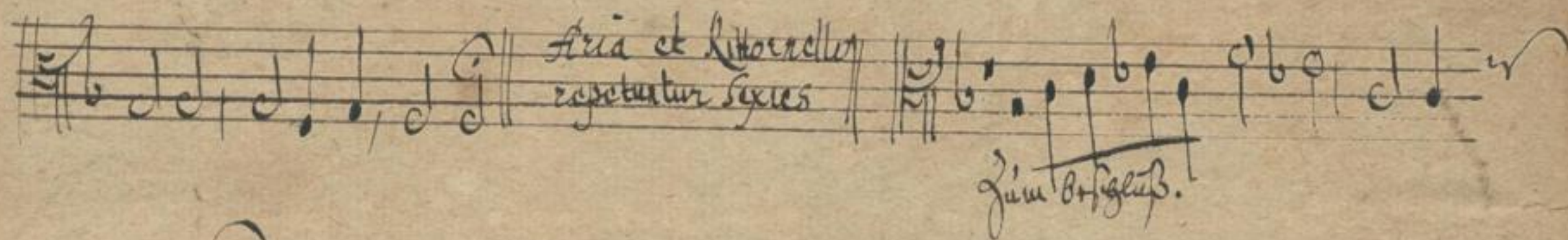
MUS. 1825 - E - 500

19

(M)

20

Viola 3. da Brasio



12

11

Bass. Viol.

Symphonia

Aria tacet Kithoraxello
aus Wonn kömmt.

Aria et Kithoraxello
repet. Sextus
zum beschluß.

Mus. 1825 1 B 500

4

2

24

Basso Continuo

Symphonia

Handwritten musical notation for the Symphonia section, featuring a single staff with notes and figured bass symbols.

Aria

Handwritten musical notation for the Aria section, featuring a single staff with notes and figured bass symbols.

Handwritten musical notation for an unnamed section, featuring a single staff with notes and figured bass symbols.

Ritornello

Handwritten musical notation for the Ritornello section, featuring a single staff with notes and figured bass symbols.

Zum beschluß.

Handwritten musical notation for the final section, featuring a single staff with notes and figured bass symbols, ending with a double bar line.

Mus. 1825-E.500

8

