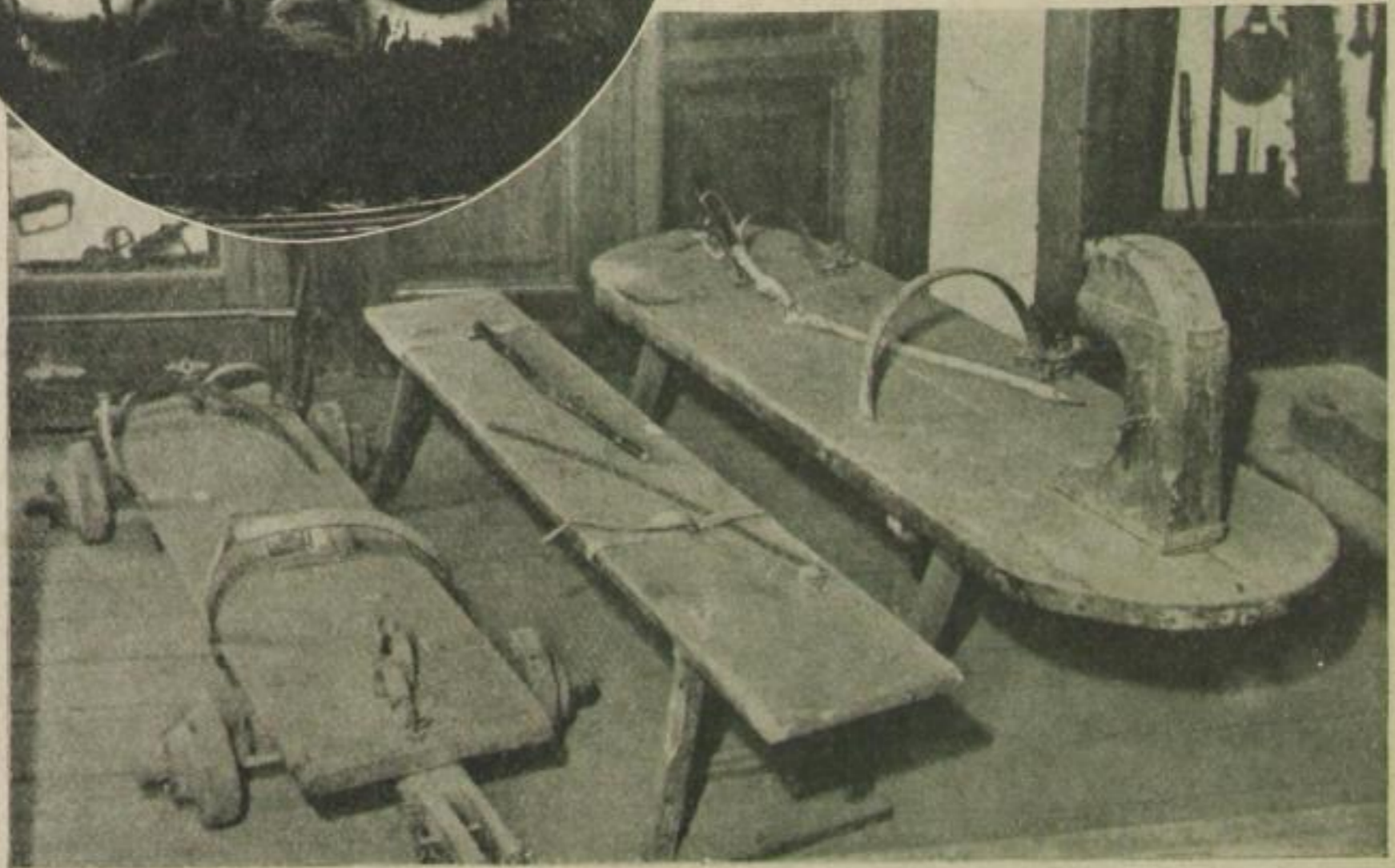


*Der letzte Gang eines Verurteilten. Die seltene Aufnahme zeigt den Moment kurz vor der Hinrichtung eines Verbrechers durch die Guillotine in Frankreich*



*Mitte: Aus dem Museum der Unsterblichkeit. In dem berühmten Wachsfigurenkabinett der Mme. Tussaud in London sind nicht nur eine Reihe historischer Hinrichtungen naturgetreu dargestellt, man hat auch die Köpfe von Persönlichkeiten, die in der Weltgeschichte eine Rolle gespielt haben und gewaltsam getötet wurden, täuschend nachgebildet. Unser Bild zeigt die guillotinierten Köpfe von: Fouquier-Tinville, Jacques Rene Herbert, Robespierre, Baptiste Carrier, Louis XVI., Marie Antoinette*



*Prügelbänke in Ungarn*

*(Aus der Budapester kriminalistischen Ausstellung)*

Photo: Atlantic