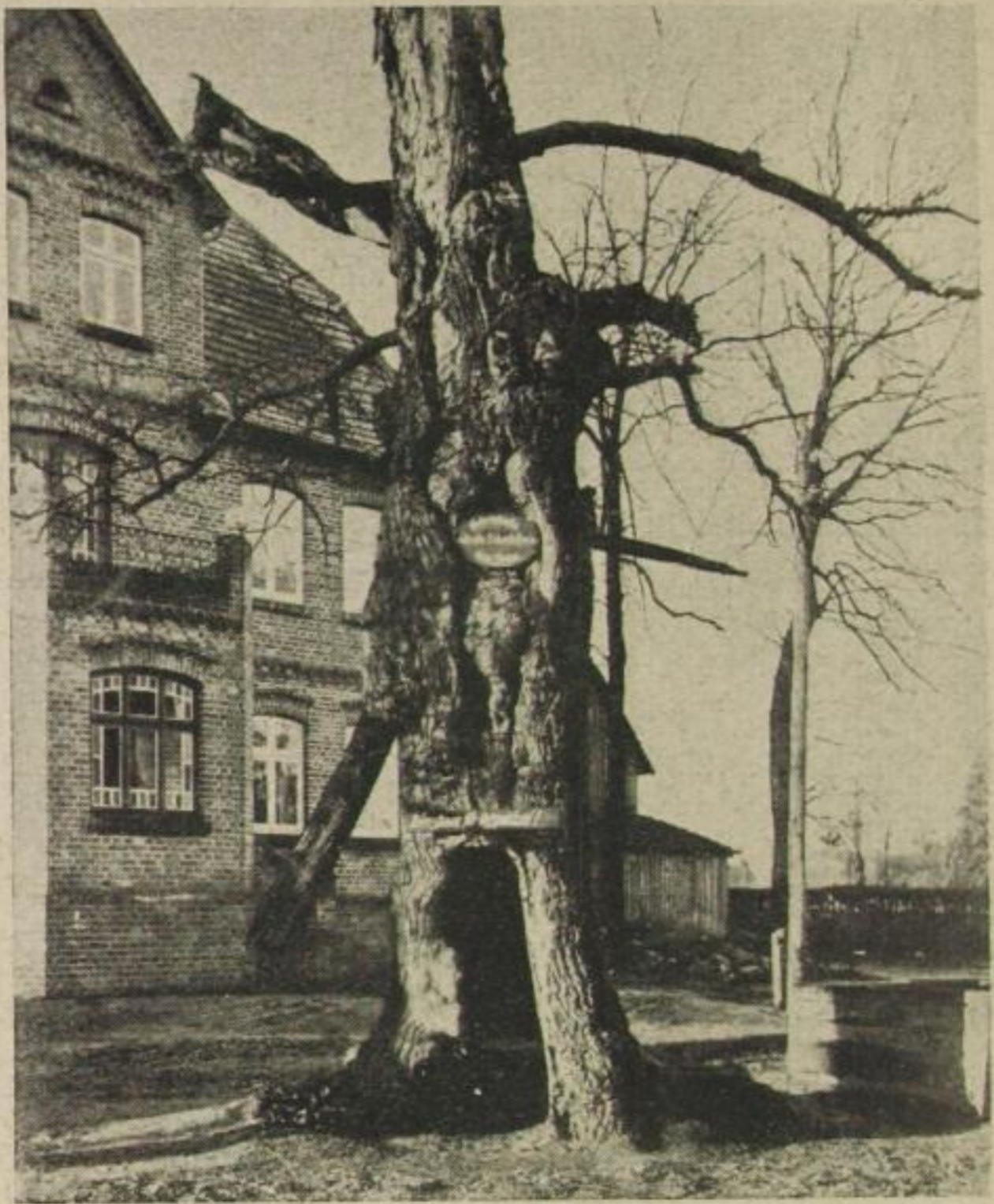


Der Baum als Dienstraum für die Ortspolizei

In dem hannoverschen Dorfe Wahrenholz im Kreise Isenhagen steht eine uralte Eiche unter dem Naturschutz. Sie ist aber nicht allein durch ihr Alter bemerkenswert, sondern dient auch als „Dienstraum“ für die Ortspolizei.

Photo: Atlantic



Die amerikanische Polizei lernt gehen

Auf dem Bilde amerikanische Polizeimannschaften in Chicago, die korrekt gehen lernen müssen. Eine besonders konstruierte Maschine kontrolliert die Gehversuche der Schützer der öffentlichen Ordnung.

Photo: Scherl

