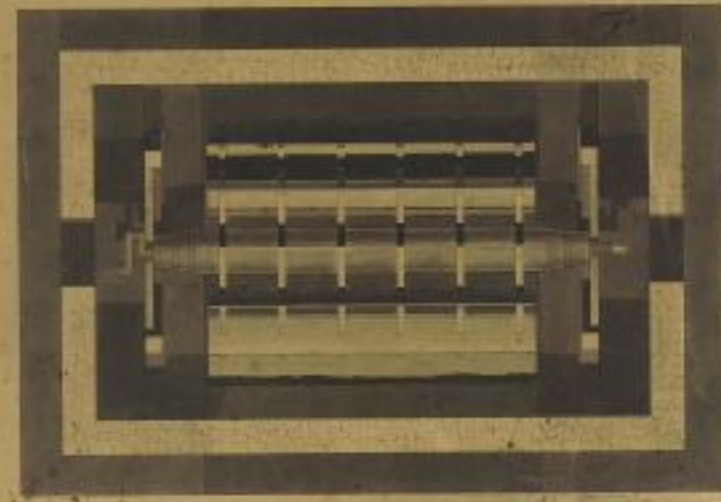
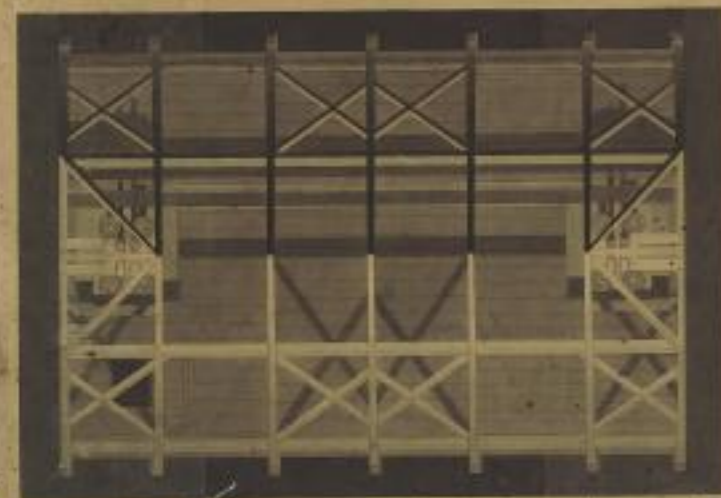
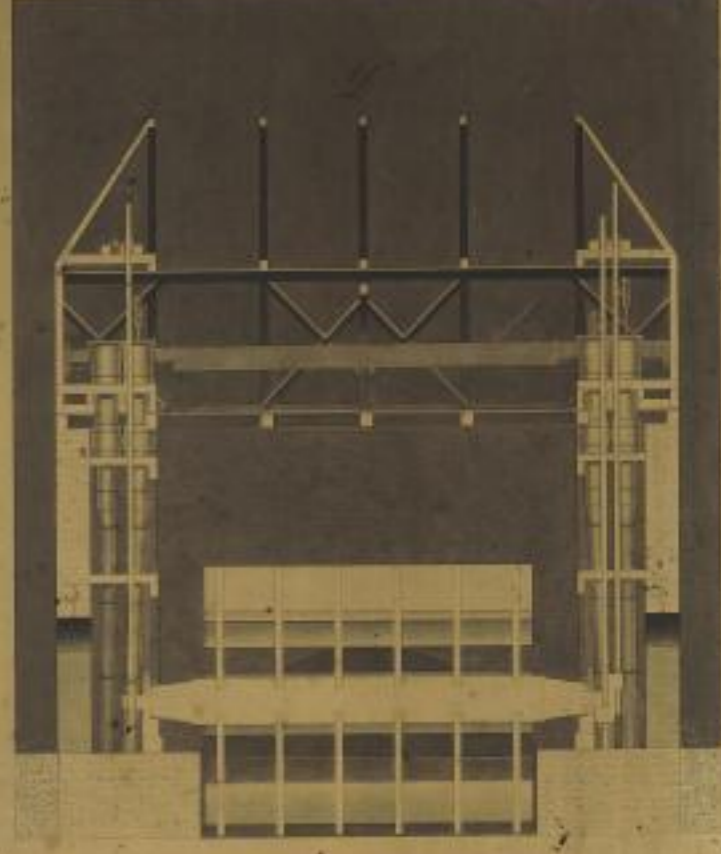
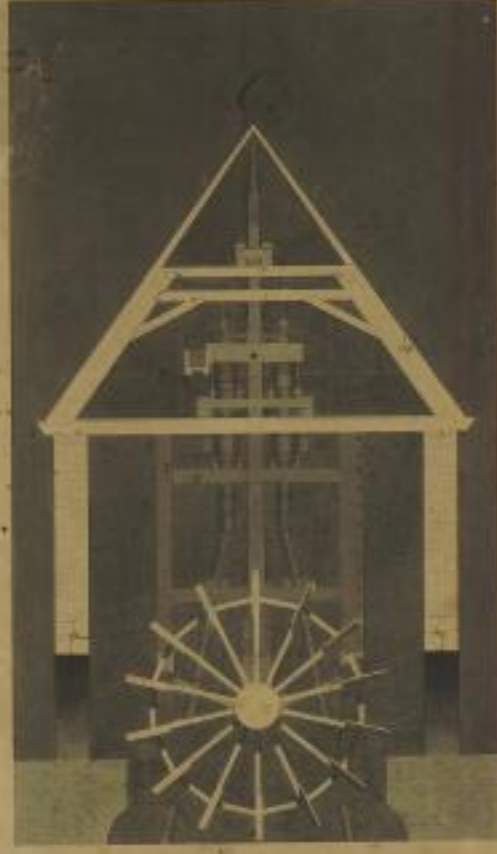
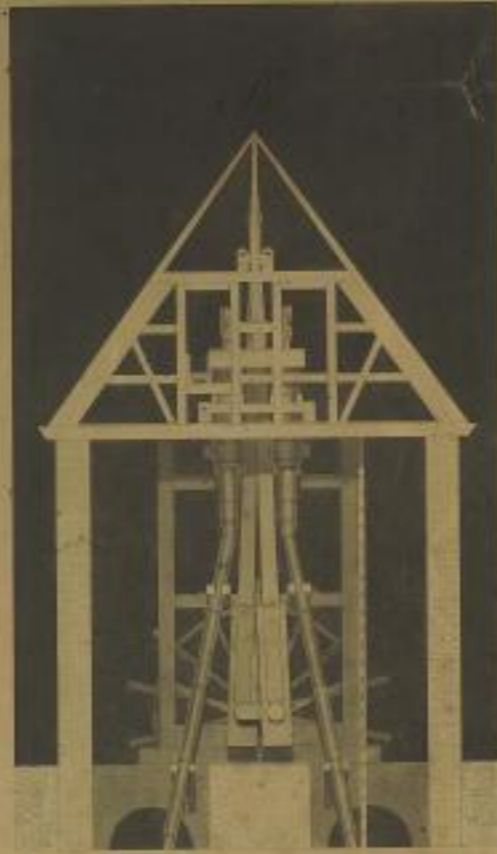
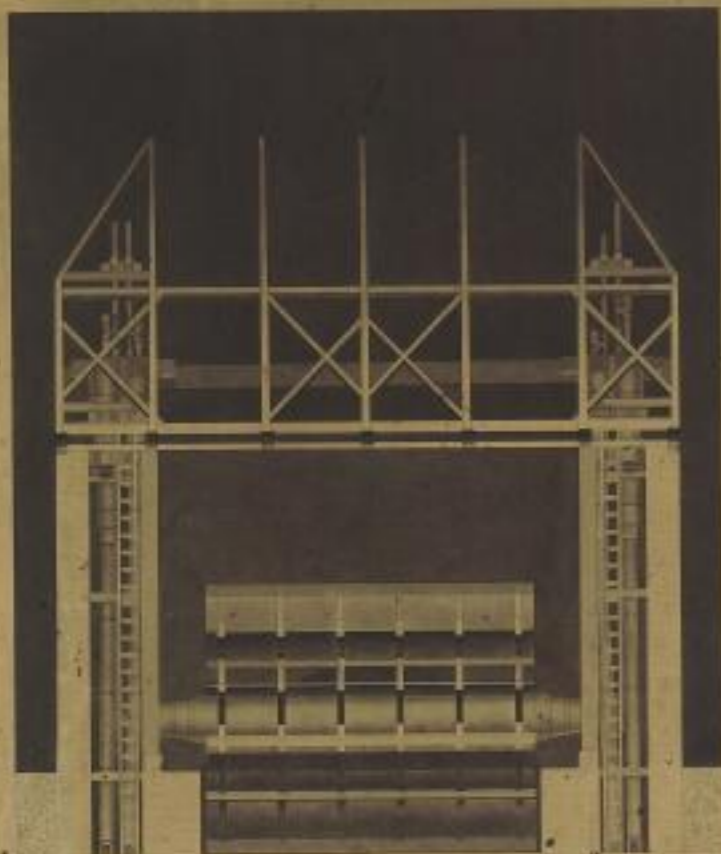


## Verstellung

*der Maschine die im 17ten u. 18ten Jahrhundert im Aufbruch über dem zur Gabel-Ketten (Galle) schweben Maschinen durch Angabe des Hauptzweckes, nachfolgenden Umständen, worin sie benutzt werden ist, um die die Platten  
 so in dieser Hinsicht auf die Hande nützlich sind heraus zuheben. Aufgenommen 1781 und gezeichnet worden 1783 von  
 Carl Gottlieb Traugott.*



### Anmerkungen.

- A. Stellt eine Seiten Ansicht vor da die feste Hand heraus geschnitten und die Spanten abgedeckt.
- B. Stellt die feste Ansicht eines Gabels vor, wo ebenfalls die feste Hand heraus geschnitten und das Bandwerk abgedeckt.
- C. Stellt einen senkrechten Durchschnitt der kurzen Seite nach vor.
- D. Stellt einen senkrechten Durchschnitt der langen Seite nach vor.
- E. Stellt dem Grund Riß vor wo die Spanten abgedeckt.
- F. Stellt einen schiefen Durchschnitt vor wo die Spanten, Balken und Säule weg und auch die Gestänge vom Rade abgehoben werden.