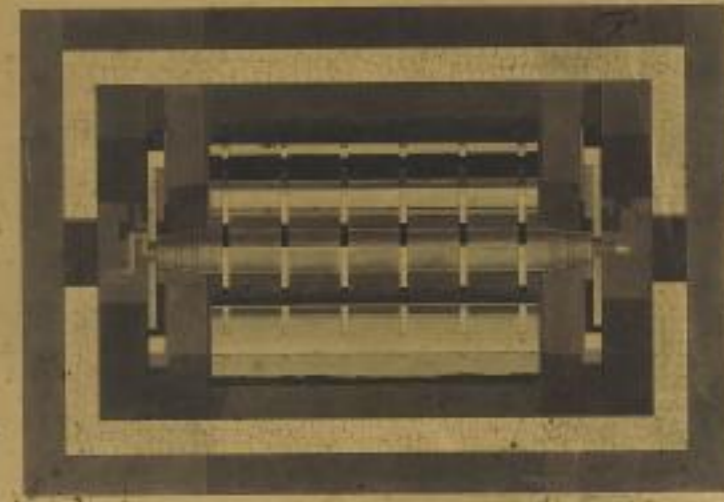
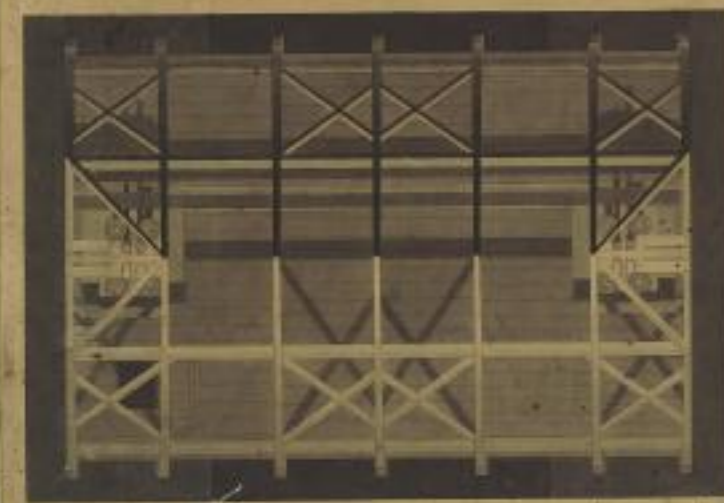
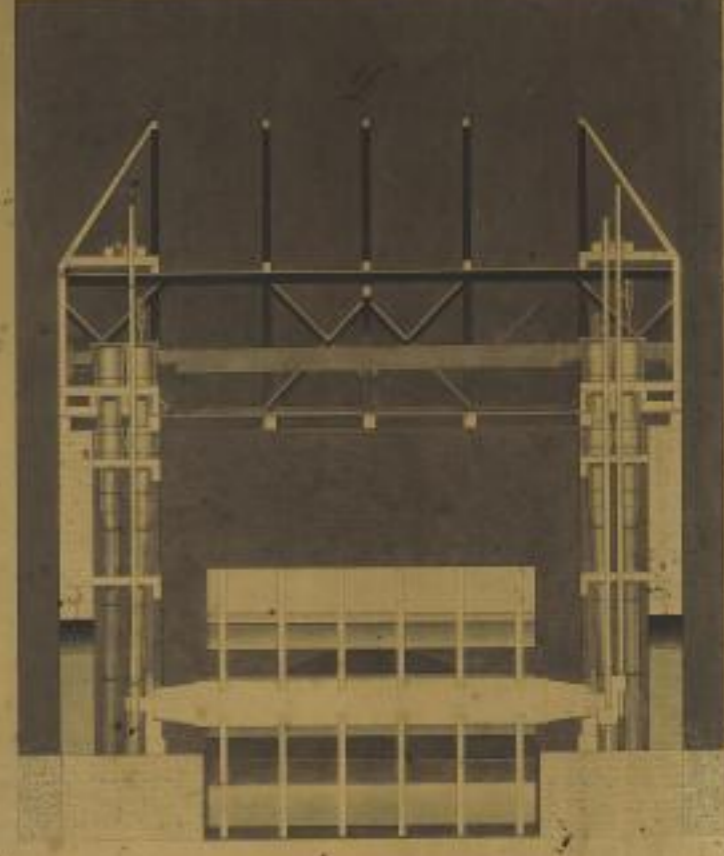
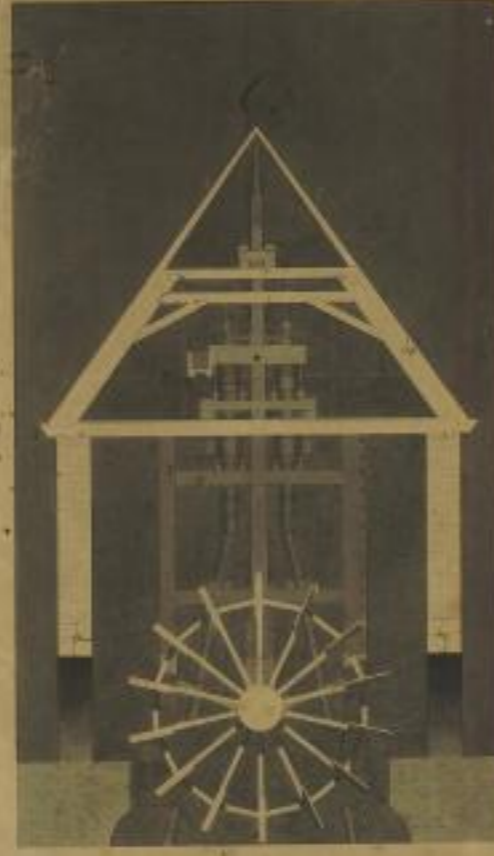
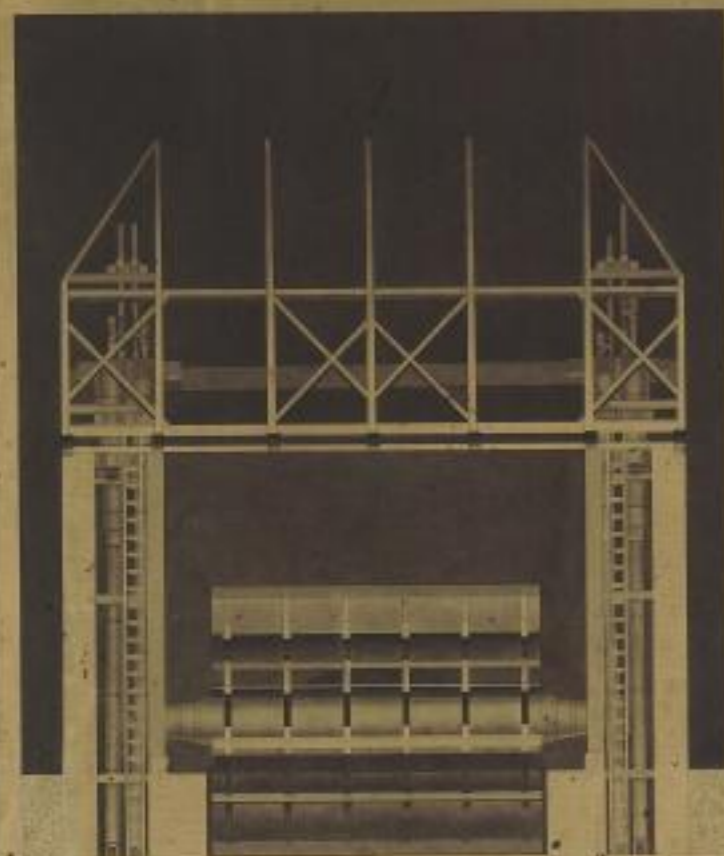


Verstellung

*der Maschine die im 17ten u. 18ten Jahrhundert im Publikum aber dem 18ten Grade keine (jetzt) schmerzlichen Maschinen durch Angabe des Hauptzweckes, nachfolgenden Umständen, Korns, Stencke, abgebaut werden ist, um die die Platten
 so in dieser Hinsicht auf die Hande nützlich sind heraus zuheben. Aufgenommen 1784 und gezeichnet werden 1785 von
 Carl Gottlieb Traugott.*



Anmerkungen.

- A. Stellt eine Seiten Ansicht vor, da die feste Hand heraus geschnitten und die Spanten abgedeckt.
- B. Stellt die feste Ansicht eines Gabels vor, wo ebenfalls die feste Hand heraus geschnitten und das Bandwerk abgedeckt.
- C. Stellt einen jüngern Durchschnitt der kurzen Seite nach vor.
- D. Stellt einen jüngern Durchschnitt der langen Seite nach vor.
- E. Stellt dem Grund Riß vor, wo die Spanten unbedeckt.
- F. Stellt einen vollständigen Durchschnitt vor, wo die Spanten, Balken und Säule weg und auch die Gestänge vom Rade abgehoben werden.