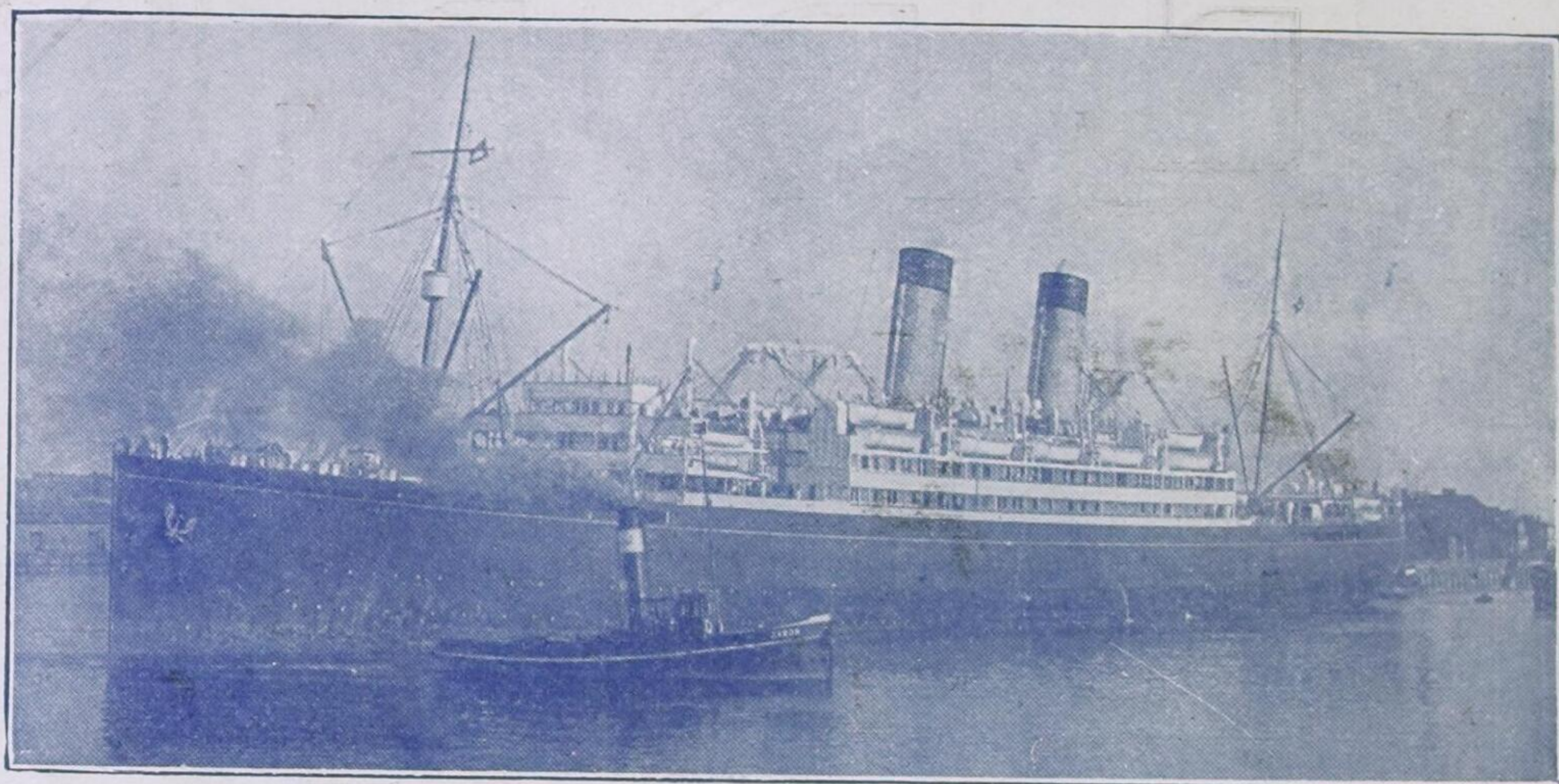
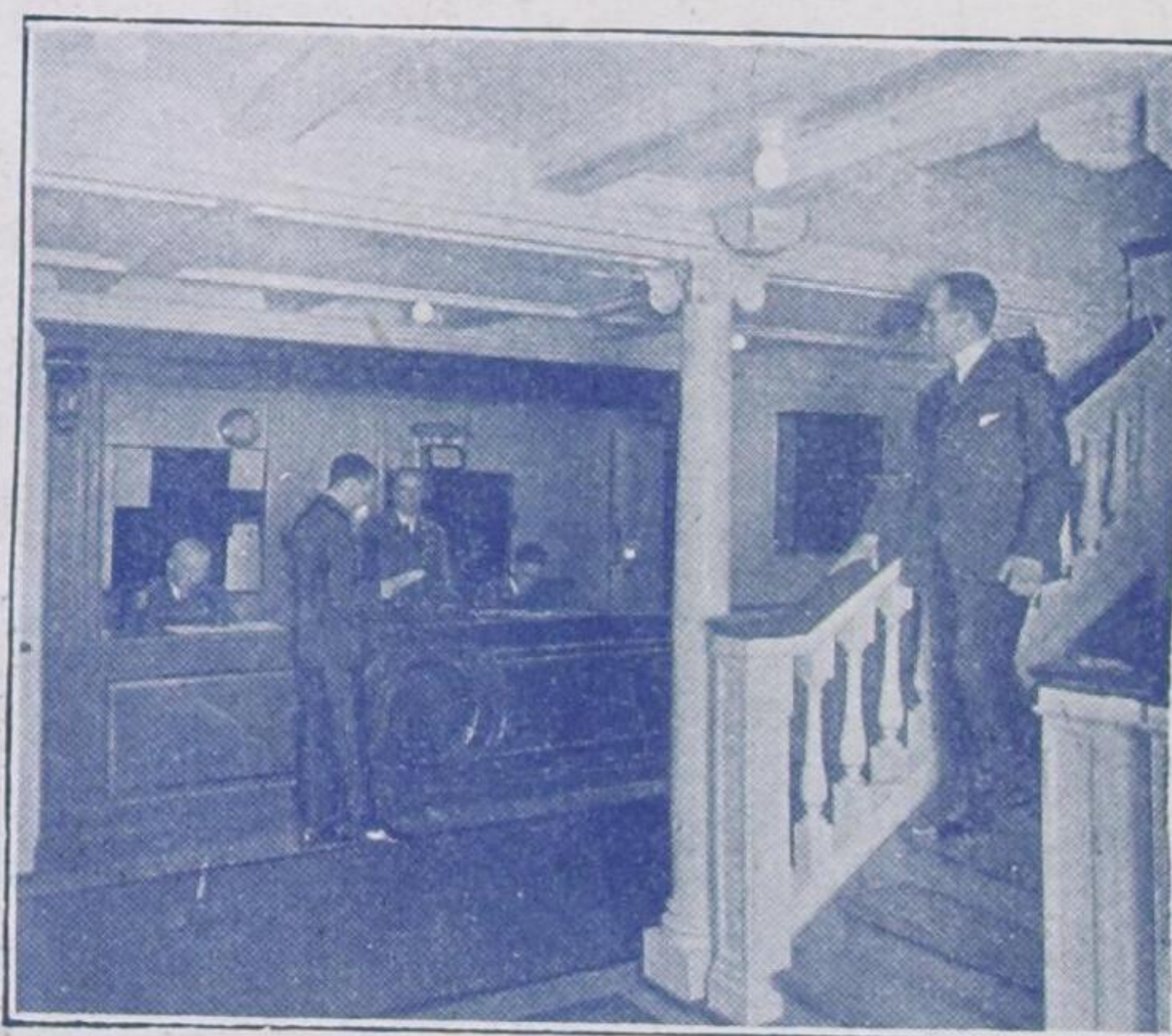


# D. „PITTSBURGH“ IM DIENST HAMBURG-NEW YORK



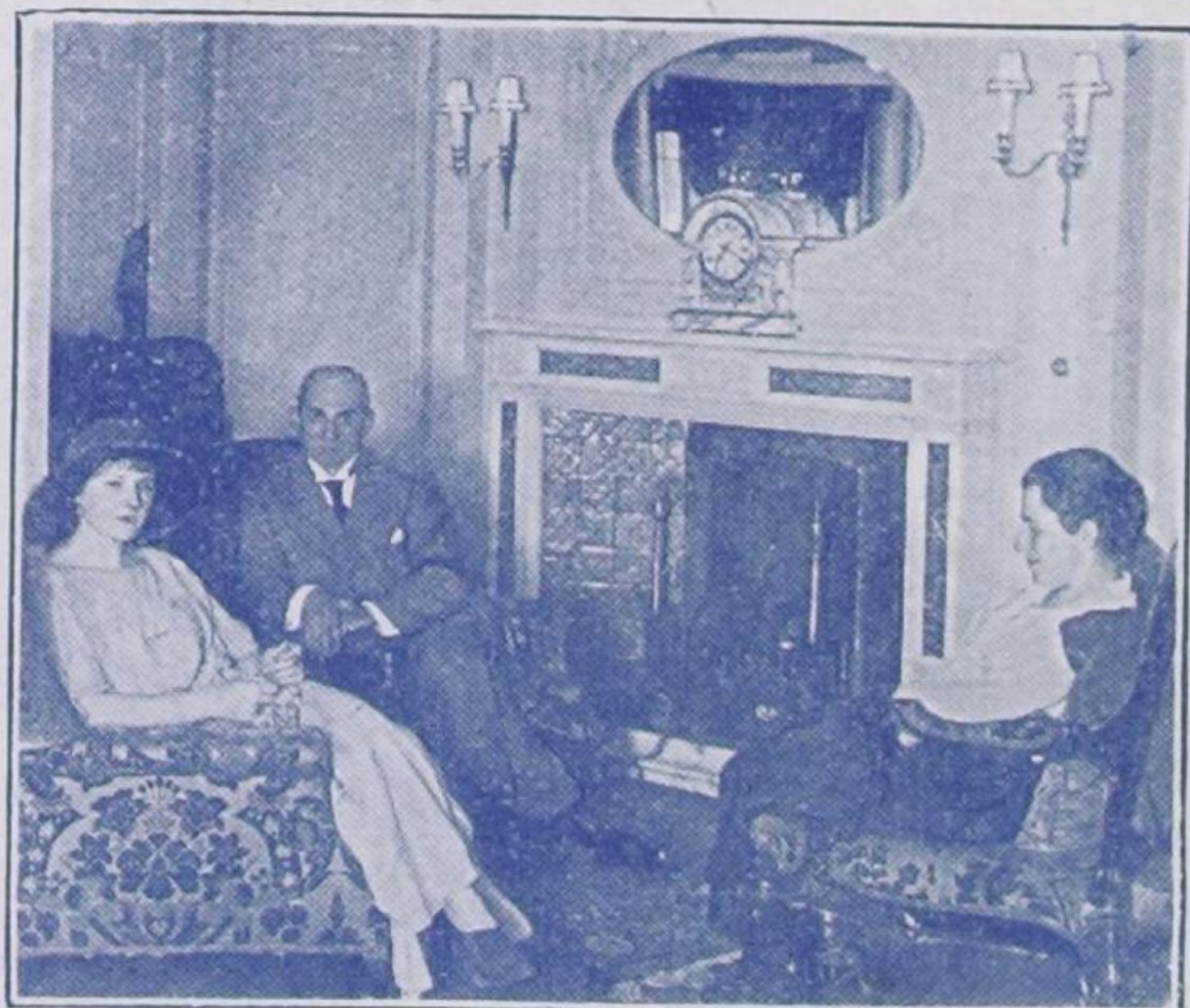
Der Dampfer „Pittsburgh“ der White-Star-Line wird von Schleppern verholt.

Im Herbst dieses Jahres wird in den Dienst Hamburg-New York der Withe-Star- und American-Line der Dampfer „Pittsburgh“ eingereiht. Dieser mit moderner Oelfeuerung versehene Dreischrauben-Dampfer von 16322 Tonnen ist mit den modernsten Errungenschaften der Technik und den letzten Neuerungen auf dem Gebiete der Passagierbeförde-



Das Treppenhaus mit der Auskunftsstelle an Bord des Dampfers „Pittsburgh“.

rung ausgestattet und kann 600 Kajüts- und 1715 Dritter-Klasse-Passagiere beherbergen. Seine großen eleganten Gesellschaftsräume, die breiten Gänge und Treppenhäuser, ganz in lichten Farben gehalten, und die breiten Decks machen die Ueberfahrt zum angenehmen Aufenthalt in einem schwimmenden Hotel ersten Ranges.



Kaminecke eines Gesellschaftsraumes auf der „Pittsburgh“.



Schlafzimmer und Salon des Dampfers „Pittsburgh“.