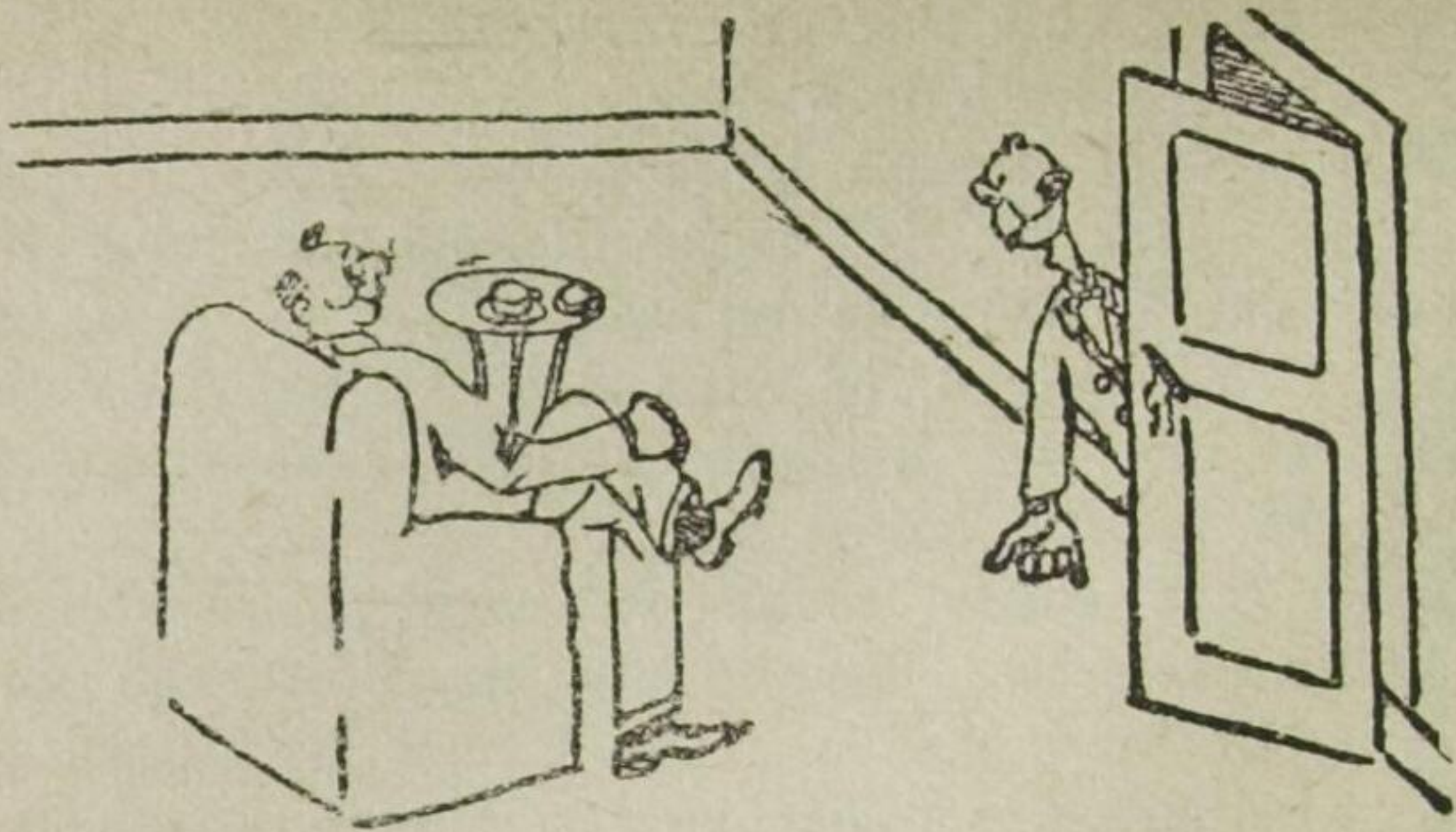


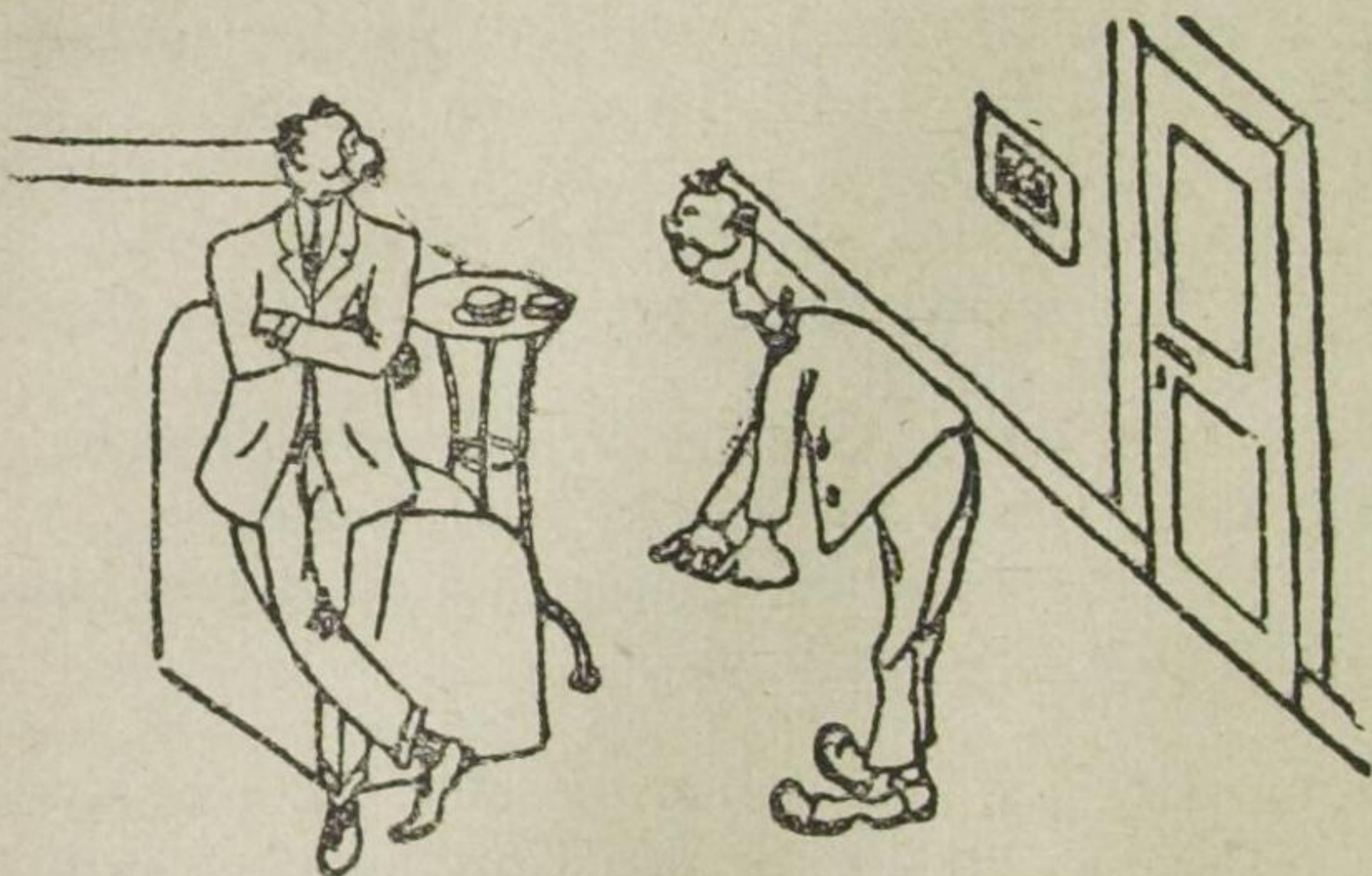
Ein schweres Wort!



Herr: Christian — Christian — — —
Diener: Bi — bi — bi — bi — —



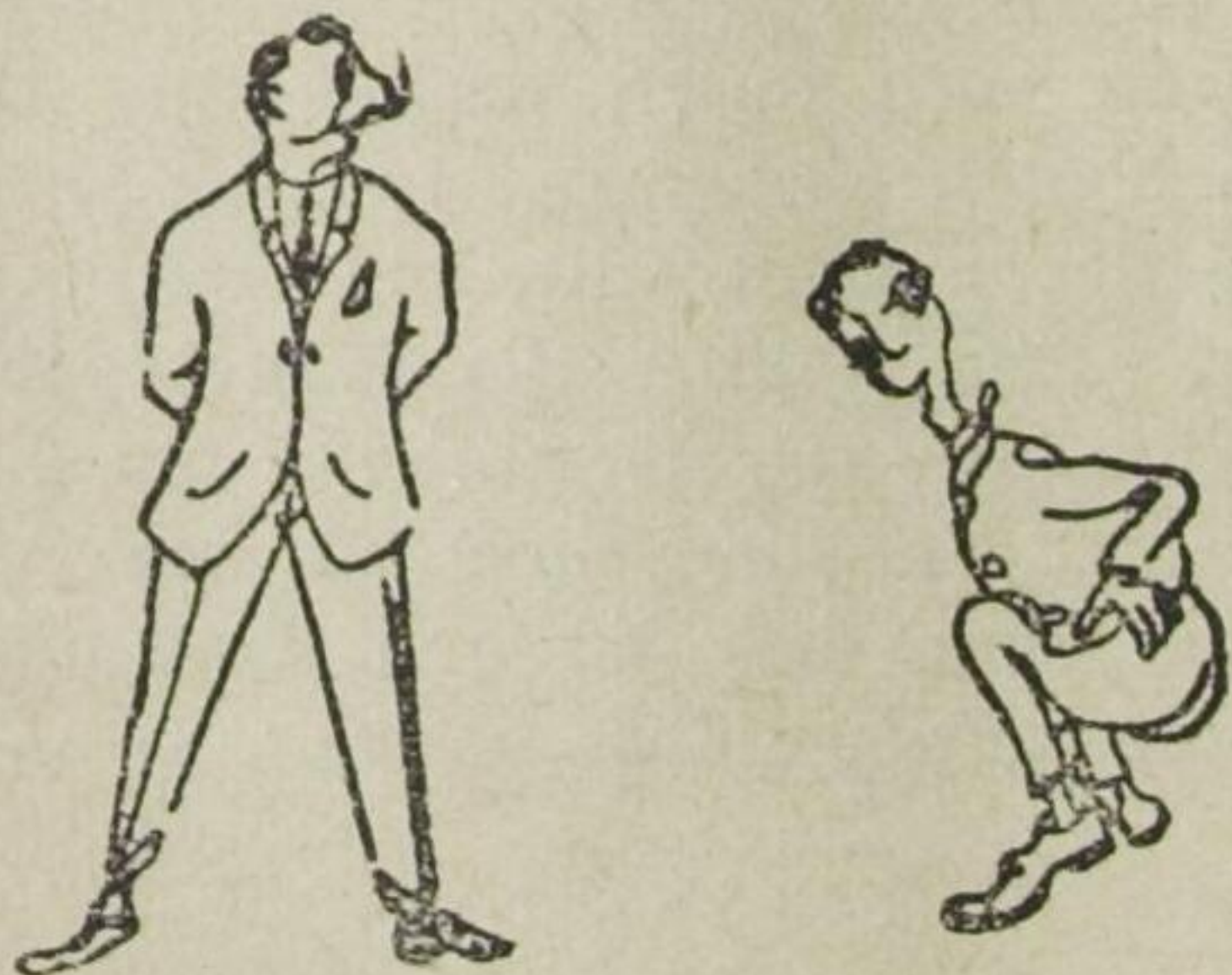
Herr: Na, ich werde dir ein wenig den Kragen öffnen
Diener: Po — — po — — po — a — a — a —



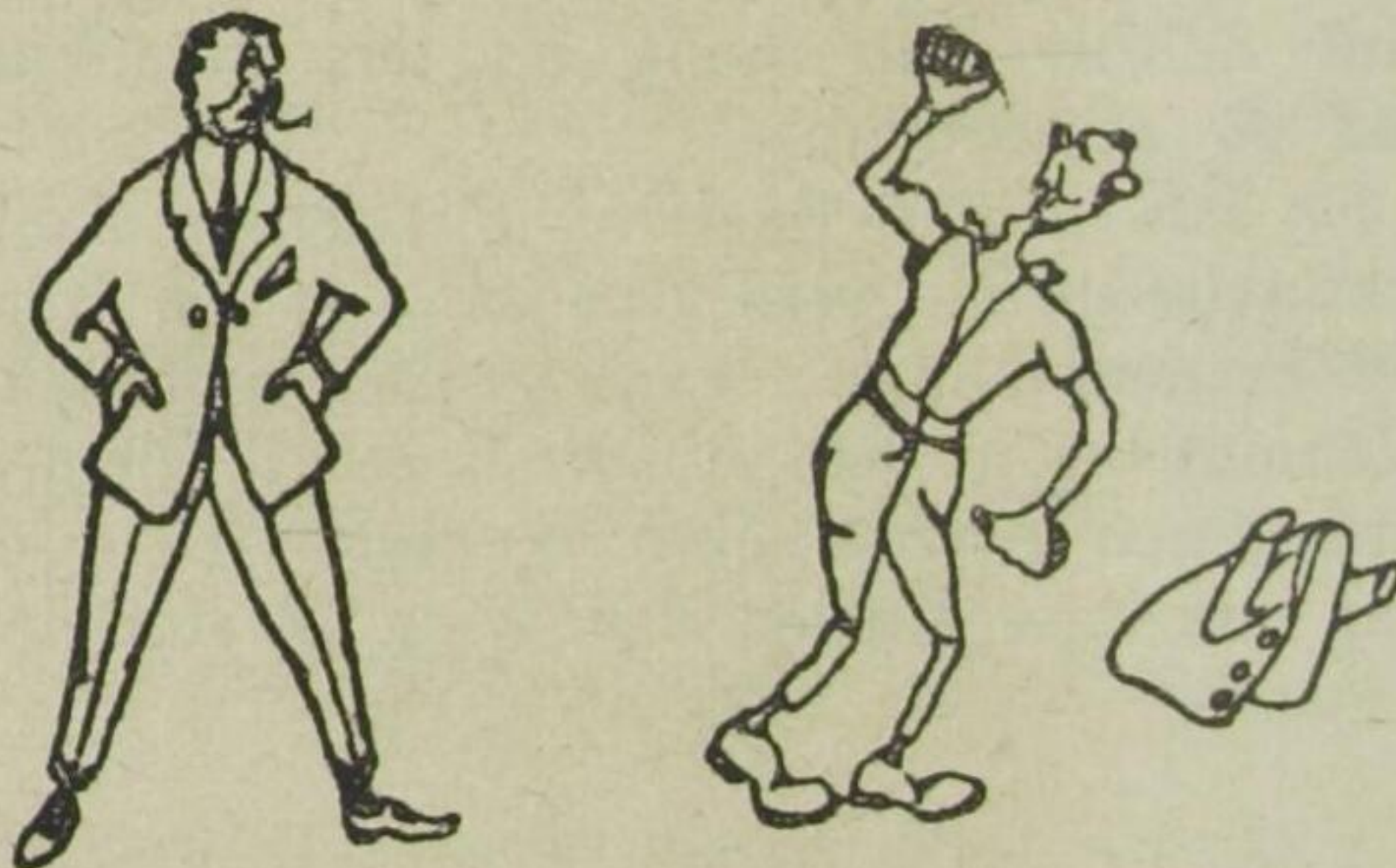
Herr: Na, wart' noch mit dem Reden. — Lauf mal rasch zum Fräulein Fritzi und frag' sie, wo wir uns treffen? Verstanden? „Wo?“



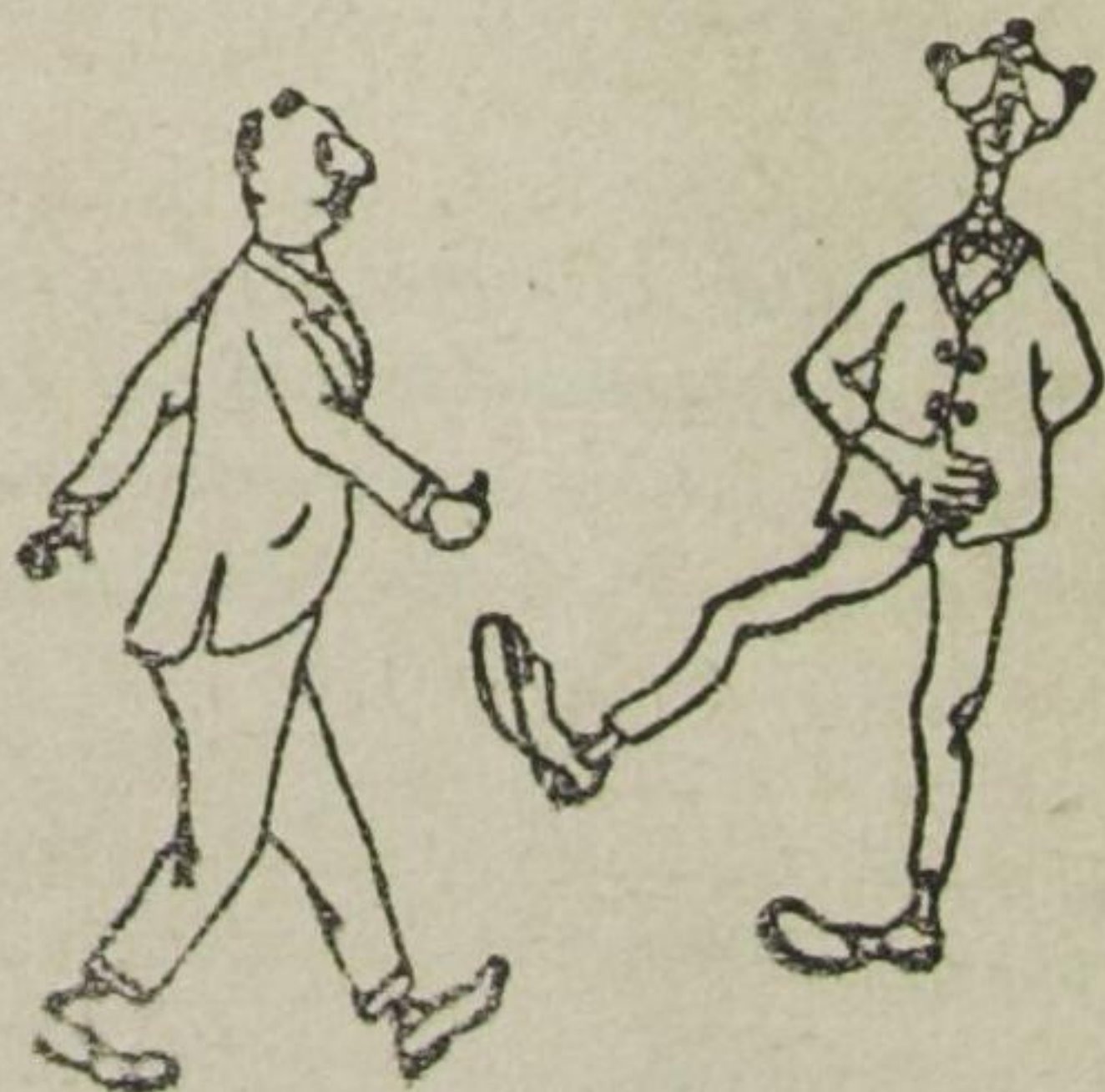
Herr: Vielleicht hilft ein wenig fächeln.
Diener: A — a — a — po — po — — —



Herr: Na, rasch bist du zurück, also wo? — Schön langsam sprechen! —
Christian: Ba — ba — ba — ba — beim — —



Herr: Na, da kann man doch die Geduld verlieren! — Also weiter: Beim Apo — — — —
Diener: Na — na — nein — ha — ha — ha — hau — hau — hau — haupt — pope — —



Herr: Wo? — — — —
Diener: Ba — ba — beim — po — po — — —



Herr: Uff — f — — — Postamt!

Zeichnung von Rich. R. Hrudkay