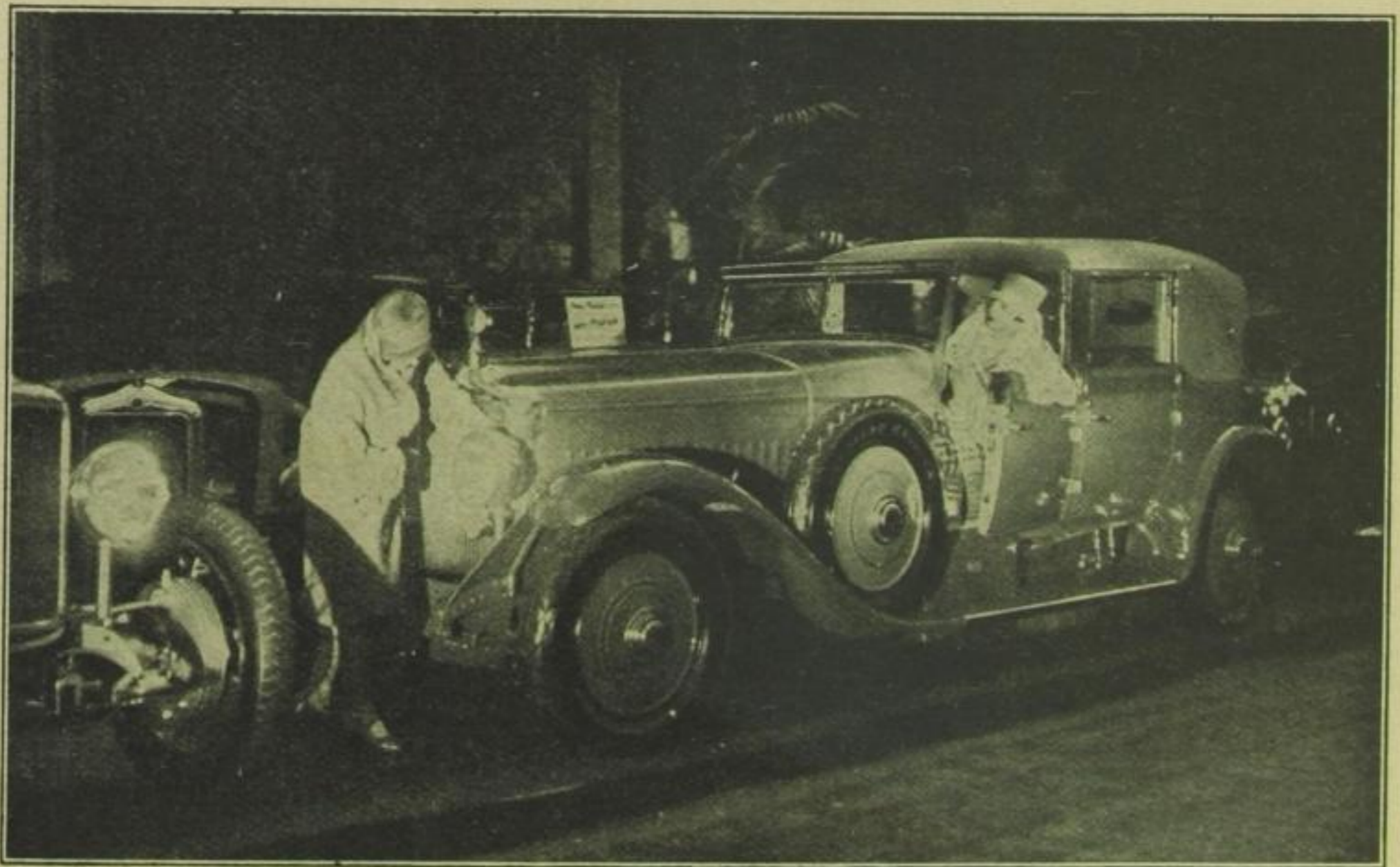


Die Dame am Steuer

Schnelligkeit eingestellten Heute, seitdem der Automobilmus die Frau erobert hat oder — die Frau den Automobilmus? — Verführt durch die Bequemlichkeit und Annehmlichkeit, ein Beförderungsmittel immer bereit haben zu können, hat sich die Frau selbst auf das Gebiet der Mechanik begeben und klettert und steigt nun darin beherzt herum, zwar noch nicht ganz schwindelfrei, aber mit unbestreitbarer Kühnheit.

Unsere moderne Industrie huldigt dem „Was die Frau will, will Gott“ und kommt mit maschinellen und mechanischen Erleichterungen den Wünschen und Bedürfnissen unserer Frauen entgegen. Der „Anlasser“ ist der „Veranlasser“ der rapiden Entwicklung des weiblichen Autosports. Nicht mehr ein kräfteverbrauchender Kampf mit der Kurbel, gehorcht der Motor dem Druck der zarten Frauenhand. — Der kleine Selbstfahrer, der kleine „fahrbare Salon“, wie ein mechanisches Kinderspielzeug für die elastische, sportlich-eingestellte Frau als Selbstfahrer! —

Die Selbstfahrerinnen ist ein ganz neues Bild im modernen Verkehrsleben, ein neuer Typ der modernen Frau, die nicht mehr verwöhnt und verzärtelt in die weichen Kissen ihres Coupés zurückgelehnt, den livrierten Kutscher auf dem Bock, spazieren fährt, sondern die beherzt und fast verwegen sich selbst in den Strudel des großstädtischen Straßenlebens stürzt. Mit einer bei dem schönen Geschlecht erstaunlichen Konzentration versieht sie die Griffe und Handhabungen der Maschine; folgt sie den Anweisungen der Macht- und Wachthabenden an den Straßenecken; kennt sie sich mit Signalsystem, Fahrtrichtung und polizeilichen Vorschriften aus. Sie scheut nicht einmal davor zurück, mit eigener kleiner Hand schnell für eine kleine, notwendig werdende Reparatur einzugreifen. Die Behebung einer „Panne“ ist ihr wichtiger als einige etwaige Oelflecke im „Pannekleid“. Freilich wird sie ihre weißen Handschuhe nicht allzu stark zu beschmutzen brauchen, denn schon wird ein galanter Herr fachkundig und sach-



Minerva - Imperial - Kabriolett

Photos Presse Paris