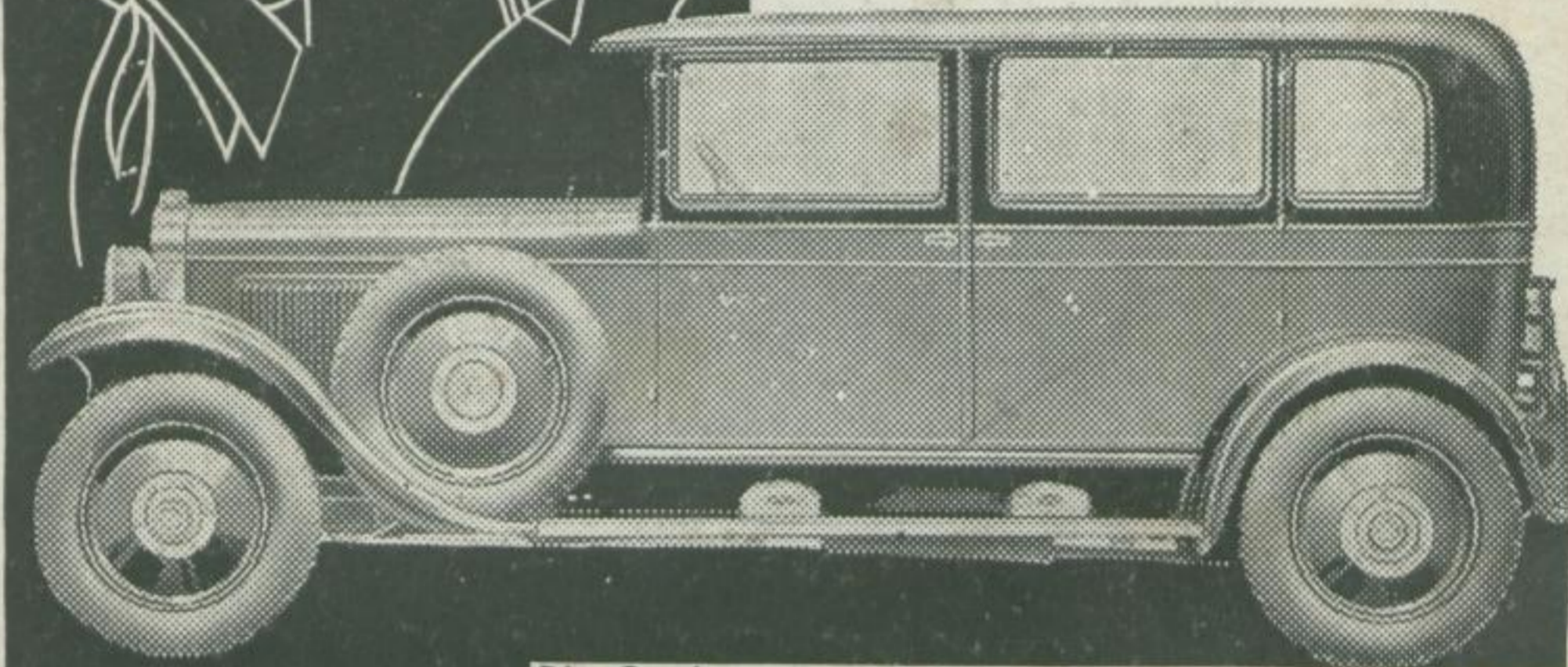




OPEL

Für jeden Käufer der passende Wagen

MODELLE 1928



4 PS DER KLEINE
GEBRAUCHSWAGEN VON 2700 M. an

10 PS DER GROSSE
GEBRAUCHSWAGEN VON 4800 M. an

7 PS (2 LITER) DER KLEINE
SECHSZYLINDER . . VON 4600 M. an

12 PS DER GROSSE
SECHSZYLINDER . . VON 5950 M. an

Die Opelwagen sind keine „Massenfabrikate“! Daß ihre Preise dennoch nicht zu unterbieten sind, ist das Ergebnis einer in ihrer sinnvollen Zweckmäßigkeit wohl einzig dastehenden Herstellungsweise. Ob einfache Gebrauchswagen oder luxuriöse Sechszylinder, alle sind sie mit der gleichen Liebe und der gleichen Sorgfalt hergestellt, die das Hauptmerkmal deutscher Werkmannsarbeit bilden. 20 Modelle in 20 Formen und Farben bieten die Gewähr, jeden individuellen Bedarf und Geschmack zu treffen. Über 2000 Opel-Wagen wurden allein in den letzten 8 Wochen auf Grund einer Preiskrönung festgestellt, die mehr als 200.000 km (d. i. 5-mal um die Erde) zurückgelegt haben und unbekümmert weiter ihre Dienste tun. Der hohen Qualität entspricht die Wirtschaftlichkeit. Steuersätze sind aufs letzte ausgenutzt, Betrieb und Haltung auf das kleinste Maß gebracht. Buchungen belegen, daß der jährliche Verschleiß am Opelwagen im Durchschnitt nicht einmal 2% beträgt.

**FAHREN SIE DEUTSCHE WAGEN
FAHREN SIE OPEL!**

