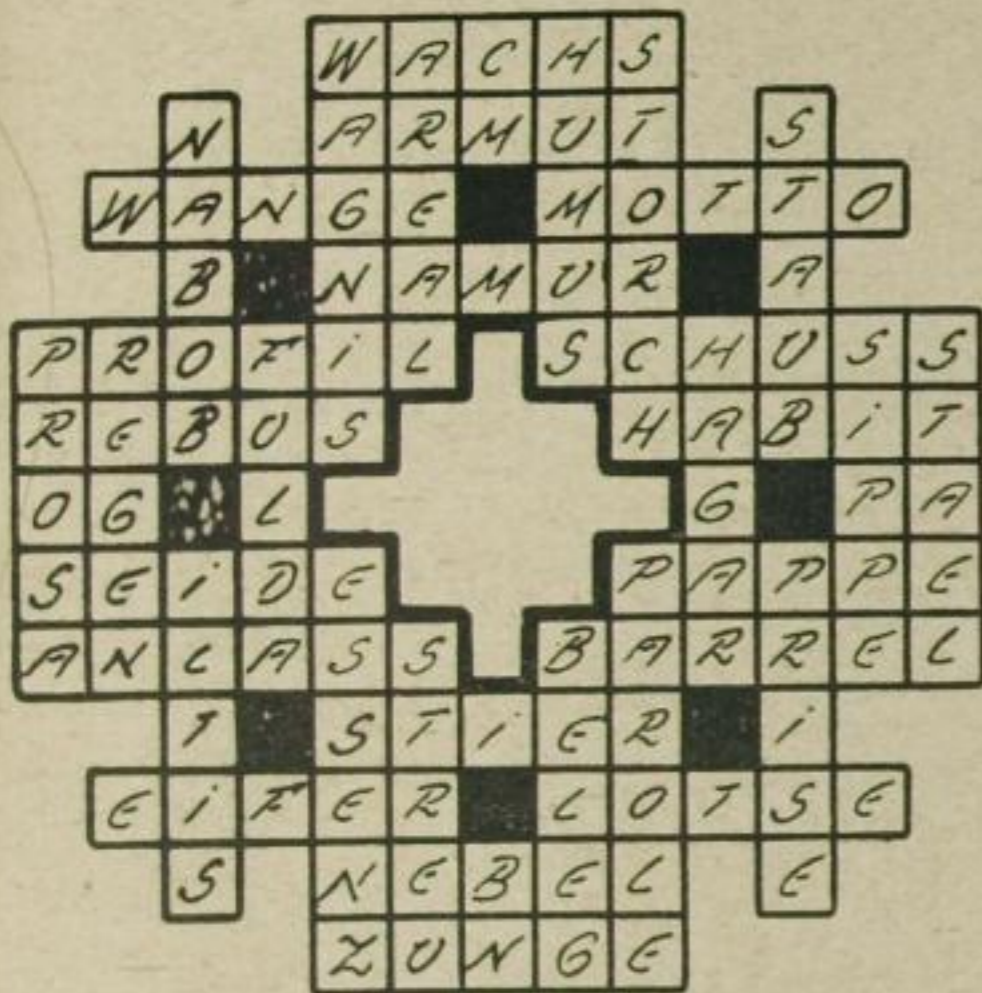


Auflösungen der Rätsel aus Heft 12/VII

Kreuzworträtsel

Versrätsel: Eiche — Leiche

Vorn und hinten: Zug



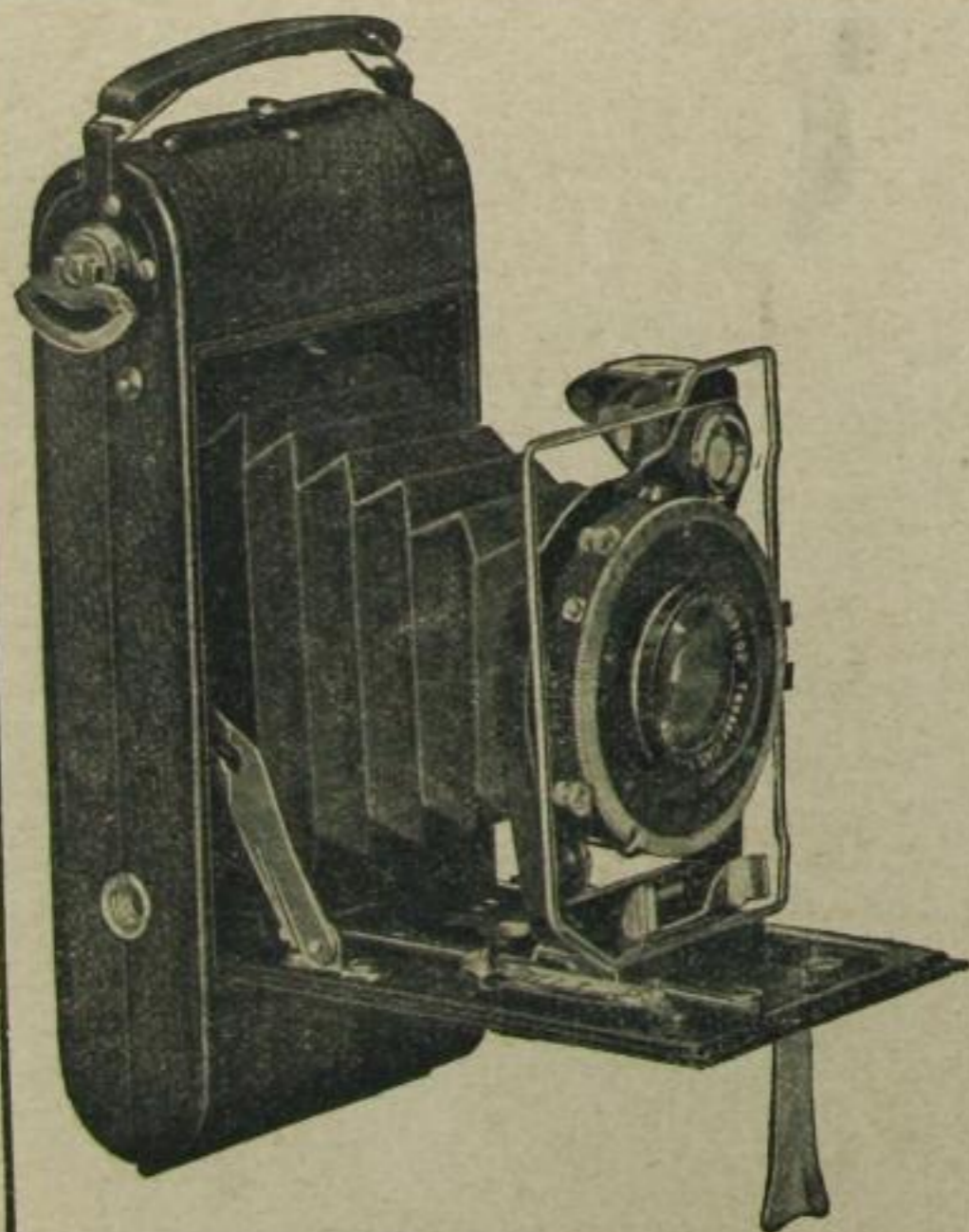
Palindrom: Meta — Atem

Talent: Strategie — rate — Geist

Analysis: Annahme

Auflösung der Denksportaufgabe „Das schlaue Liebespaar“ von Seite 106:

Wenn Sie den Zusammenhang des Textes genau verfolgt haben, werden Sie auch sicherlich bemerkt haben, daß der sonst zusammenhängend geschriebene Text an 8 Stellen unterbrochen war, und zwar gerade vor einem d, i, e, n, s, t, a, g! Zusammengelesen ergibt es den Tag, an dem ‚er‘ in Leipzig eintrifft. Aber wann, mit welchem Zug? Fiel Ihnen nicht auf, daß die Karte zuviel Briefmarken hatte? Eine Karte von Berlin nach Leipzig kostet doch nur 8 Pf. Er aber frankierte mit 25 Pf.; hinter der 15-Pf.-Marke, die allein schon zu hoch gewesen wäre, klebte noch eine 10-Pf.-Marke! Sollte etwa die 15 und die 10 die Ankunft des Zuges (15.10=3 Uhr 10 Min. nachmittags) bedeuten?



Bentzin- Roll-Primar

6×9 cm

mit Radial-Hebel-Einstellung in schwarzer u. brauner Ausführung in der Preislage von RM. 80.- bis RM. 115.-

**Curt Bentzin,
Görlitz**

Werkstätten für photographische Apparate