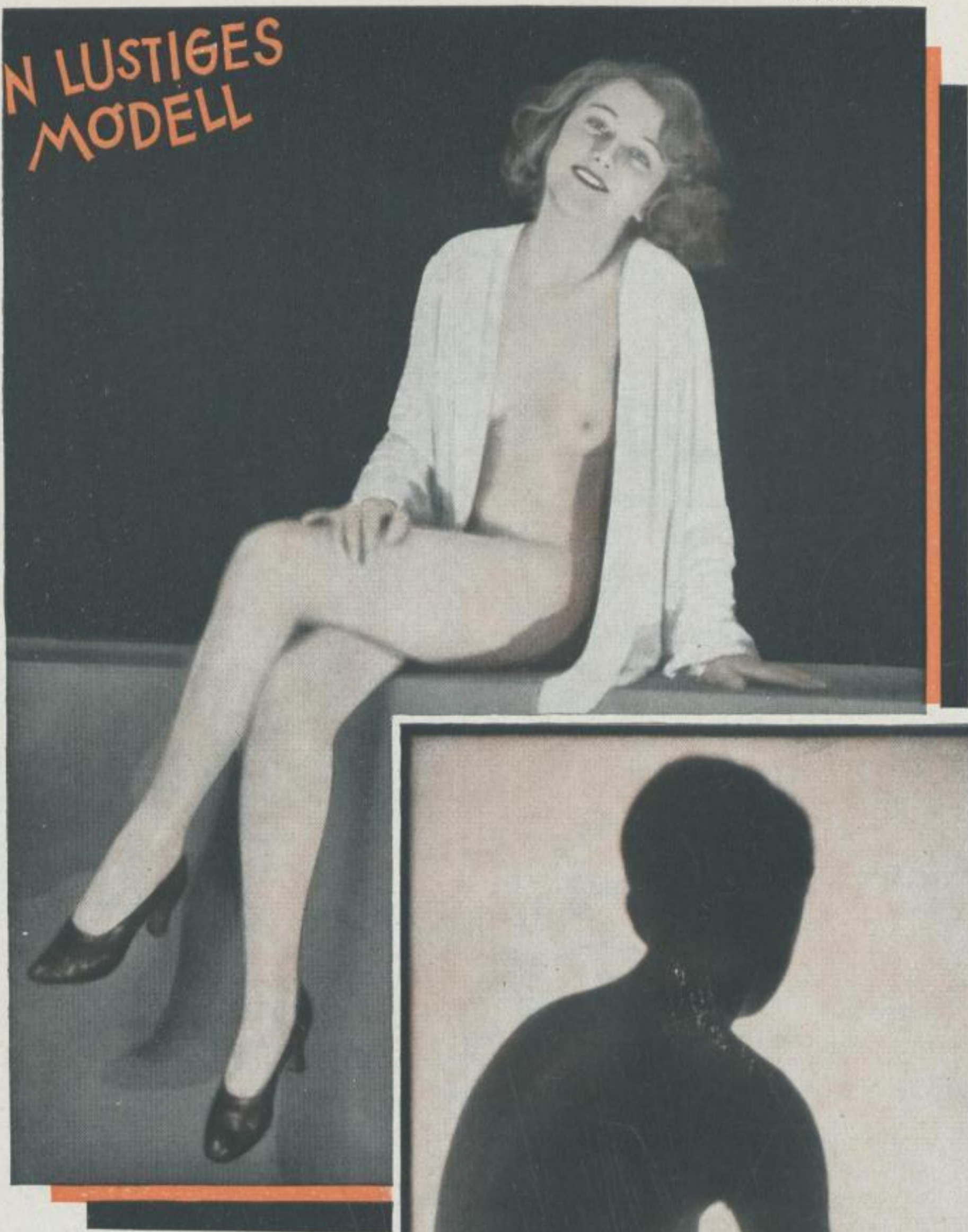
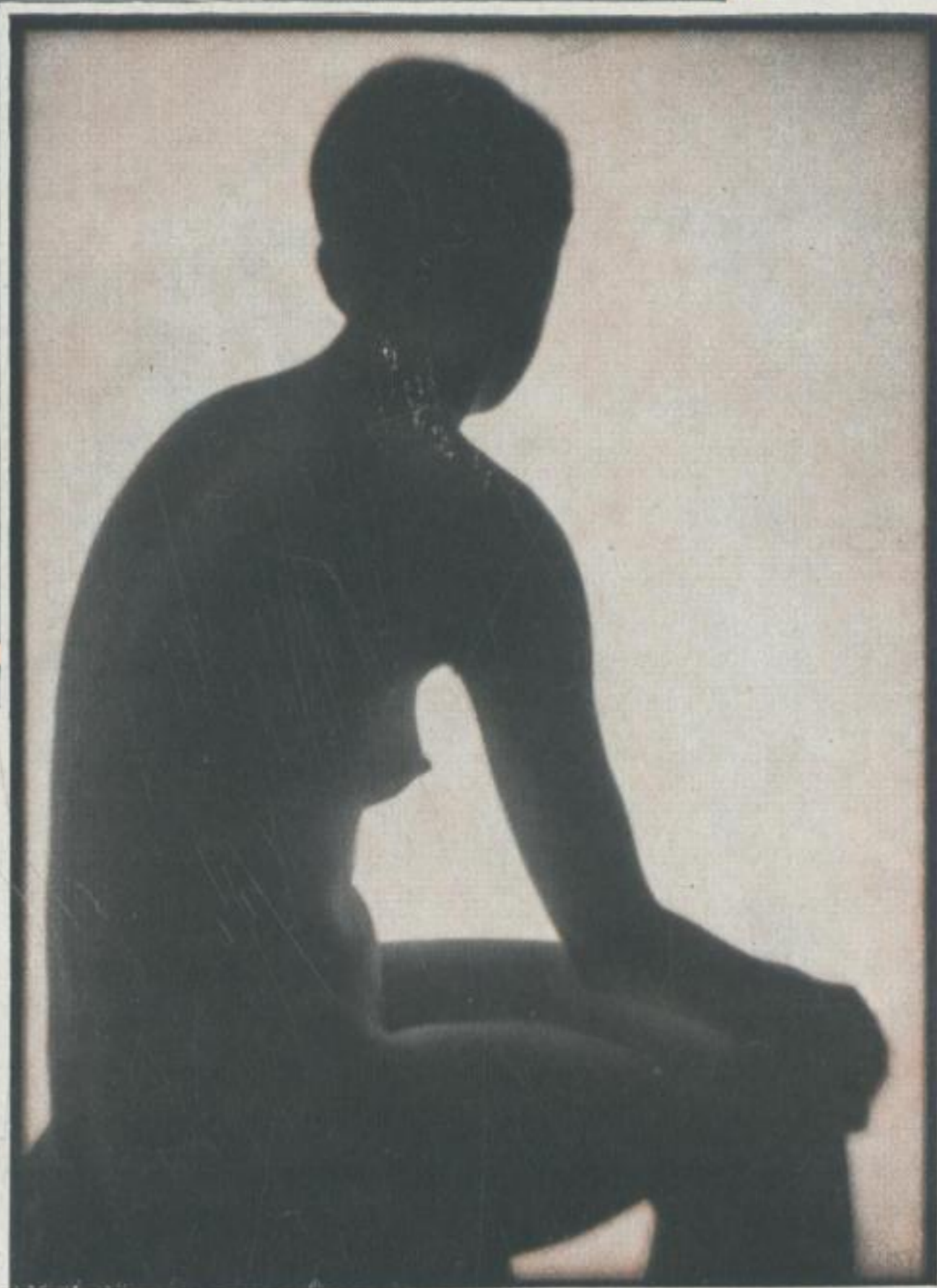


EIN LUSTIGES MODELL



in seiner lebendigen Form in das Gebiet künstlerischer Betrachtung einbezogen worden, das sittliche Bedenken ist teils durch die Mode, teils durch die ausgebreitete sportliche Betätigung in den Hintergrund getreten, und auch das Badeleben hat das seine dazu beigetragen, die alten Begriffe von Scham-



SILHOUETTE

Phot. Haarhaus, Leipzig