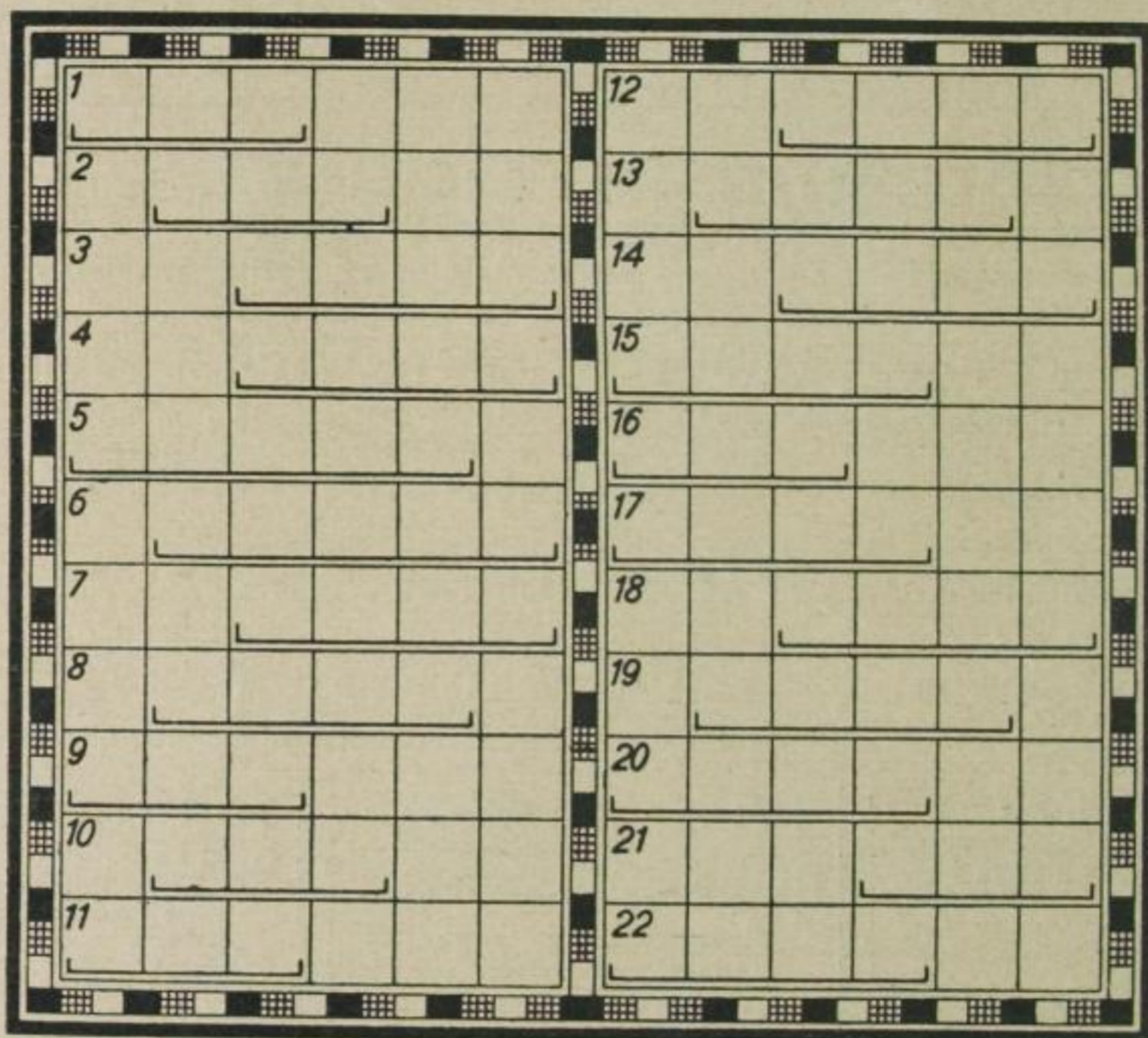


Doppelworträtsel



In die waagerechten Reihen der Figur trage man Wörter nachstebender Bedeutung ein. In jedem Wort ist noch ein anderes versteckt, dessen Bedeutung in Klammern angegeben, und das in der Figur durch Abstriche gekennzeichnet ist. — Nach richtiger Eintragung ergeben die Buchstaben außerhalb der Abstriche — hintereinander gelesen — einen Ausspruch Friedrichs des Großen.

1 Rundfunkstation (japanische Münze), 2 Bezeichnung der Neger (Sinnesorgan), 3 Brotaufstrich (Gerstenprodukt), 4 heimisches Raubtier (Lasttier), 5 Schwarzwild (Prügel), 6 Farb- und Arzneiwaren (Fischeier), 7 Laune des Schicksals (Operettenkomponist). 8 kurze Zeitspanne (Vorzeichen), 9 Bauaufseher (Erdpunkt), 10 Stadt in der Oberpfalz (juristisches Beweismittel), 11 Naturerscheinung (russischer Strom), 12 montenegrinischer König (russische Halbinsel), 13 bedeutsamer Zeitabschnitt (Unterhaltungsspiel), 14 spanischer Prinzentitel (unerfahrener Mensch), 15 Einzelwache (staatliche Verkehrsanstalt), 16 ukrainische Stadt am Dnjepr (französischer Fluß und Departement), 17 Erfindungsschutz (Taufzeuge), 18 Kirchenbuch (Schluß), 19 Handwerker (Beschleunigung), 20 Stadt in Mecklenburg (Metallfraß), 21 deutscher Freistaat (Singstimme), 22 Tropenwind (Personenausweis). Ch = 1 Buchstabe.