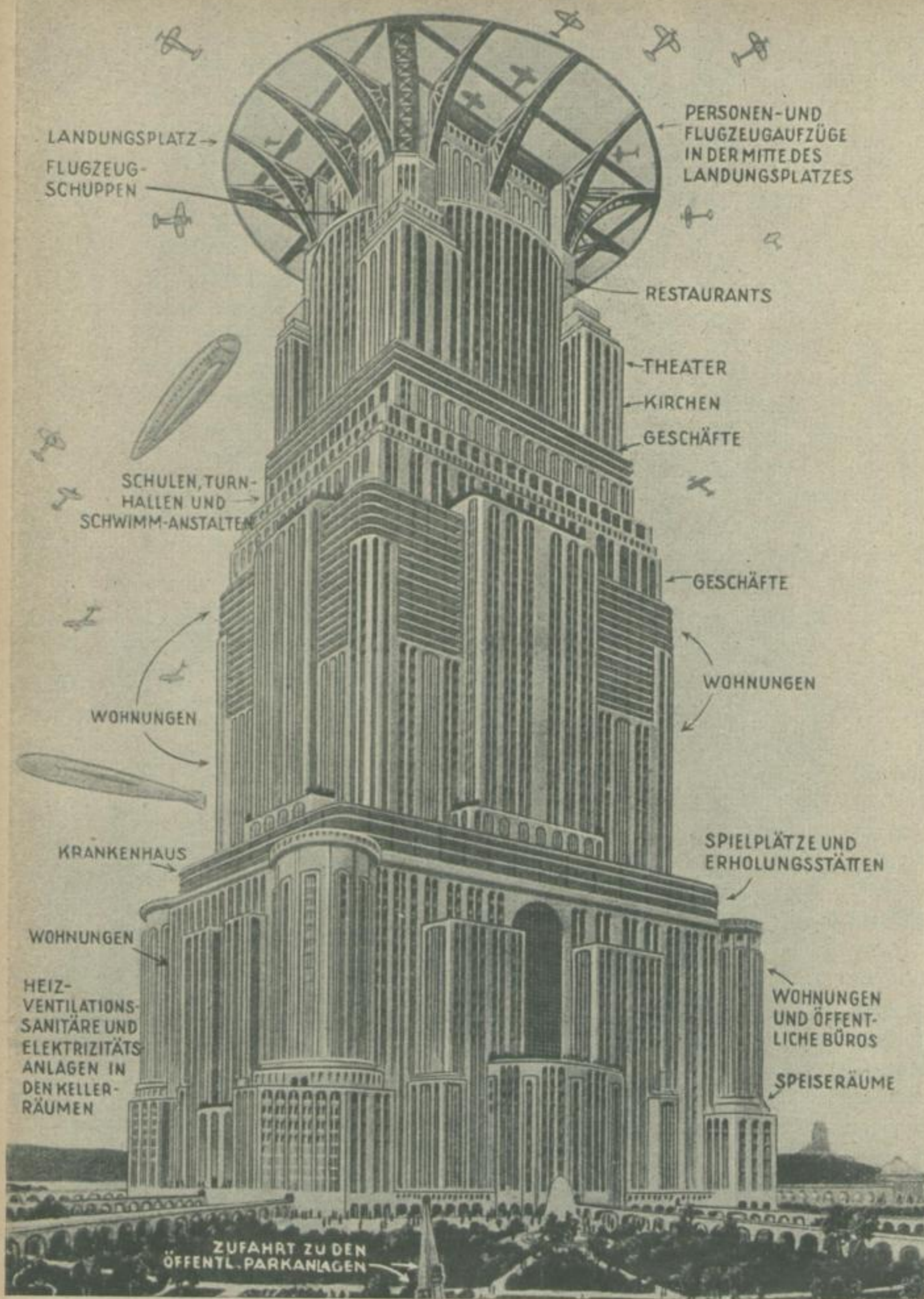


Das



Auf dem Dache dieses unfassbar großen Gebäudes sind Land- und Startbahnen für Flugzeuge, darunter die Hangars, noch weiter unten Restaurants, Theater, Kirchen und Warenhaus-Etagen, an die sich dann Schulen, öffentliche Schwimmbäder usw. anschließen. Die mittleren Stockwerke bieten den Bürgern des Hauses der „HunderttausendMieter“ einfache und luxuriöse Privatwohnungen, unter denen sich wiederum Hospitalstockwerke, öffentliche Spielhallen und Erholungsräume befinden. Die städtische Verwaltung des Gigantenhauses hat ihre Büros in den unteren Stockwerken. Im Keller ist eine eigene Bahnhofshalle mit direkten Verbindungen zu den 200 bis 300 km weit entfernten Städten, die durch Expresszüge in nur einer Stunde erreicht werden sollen.

Ein amerikanischer Ingeniör hat einen phantastisch anmutenden Plan zur Entvölkerung der Großstädte, Hebung der Wirtschaftslage, Beschaffung von hygienischen Landwohnungen für die ar-

beitende Bevölkerung unter gleichzeitiger Beibehaltung der durch die Großstadt gebotenen Annehmlichkeiten und Bequemlichkeiten, entworfen.

Sein Gedankengang dabei ist folgender: