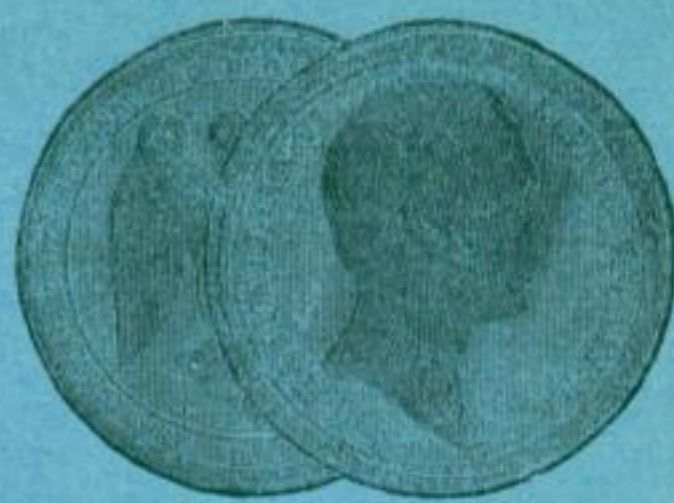


Friedrich Struve,

Grimm. Strasse
No. 26.



Parfümerie- & Toilette-Seifen-Fabrikant,

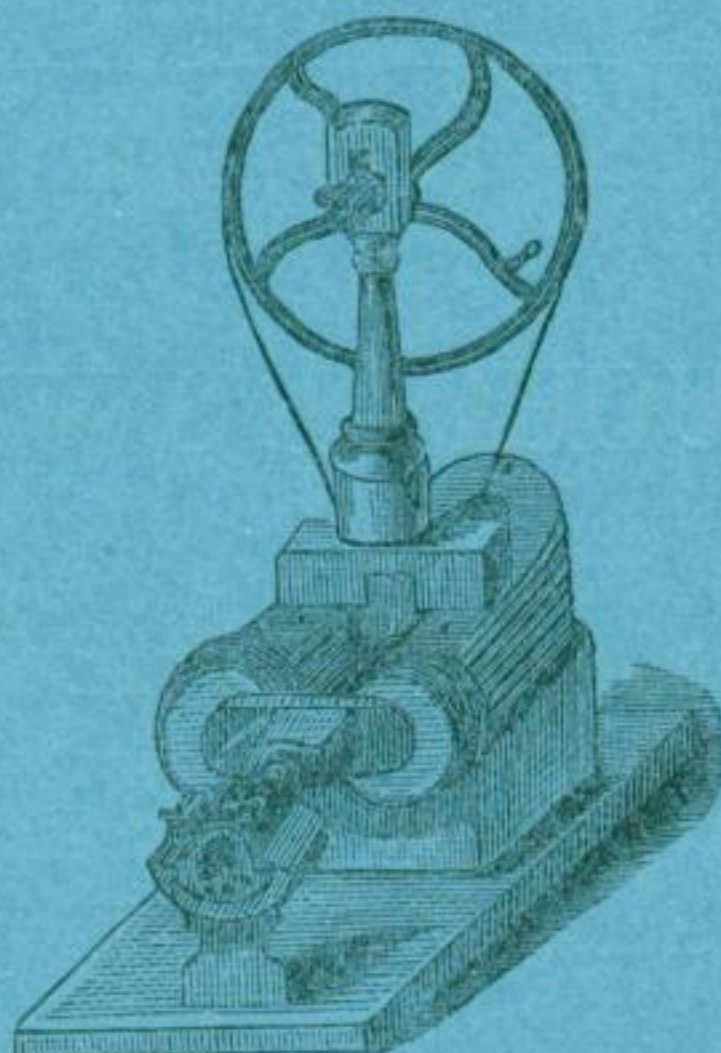
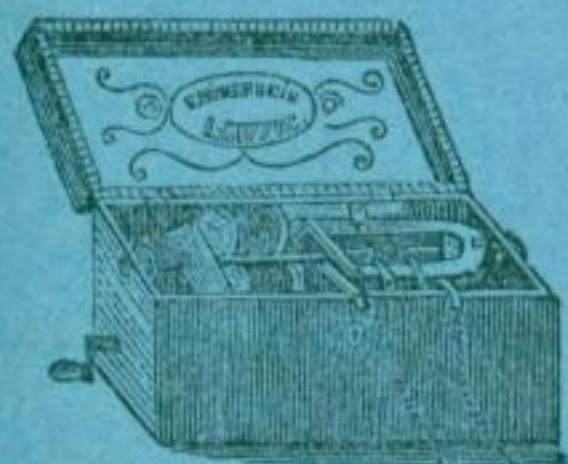
empfiehlt echt Eau de Cologne, feine Toiletten-Seifen, Haaröle, Pom-
maden, englische und französische Odeurs und alle in dieses Fach einschlagenden
Artikel von bekannter Güte.

Dr.

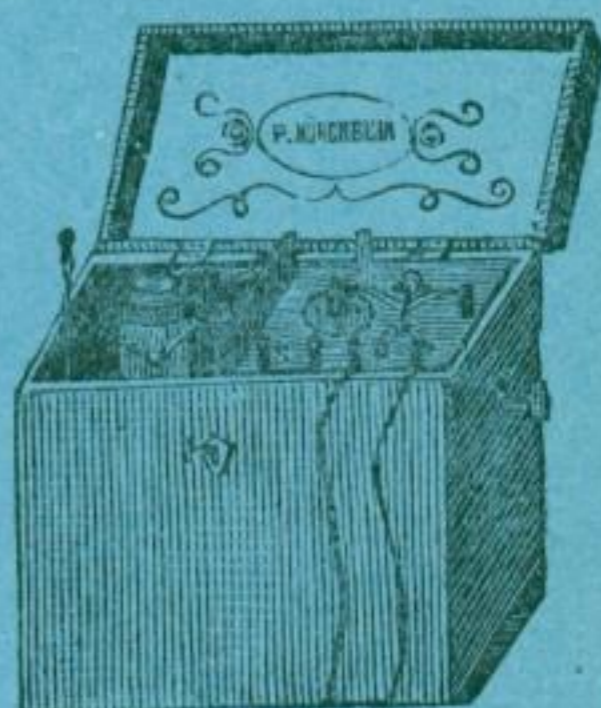
Hümerlein,

Mechaniker.

Leipzig,
Hallisches Gäßchen
No. 6.



Leipzig,
Hallisches Gäßchen
No. 6.



empfiehlt selbstverfertigte physikalische Apparate und Maschinen, Inductions- und Ro-
tations-Apparate für Aerzte, sowie für Heilanstalten und zu wissenschaftlichen Zwecken
u. s. w. Preiscurante werden ausgegeben.

Dachschiefer

in allen Sorten hält fortwährend großes Lager und verkauft
zu billigsten Preisen

Heinrich Karl,

Eisenbahnstraße Nr. 7.