

Carl H. Beyer

Fabrik der bekannten Patent India Rubber Waterproof Cork Socks, sowie aller anderen Arten Gesundheits-Einlegesohlen.

Contor: Petersstrasse 43, I. Etage. Leipzig.

Schrift- und Stereotypen-Giesserei

von

RÜHL & KOCH

Grenzstrasse No. 4,

empfehl zugleich ihre xylographische und galvanoplastische Anstalt unter Zusicherung prompter und bester Ausführung.

Preiscourante und Probeblätter stehen gern zu Diensten.

Erste Fabrik deutsch-englischer Walzenmasse

von

Friedrich Frank in Cöln.

Alleiniges Fabrik-Lager in Leipzig

bei

Rudolph Becker, Wintergartenstr. 3.



Max Friedrich

Dampfmaschinen- und Dampfkesselfabrik

sowie

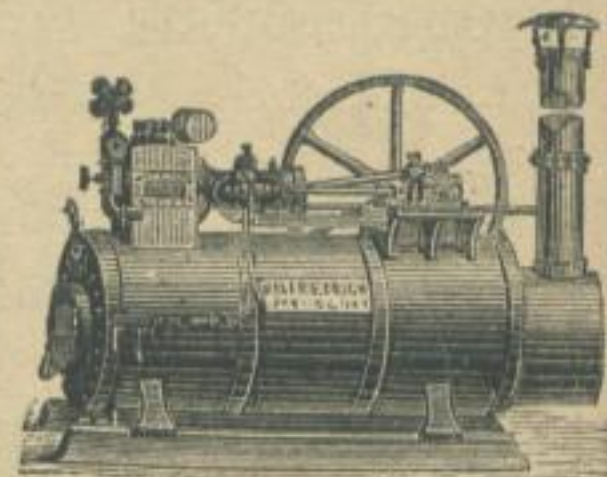
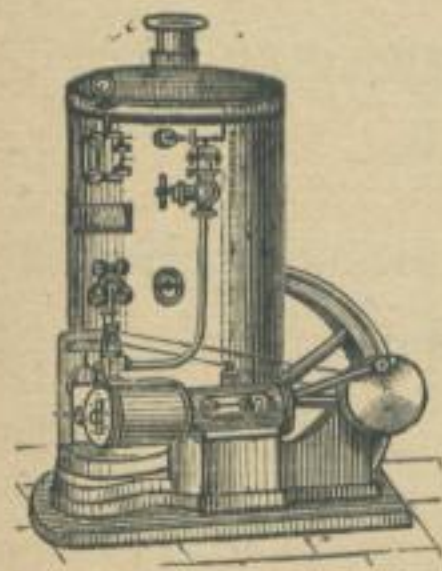
Eisengiesserei

Plagwitz-Leipzig.

Specialität:

Transportable

Kesseldampfmaschinen



Locomobilen mit herausziehbarem Rohrsystem, **Stationäre Dampfmaschinen**, sowie **Dampfkessel** und **Transmissionen**.