

Joh. Friedr. Osterland,
Optisches Institut und physikalisches Magazin.
 Markt 4, alte Waage.

Gegründet Anno 1812.

Fabrik von Metall- und Glasbuchstaben.
 Haupt-Depôt amerikanischer sowie aller Art geprüfter

Nähmaschinen

von

Wheeler & Wilson, Grover & Baker,
 Howe, Singer und Willcox & Gibbs

für Familien und Gewerbetreibende



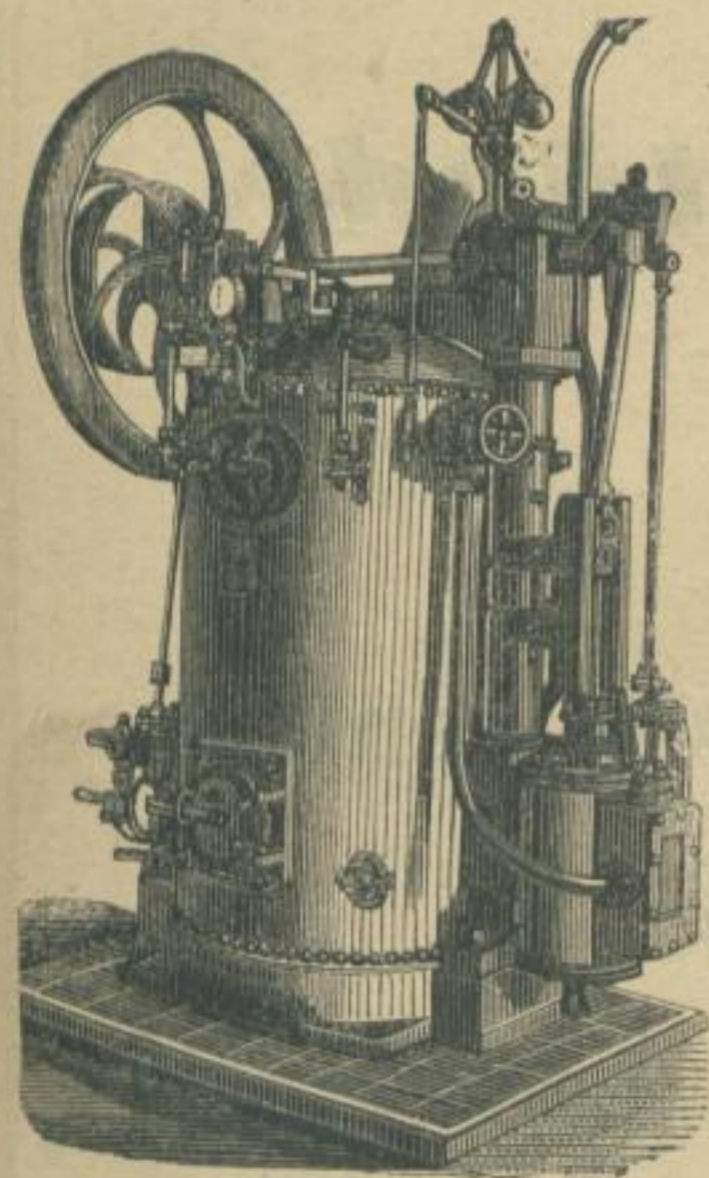
empfiehlt zu Fabrikpreisen unter Garantie. — Unterricht gratis.

GOETZ & NESTMANN

am bayr. Bahnhofe, vor dem Windmühlenthore, Dösener Weg No. 21.

Maschinenfabrik **LEIPZIG** Eisengiesserei

Kessel-Schmiede,



empfehlen zu billigsten Preisen bei solider Ausstattung: Dampfmaschinen bester Construction, Dampfkessel u. Garnituren, gangbares Zeug. Dampfmaschinen für Buchdruckereien, Mahl- u. Schneidemühlen; Brennerei-Einrichtungen, Mählzeug etc. etc. Alle Arten Eisenguss für den Maschinenbau. Ausführung eiserner Bauten von Guss- u. Schmiedeeisen. Dachconstructions, Säulen, einfache und verzierte, Träger, Treppen, Balcons, Geländer, Gitter, Fenster, Rohre etc. etc. — Dampfkessel, Bassins, Pfannen, Kühlschiffe, Blechträger etc.

Reparaturen aller Art werden schnell ausgeführt.

Specialität:

Kessel-Dampfmaschinen

von 1—6 Pferdekräften.

Für den Kleinbetrieb

1 Pferdekr. 1420 M., 2 Pf. 1920 M., 3 Pf. 2550 M., 4 Pf. 2750 M.,
 6 Pf. 3600 M.

Strohhut-Fabrik und Bleiche

von

C. Schulze in Leipzig.

Fabrik: Centralstrasse No. 2. — Détail: Neumarkt No. 11, parterre.