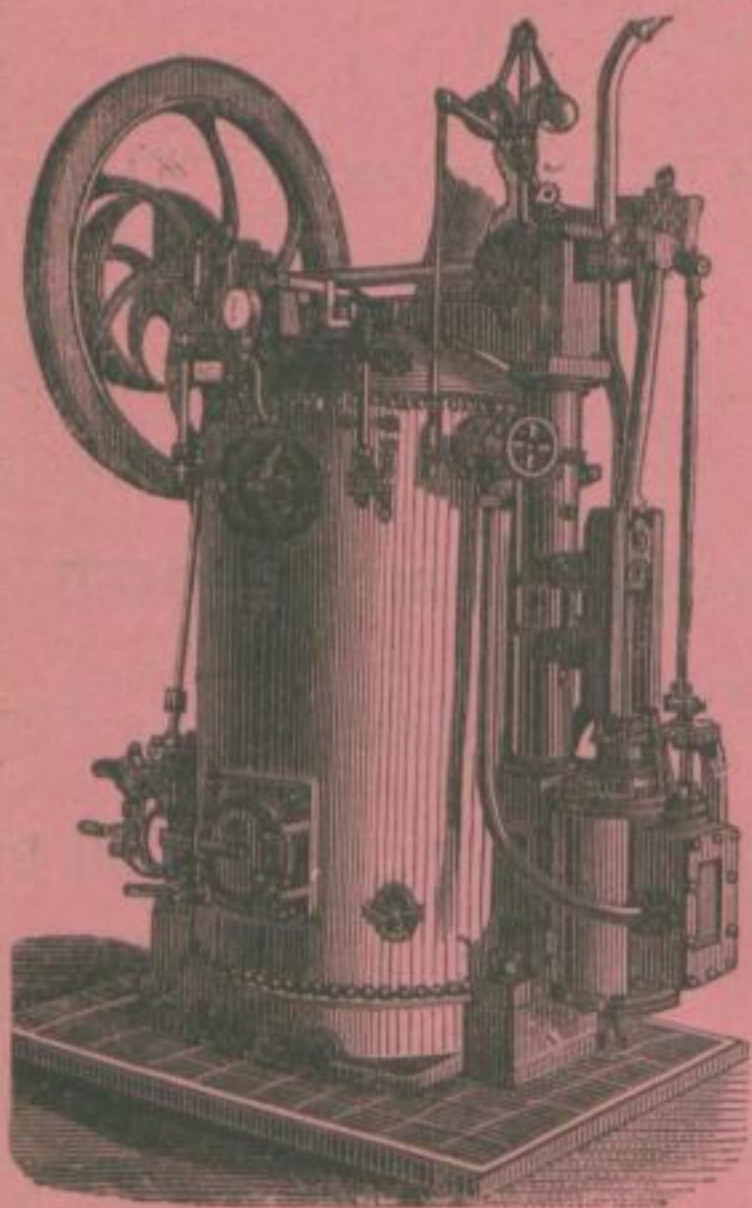


Arnold Reinshagen,
Fabrik und Lager
in
Gummi- & Gutta-Percha-Waaren,
Leder-Treibriemen
und
anderen technischen Bedarfs-Artikeln.
LEIPZIG
Bahnhof-Strasse 19.

GOETZ & NESTMANN

am bayr. Bahnhofs, vor dem Windmühlenthore, Dösener Weg No. 21.

Maschinenfabrik LEIPZIG Eisengiesserei
Kessel-Schmiede,



empfehlen zu billigsten Preisen bei solider Ausstattung: Dampfmaschinen bester Construction, Dampfkessel u. Garnituren, gangbares Zeug. Dampf- anlagen für Buchdruckereien, Mahl- u. Schneide- mühlen; Brennerei-Einrichtungen, Mülhzeug etc. etc. Alle Arten Eisenguss für den Maschinenbau. Aus- führungseiserner Bauten von Guss- u. Schmiedeeisen. Dachconstructions, Säulen, einfache und verzierte. Träger, Treppen, Balcons, Geländer, Gitter, Fenster, Rohre etc. etc. — **Dampfkessel,** Bassins, Pfannen. Kühltische, Blechträger etc

Reparaturen aller Art werden schnell ausgeführt.

Specialität:

Kessel-Dampfmaschinen

von 1 — 6 Pferdekraften.

Für den Kleinbetrieb.

1 Pferdekraft. 1420 M., 2 Pf. 1920 M., 3 Pf. 2350 M., 4 Pf. 2750 M.,
6 Pf. 3600 M.

En gros. **Carl Heinrich Reichert,** *En détail.*

Leipzig, Hainstrasse No. 27, parterre, Entresol und I. Etage.

Fabrik und Lager

von

Pfeiler- u. Sophaspiegeln
in Gold,

Mahagoni und Nußbaum,
imitirt und echt.

Spiegel- und Tafelglas, Glaser-Diamante, Kitt etc.

En gros.

Holzgalanteriewaaren.

En détail.



Photographie- und
Bilderrahmen jeder Art.

Gold- und Politurleisten.

Gardinenfäße u. Halter.

Uhr- und Spiegeleconsols.