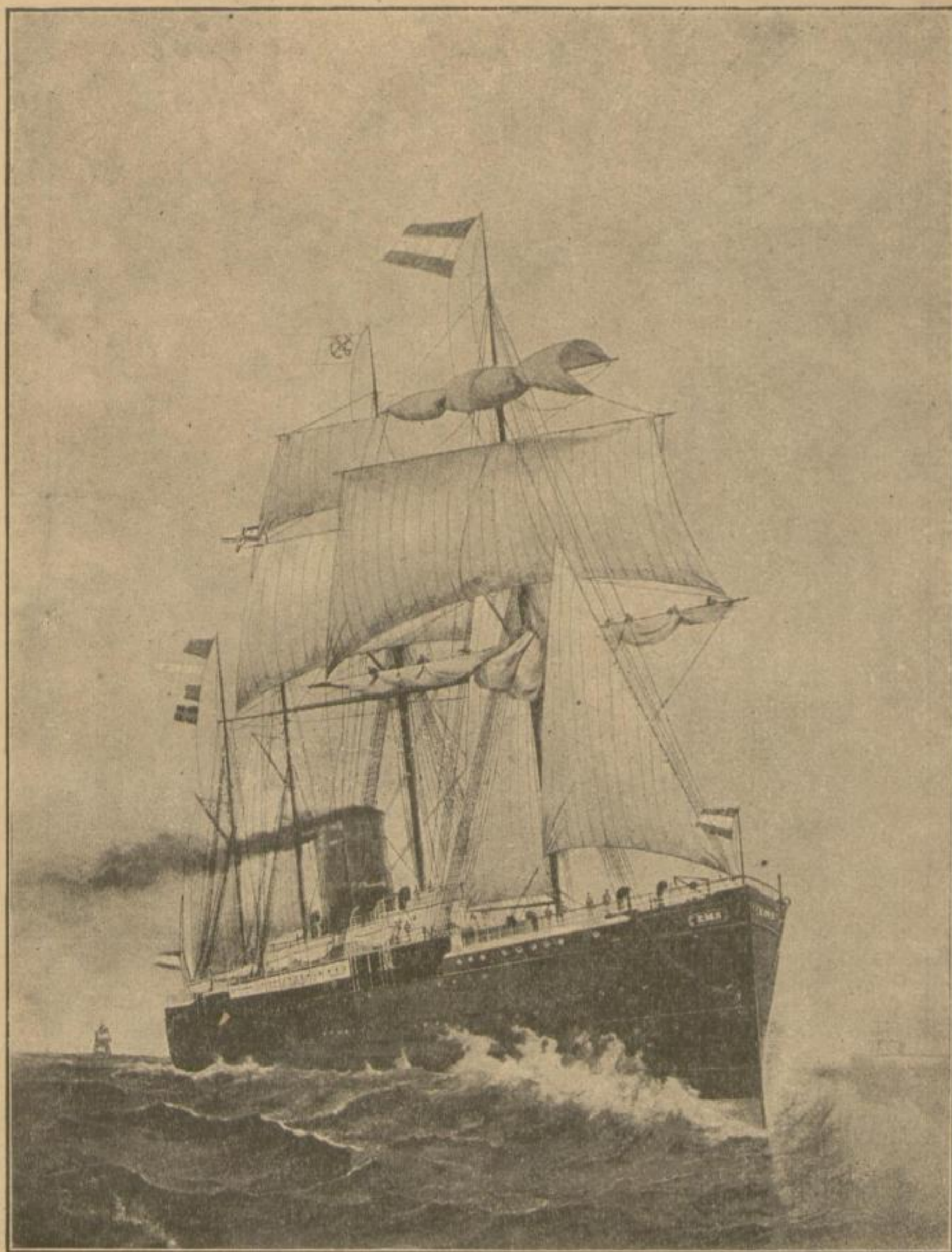


# Norddeutscher Lloyd — Bremen.

Grösste Dampfschiffahrtsgesellschaft der Erde.

**Norddeutscher Lloyd — Bremen.**

Grösste Dampfschiffahrtsgesellschaft der Erde.



**Norddeutscher Lloyd — Bremen.**  
Grösste Dampfschiffahrtsgesellschaft der Erde.

Directe Deutsche Dampfschiffahrt zwischen Bremen und

<i>New-York</i>	} Nord- Amerika	<i>Bahia</i>	} Süd- Amerika	<i>England, Italien, Egypten</i>
<i>Baltimore</i>		<i>Rio de Janeiro</i>		<i>China</i> } Asien
<i>Galveston (Texas)</i>		<i>Santos</i>		<i>Japan</i> }
		<i>Montevideo</i>		<i>Australien</i> (Adelaide, Melbourne, Sydney, Neu Guinea).
	<i>Buenos Aires</i>			

Nähere Auskunft über die Abfahrtszeiten der Dampfer, über Fahrpreise u. s. w. ertheilt unentgeltlich der alleinige General-Agent des Norddeutschen Lloyd

**H. Schönfelder — Leipzig, 6 Plauenscher Platz.**

Telephon 2024. Amt I.