

Leipziger Westend-Baugesellschaft

Leipzig-Neuschleussig, Koenneritzstrasse 2.

Fernsprechanschluss No. 5412.

Verkauf von

Bau-Areal für Fabrikanlagen

in den Stadttheilen

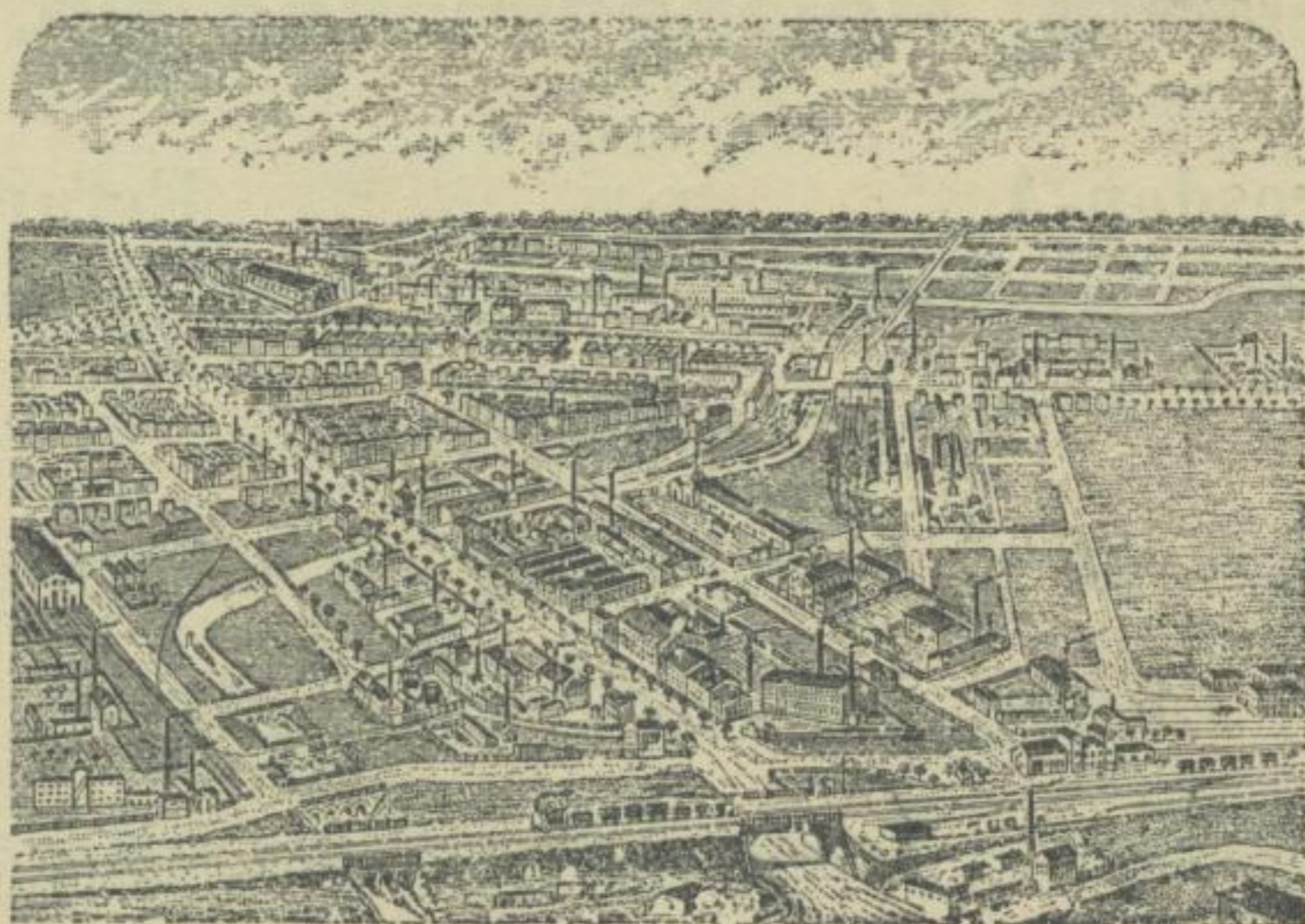
Leipzig-Plagwitz, — Lindenau, — Schleussig,

an den Zweiggleisen der Königl. Sächs. Staatsbahn,

sowie von

— *Areal zu Lagerplätzen und Wohnhäusern.* —

— **Aeusserst günstige Zahlungs-Bedingungen.** —



Mörtelwerk der Leipziger Westend-Baugesellschaft,
Leipzig-Lindenau, Eisenbahnstrasse, am Canal.

Fernsprech-Anschluss, No. 5526.

Verkauf von Graukalk- und Weisskalk-Mörtel aus Gruben- und Tünchsand, in jedem gewünschten Mischungsverhältniss durch Maschinen neuester Construction hergestellt.

Oeconomie-Verwaltung der Leipziger Westend-Baugesellschaft,
Leipzig-Lindenau, Lützener Strasse 164.

Fernsprech-Anschluss, No. 5652.

Verkauf und Lieferung von Futterartikeln: **Hafer, Mais, Heu, Häcksel, Stroh,**
sowie von **Kartoffeln** frei Haus.

— *Uebernahme von Lastfahrten aller Art.* —