

Einige Innen-Ansichten
aus dem Fabrik-Etablissement
Dresdener Chemisches Laboratorium Lingner,
in welchem das „ODOL“ hergestellt wird.

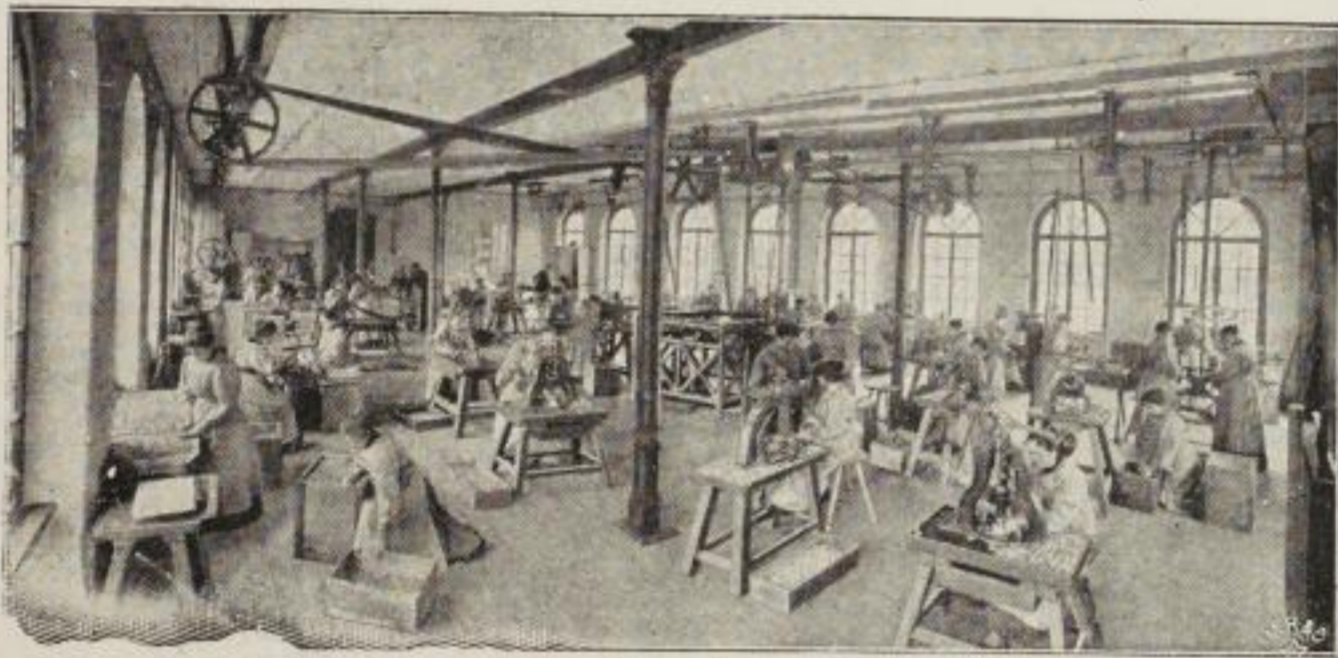
*Die vollständige Broschüre, welche sämtliche
Abbildungen der Innen-Räume enthält, wird auf
Wunsch Jedermann kostenfrei zugestellt.*



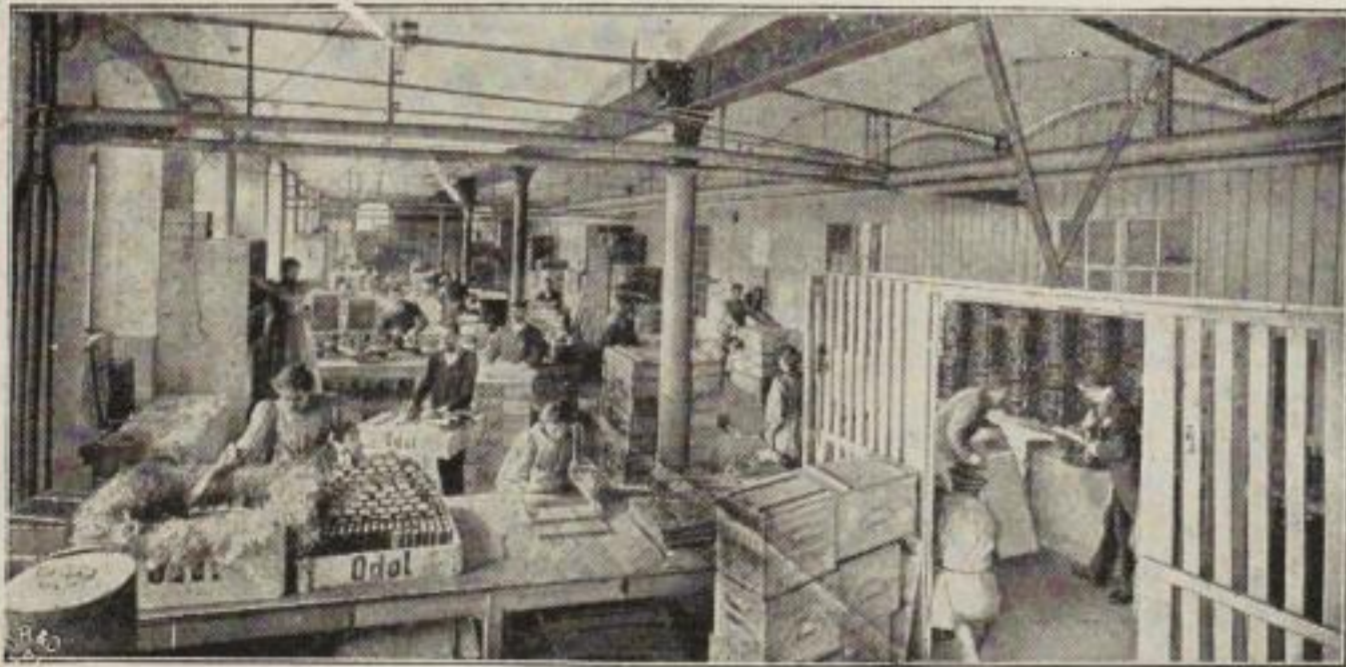
Maschinen-Saal und Constructions-Werkstätte.



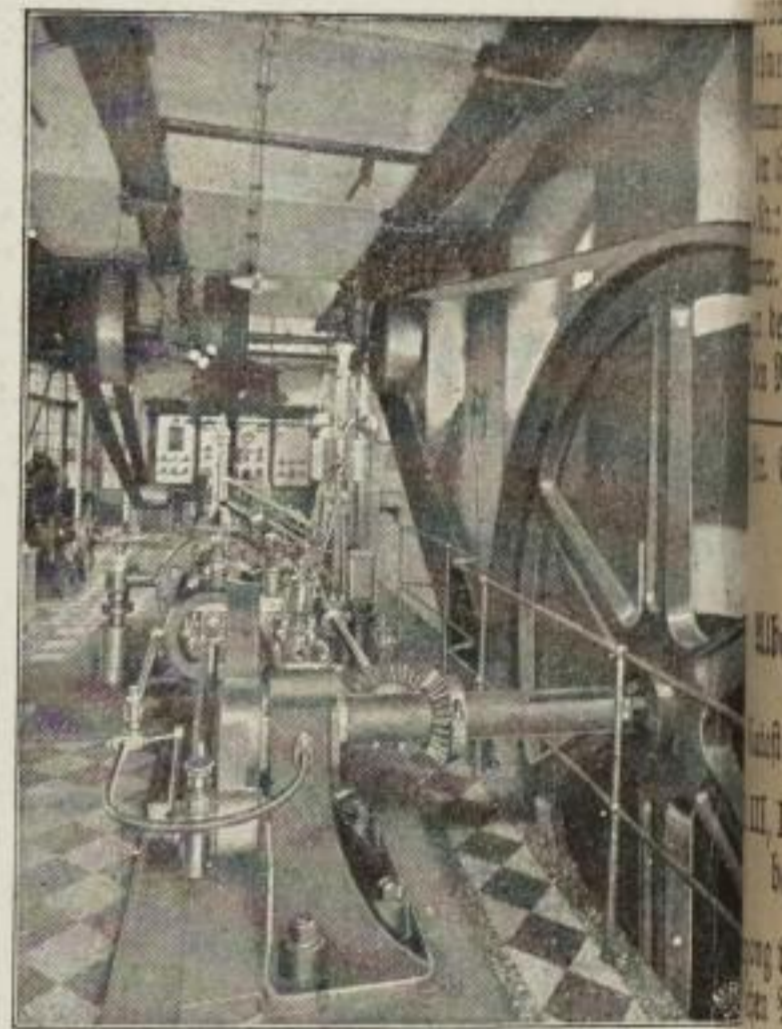
Haupt-Contor.



Fabrikation der Flaschen-Verschlüsse.



Packerei.



Maschinen-Haus und electriche
Kraft-Centrale.



Etiquettir-Saal.

erfolge
Armen -
A
Vorb
für
nicht geleg
angegeben
Hypothek
Gr
der, die m
Anteil
für Bran
Buchstabe
bestimm
in den, die
Haus -
- Bel.
der übrigen
Namen geb
- Tal - Nr. 5
Albertstraße.
Kaiser - Wdh. K
III, I, X, P. A
bez. IV.
ang von dem P
Platz aus
linke Seite.
275.
Bayerische
Wdh. J. B. ve
Kochberger, R
Wdh.
Wdh. A. verm.,
a. d. 5. Bürg
Wdh. J. Droh
Wdh.
Wdh. W., Kau
Wdh. L., S
Wdh.
Wdh. L., Pad
Wdh.
Wdh. G. A., W
Wdh. G., Ger
Wdh.
1900.