

Leipziger Westend-Baugesellschaft

Leipzig-Neuschleussig, Könneritzstrasse 2.

Fernsprechanschluss No. 2722.

Verkauf von

Bau-Areal für Fabrikanlagen

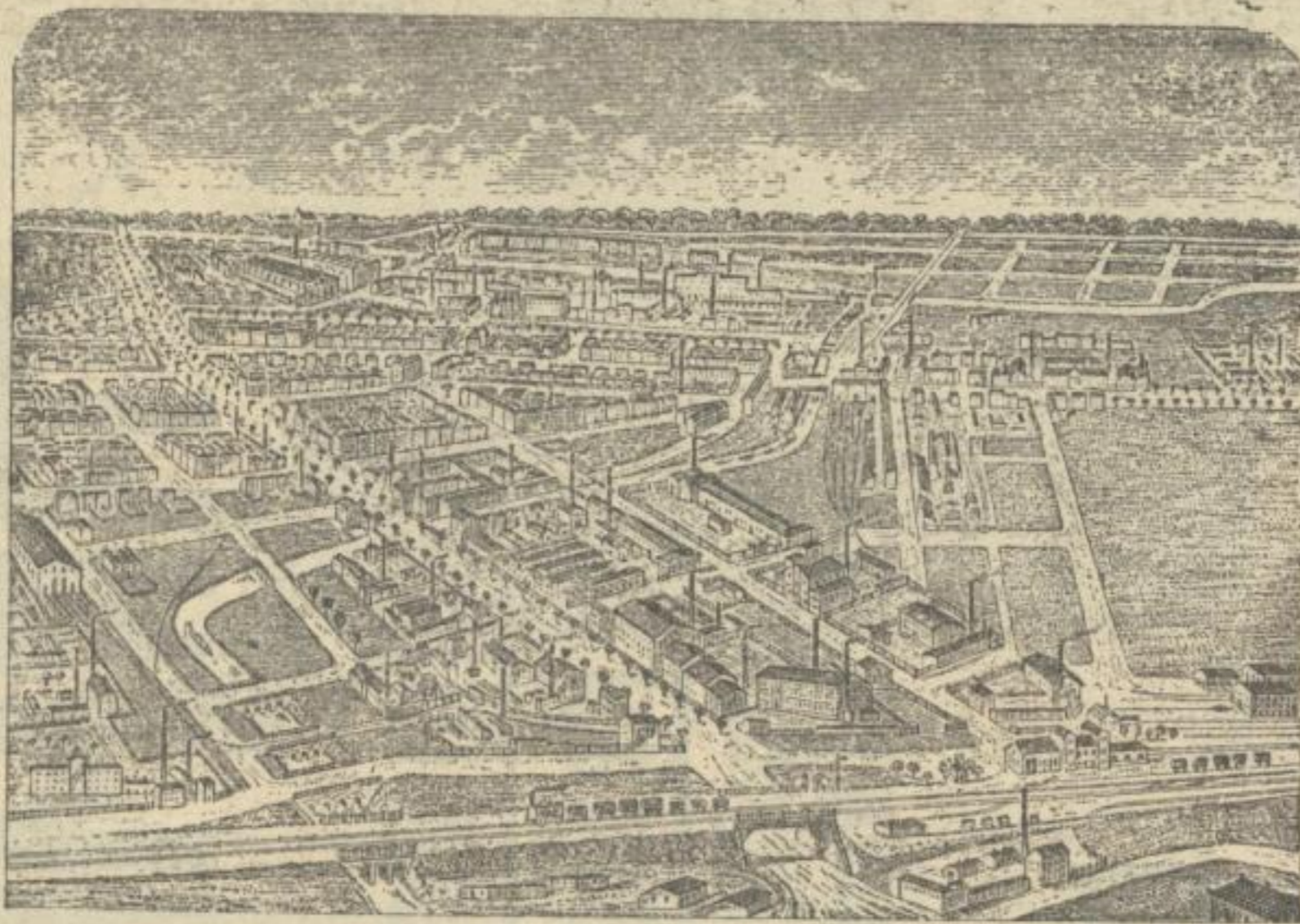
in den Stadttheilen

Leipzig-Plagwitz, — Lindenau, — Schleussig, — Leutzsch,
an den Zweiggleisen der Königl. Sächs. Staatsbahn,

sowie von

— *Areal zu Lagerplätzen und Wohnhäusern.* —

— **Aeusserst günstige Zahlungs-Bedingungen.** —



Mörtelwerk der Leipziger Westend-Baugesellschaft,
Leipzig-Lindenau, Saalfelder Strasse, am Canal.

Fernsprech-Anschluss, No. 2947.

Verkauf von Graukalk- und Weisskalk-Mörtel aus Gruben- und Tünchsand, in jedem gewünschten Mischungsverhältniss durch Maschinen neuester Construction hergestellt.

Oeconomie-Verwaltung der Leipziger Westend-Baugesellschaft,
Leipzig-Lindenau, Lützener Strasse 164.

Fernsprech-Anschluss, No. 3187.

Verkauf und Lieferung von Futterartikeln: **Hafer, Mais, Heu, Häcksel, Stroh**
sowie von **Kartoffeln** frei Haus.

— *Uebernahme von Lastfuhren aller Art.* —