

Heinrich Lanz, Mannheim

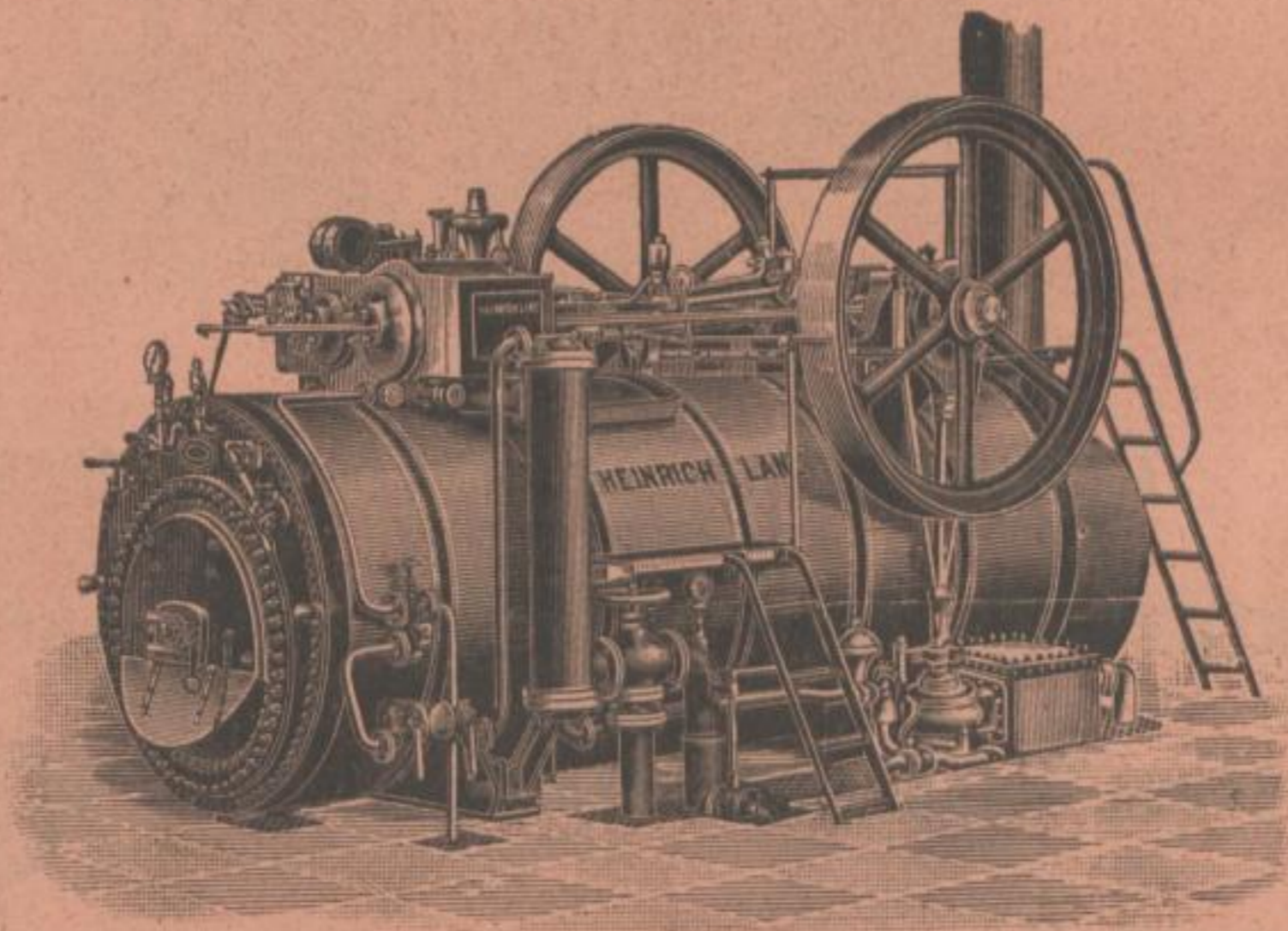
Filialen:

Berlin · Breslau · Köln · Leipzig · Königsberg i. Pr. · Regensburg.

— Rostow · Winnitza · Woloczysk. —

Lokomobilen bis 300 P.S.

*Weltausstellung Paris 1900
Vice-Präsident des Preisgerichts Cl. 19.
(Dampfmaschinen, Lokomobilen, Kessel)
weshalb ausser Wettbewerb.*



Total weit über 11,000 Lokomobilen

geliefert.

Aehnlicher Absatz wurde

von keiner anderen Fabrik Deutschlands

✂ ✂ auch nur annähernd erreicht. ✂ ✂

Beste und sparsamste Betriebskraft.

Filiale Leipzig:

Löhrstrasse 1.