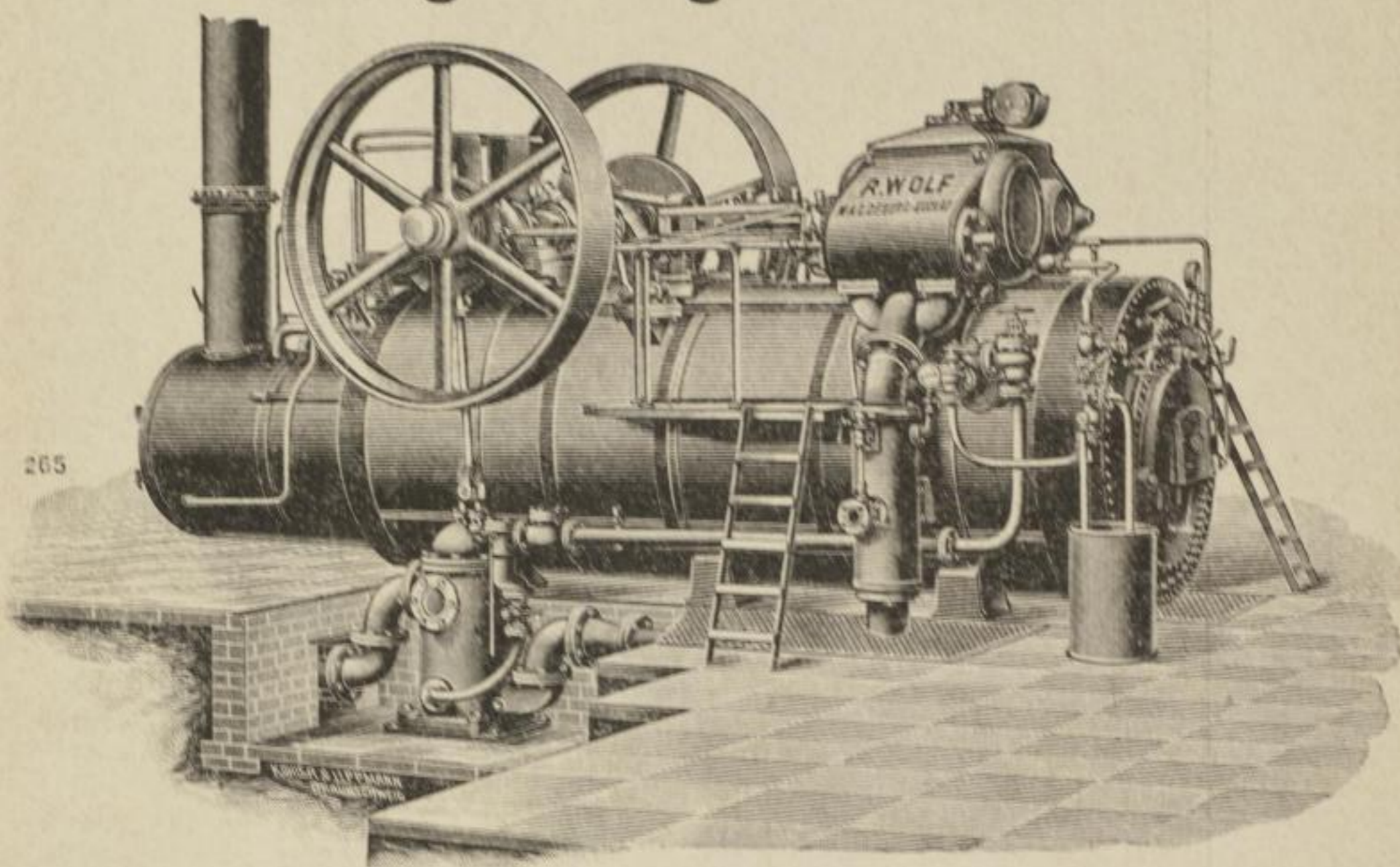


Paris 1900: Grand Prix.

R. WOLF

Magdeburg - Buckau.



Brennmaterial
ersparende

Locomobilen

mit ausziehbaren
Röhrenkesseln

insbesondere Patent-

Heissdampf- Locomobilen

bis zu 400 Pferdestärken.

Dauerhafteste, zuverlässigste und vortheilhafteste Betriebsmaschinen
für **Gross-** und **Klein-Industrie.**

Officiell ermittelter Kohlenverbrauch einer Wolf'schen 100 pferd. Patent-Heissdampf-
Locomobile mit Condensation

0.618 Ko. für die effective Pferdestärke und Stunde.

Aehnlich günstige Resultate anderweitig
bislang nicht annähernd erreicht.

Allein in Leipzig und Vororten

z. Zt. **125** Wolf'sche Locomobilen mit **6400** effect. Pferdestärken im Betriebe.

Königl. Sächsische Staatsmedaille.