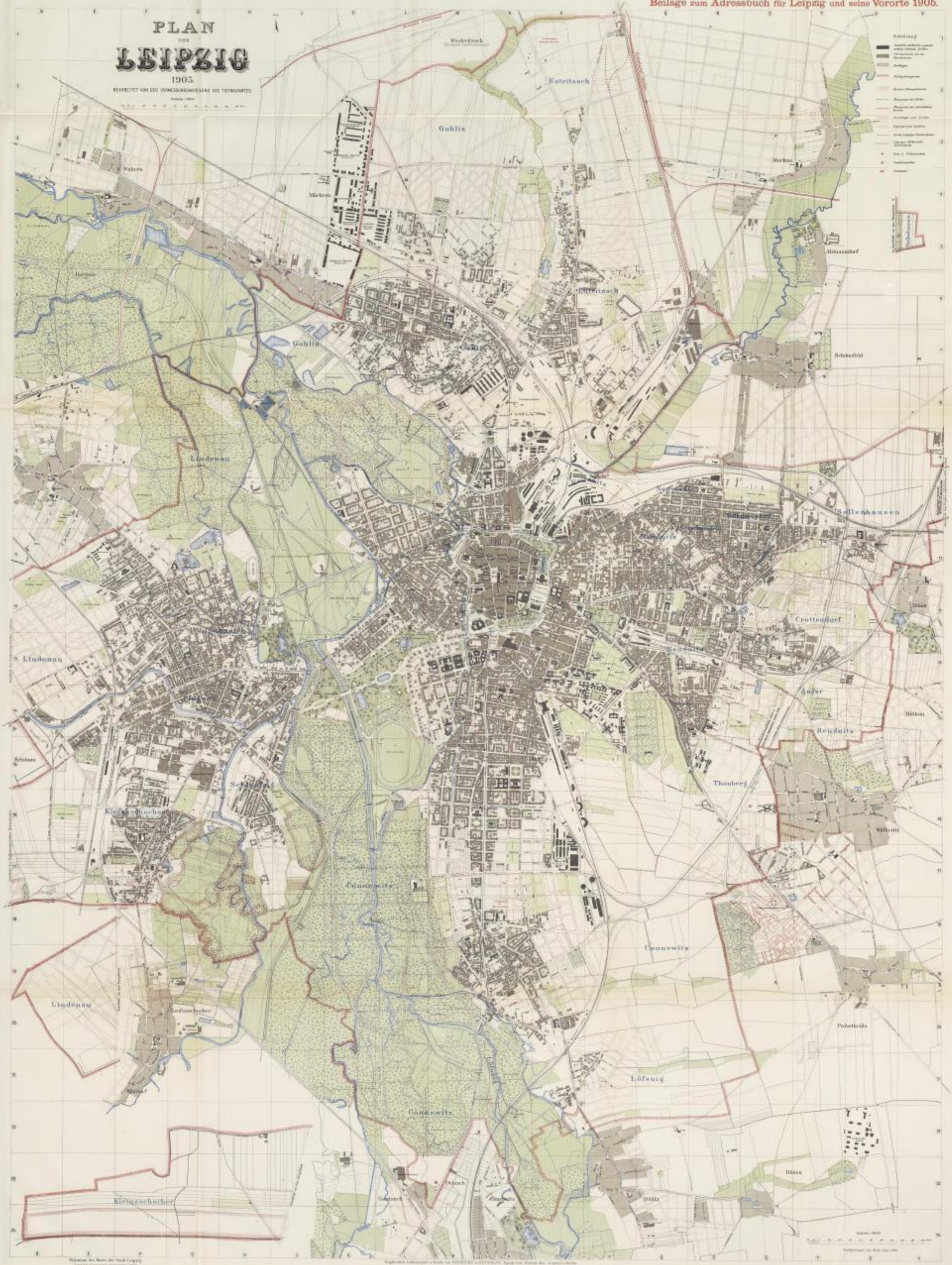


PLAN VON LEIPZIG 1905.

BEARBEITET VON DER VERMESSUNGSGEBÄUDE DES TEILAMTES
MAY 1905



Legende

- Gebäude mit einem hohen Dach (z.B. Kirchen, Rathhaus)
- Gebäude mit einem niedrigen Dach (z.B. Wohnhäuser)
- Gebäude mit einem flachen Dach (z.B. Fabriken)
- Gebäude mit einem schiefen Dach (z.B. Scheunen)
- Gebäude mit einem runden Dach (z.B. Türme)
- Gebäude mit einem spitzen Dach (z.B. Giebelhäuser)
- Gebäude mit einem abgewinkelten Dach (z.B. Fachwerkhäuser)
- Gebäude mit einem rechteckigen Dach (z.B. Hallen)
- Gebäude mit einem dreieckigen Dach (z.B. Türme)
- Gebäude mit einem quadratischen Dach (z.B. Türme)
- Gebäude mit einem sechseckigen Dach (z.B. Türme)
- Gebäude mit einem achteckigen Dach (z.B. Türme)
- Gebäude mit einem zehneckigen Dach (z.B. Türme)
- Gebäude mit einem zwölfeckigen Dach (z.B. Türme)
- Gebäude mit einem vierzehneckigen Dach (z.B. Türme)
- Gebäude mit einem sechzehneckigen Dach (z.B. Türme)
- Gebäude mit einem achtzehneckigen Dach (z.B. Türme)
- Gebäude mit einem zwanzigseitigen Dach (z.B. Türme)
- Gebäude mit einem vierundzwanzigseitigen Dach (z.B. Türme)
- Gebäude mit einem dreißigseitigen Dach (z.B. Türme)
- Gebäude mit einem vierzigseitigen Dach (z.B. Türme)
- Gebäude mit einem fünfzigseitigen Dach (z.B. Türme)
- Gebäude mit einem sechzigseitigen Dach (z.B. Türme)
- Gebäude mit einem siebenzigseitigen Dach (z.B. Türme)
- Gebäude mit einem achtzigseitigen Dach (z.B. Türme)
- Gebäude mit einem neunzigseitigen Dach (z.B. Türme)
- Gebäude mit einem hundertseitigen Dach (z.B. Türme)