

Sächsische Baugesellschaft für elektrische Anlagen

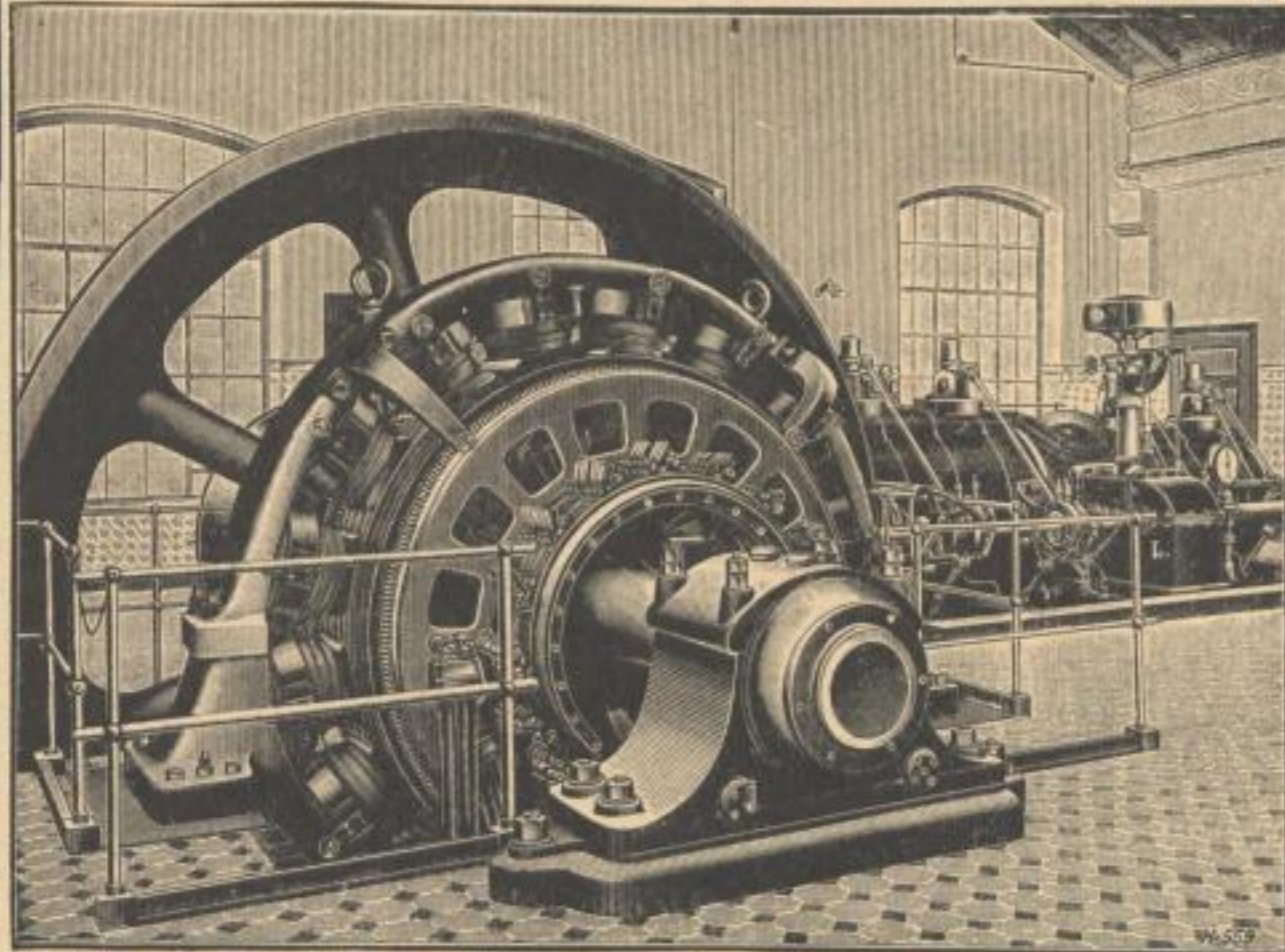
m. b. H.

Fernsprecher 4045.

Leipzig, Lange Straße 6.

Telegr.-Adresse: „Sbea“.

Ausführung elektrischer Licht- und Kraftanlagen jeden Umfanges und jeder Stromart.



Gleichstrom-Dynamo mit Comp.-Wicklung, Modell A 550. 115 Volt, 460 K.-W. 125 Umdrehungen in der Minute. Centrale der Firma Körting & Mathiessen Act.-Ges., Leutzsch bei Leipzig.

Anschlüsse an das Städtische Elektrizitäts-Werk.

Generalvertreter der Firma

Deutsche Elektrizitäts-Werke

zu Aachen

Garbe, Lahmeyer & Co.,

Aktien-Gesellschaft Aachen

für

Dynamos, Motoren, Transformatoren

für Gleich-, Wechsel- und Drehstrom.

Lager in Motoren, Glühlampen, Kohlenstiften
— und sämtlichem Betriebsmaterial. —

Brauerei Gebr. Ulrich

Fernsprecher Nr. 1285 Leipzig-Stötteritz Fernsprecher Nr. 1285

empfehlte ihre als vorzüglich anerkannten hellen und dunklen Biere nach

Pilsner, Münchner und Kulmbacher

Art gebraut, in

Fässern, Flaschen und Globus-Syphons.